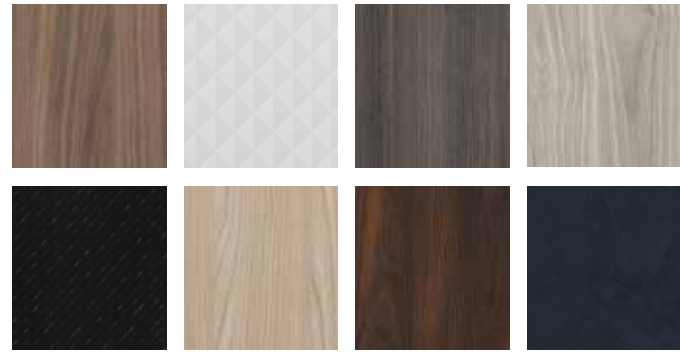




NATURE+

par CLEAF

Surface thermostructurée



Richelieu

Grâce au savoir-faire italien de Cleaf, la gamme Nature+ vous offre des panneaux laminés à surface thermostructurée qui reproduisent l'aspect et le relief des finis naturels et décoratifs.

La surface thermostructurée (TSS) est produite par une technologie moderne qui consiste à intégrer le papier kraft au procédé de lamination à température élevée. Cette application permet d'augmenter la profondeur de la texture sans affecter la structure interne du panneau. En contrepartie, elle améliore la résistance aux rayures et à l'abrasion.



Textures





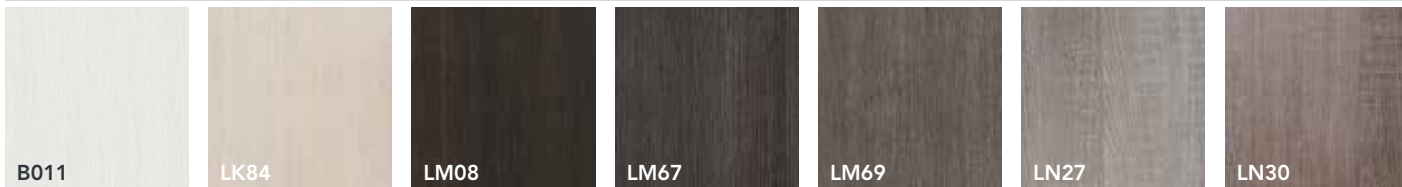
MATRIX
LM08

Collection

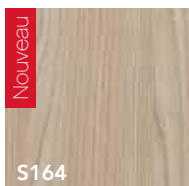
Une vaste sélection d'essences, de tonalités, de designs et de textures, offrant de nombreuses possibilités de style de conception, à la fois moderne, classique, industriel et plus encore !

Grains de bois

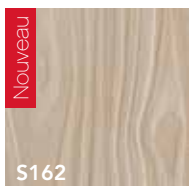
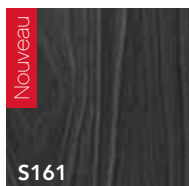
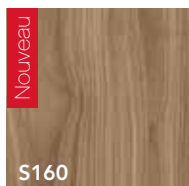
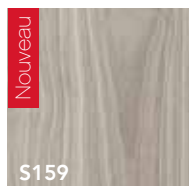
Matrix



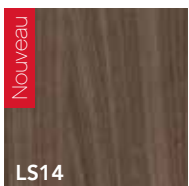
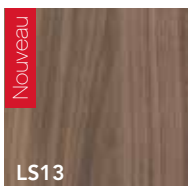
Fronda



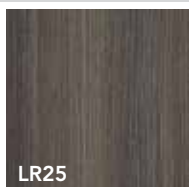
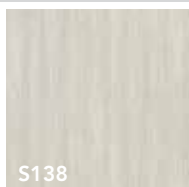
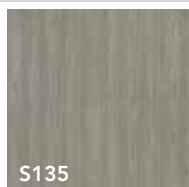
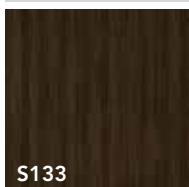
Okobo



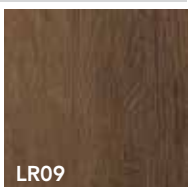
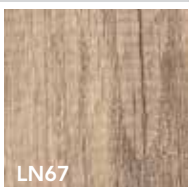
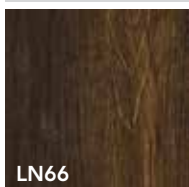
Poro Noce



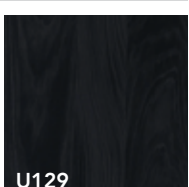
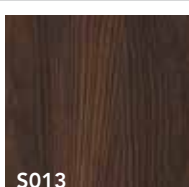
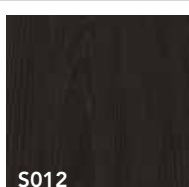
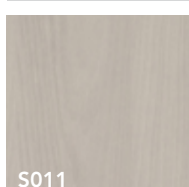
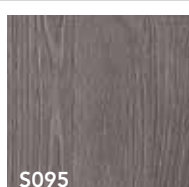
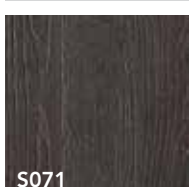
Sable



Sherwood






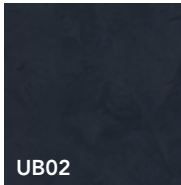
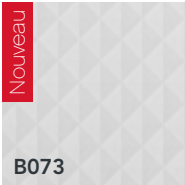
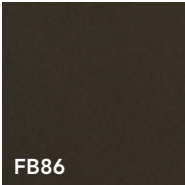
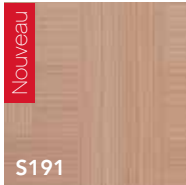
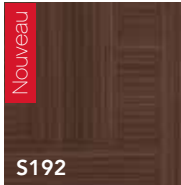

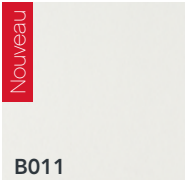
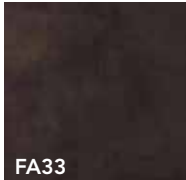
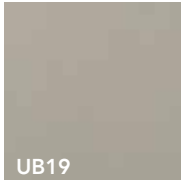
Sherwood



Yosemite

Collection

Abstraits

Ares			
 FB03	 FB11	 UA49	 UB02
Cheope	Idea	Jiometori	
 Nouveau B073	 FB86	 Nouveau S191	 Nouveau S192
Mosaico	Primofiore		
 Nouveau U129	 Nouveau B011	 FA33	 UB19

APPLICATIONS

Les surfaces thermostructurées de Nature+ offrent des motifs exclusifs qui créent des environnements sophistiqués et élégants. Conviennent parfaitement aux applications commerciales et résidentielles :

- Armoires de cuisine
- Vanités
- Meubles
- Garde-robes
- Unités de rangement
- Présentoirs pour points de vente
- Recouvrements muraux
- Bureaux
- Et plus encore

AVANTAGES

- Produit durable et de haute qualité
- Une résistance supérieure aux rayures et à l'abrasion
- Résistant à la décoloration due au soleil – la couleur ne change pas dans le temps
- Aucun traitement de surface nécessaire
- Fabriqué en Italie avec des technologies modernes
- Texture profonde reproduisant l'aspect de matériaux naturels
- Designs et motifs constants d'un panneau à l'autre

SHERWOOD
S071

Produits complémentaires

Bandes de chant



Panneaux



Stratifiés



La texture et la finition des stratifiés peuvent différer légèrement des panneaux laminés.

Assurez-vous de demander votre échantillon.

Vérifiez la disponibilité du produit auprès de votre distributeur Richelieu ou au www.richelieu.com

Le service de coupe de panneaux sur mesure vous permet d'obtenir des composantes fabriquées dans le format de votre choix. Ils peuvent être recouverts ou non d'une bande de chant ABS agencée de 1 mm sur un ou plusieurs côtés. Ces composantes sont idéales comme panneaux d'extrémité, panneaux d'îlot, pièces de remplissage et pièces accessoires.

Épaisseur	Hauteur minimale	Largeur minimale	Hauteur maximale	Largeur maximale	Maximum (pour garantie)
3/4" (19 mm) Grain du bois à l'horizontale	5" (127 mm)	5" (127 mm)	70" (1178 mm)	108" (2743 mm)	50" (1270 mm)
3/4" (19 mm) Grain du bois à la verticale	5" (127 mm)	5" (127 mm)	108" (2743 mm)	70" (1178 mm)	50" (1270 mm)

Modèles de portes et options

La gamme Nature+ propose des portes d'armoires sur mesure à surface thermostructurée qui vous permettent de créer des cabinets tendances de qualité supérieure.

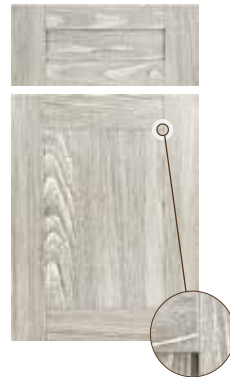
MONOPIÈCE Riviera



3 PIÈCES Sienna Assemblage Euro



5 PIÈCES Bellagio Assemblage Euro



L'assemblage Euro consiste à installer la bande de chant sur toutes les composantes avant l'assemblage.

Bellagio



Cadre de porte



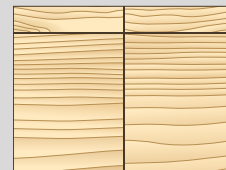
Bellagio



Bellagio



TYPES D'AGENCEMENTS POUR PORTES MONOPIÈCE RIVIERA



Méthode non agencée

Les portes seront produites au hasard et chacune d'elles comportera ses propres caractéristiques (grain du bois, teinte, etc). C'est la méthode de production standard dans l'industrie.



Méthode agencée*

La production des portes tient compte de la position exacte de chaque porte par rapport à la suivante; chaque porte devient un prolongement visuel des portes adjacentes. Cette méthode donne une apparence harmonieuse à l'ensemble du projet.

- * Les dimensions de la méthode agencée ne peuvent dépasser les dimensions du panneau (80" x 100"), y compris l'espacement et les coupes faites pendant la fabrication.
- * Disponible seulement pour le modèle Riviera (monopièce).
- * Une surcharge s'applique pour cette méthode de production. Veuillez utiliser notre programme Web pour en faire la commande. Un plan de production doit être soumis.

MONOPIÈCE JPULL

Panneaux et portes d'armoires sur mesure

Les poignées en J (JPULL/Profil J) sont intégrées au sens horizontal, au bas et au haut des panneaux 40", et au haut des panneaux 16".

- Les panneaux peuvent être vendus tels quels pour la fabrication des portes ou vous pouvez bénéficier du service de coupe sur mesure.
- Le JPULL est recouvert par une bande de chant.
- La méthode agencée* est possible seulement avec les portes ou tiroirs consécutifs/côte-à-côte.




Contactez le département des portes

Canada Tél. : 1 866 979-5999

É.-U. Tél. : 1 877 556-5150

Visitez notre site internet et consultez notre module simple et rapide, étape par étape, dans la section **Portes d'armoires**





OKOBO
S162

Informations techniques

ENTRETIEN

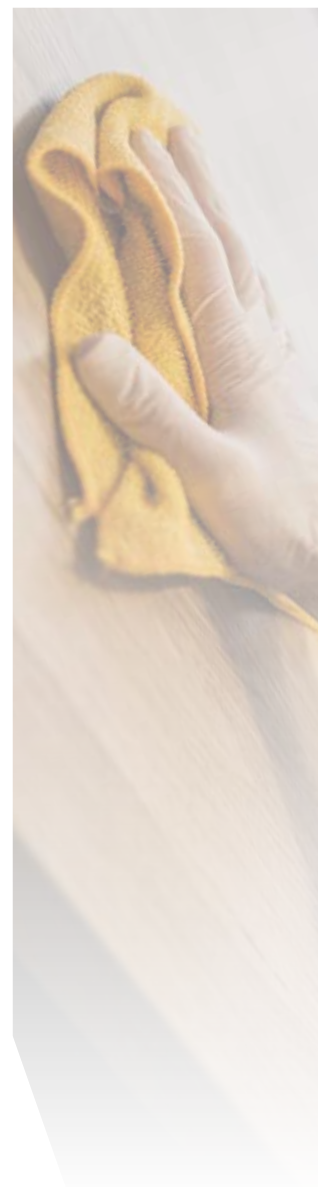
Il est préférable de choisir un détergent à usage domestique. Il est recommandé d'éviter de vaporiser les produits directement sur la surface, car cela peut laisser des taches et des marques; il est préférable d'appliquer le produit détergent sur un chiffon doux et humide, de nettoyer la surface et de la rincer. Évitez d'utiliser des produits abrasifs, de l'eau de javelle ou des produits très chlorés ou des acides.

ENTREPOSAGE

Les marchandises doivent être entreposées dans un endroit sec et ventilé (humidité relative de l'air 35%-65%). Ne pas stocker avec des substances inflammables. En cas d'exposition directe aux rayons du soleil, le stratifié peut se détériorer. Les piles doivent être stockées correctement, à une hauteur raisonnable pour en garantir la stabilité. Pour éviter les déformations et les taches d'humidité, placer les panneaux sur des palettes suffisamment espacées. Lors de la manipulation des stratifiés, utiliser des ventouses ou des gants.

CARACTÉRISTIQUES DE LA SURFACE DÉCORATIVE

Propriétés	Méthode de test	Exigences respectées par Cleaf
Résistance à l'abrasion	EN 14323	Impressions : Classe 1, couleurs unies : Classe 3A
Résistance à la vapeur d'eau	EN 14323	> Niveau 4
Résistance aux rayures	EN 14323	> 1,5N
Résistance aux taches	EN 14323	Groupes 1 et 2, classe > 4
Résistance à la lumière (rayons UV)	EN 14323	> 4 échelle de gris
Résistance aux fissures	EN 14323	Classe > 3
Résistance à la chaleur	EN 12722	Classe B
Tendance à retenir la saleté	UNI 9300	Niveau > 4
Défauts de surface	EN 14323	Taches : < 2 mm ² /m ² Longueur : < 20 mm/m ²
Tolérances dimensionnelles	EN 14323	Épaisseur : +/- 0,3 mm** Longueur et largeur : +/- 5 mm
Gauchissement	EN 14323	< 2mm/m
Émission de formaldéhyde	ASTM E1333-96	< 0,09 ppm (CARB P2 – EPA TSCA Title VI)





PORO NOCE
LS14

Disponibilité des produits Nature+ par couleur

Code	Finis	Panneaux			Stratifiés		Bandes de chant		Modèles de porte				
		81,5" x 110,5" 19 mm	51" x 120" 0,8 mm	80" x 108" 0,8 mm	23 mm	43 mm	Monopiece	3 pièces	5 pièces	Porte à cadre (Verrière)	JPull 2 formats		
FB03	Ares	N74FB0362966750	NNTFB0362933543	N/D	WFB03A0123328	WFB03A0143328	•	N/D	N/D	•	•		
FB11	Ares	N74FB1162966750	NNTFB1162933543	N/D	WFB11A0123328	WFB11A0143328	•	N/D	N/D	•	•		
UA49	Ares	N74UA4962966750	NNTUA4962933543	N/D	WUA49A0123328	WUA49A0143328	•	N/D	N/D	•	N/D		
UB02	Ares	N74UB0262966750	NNTUB0262933543	N/D	WUB02A0123328	WUB02A0143328	•	N/D	N/D	N/D	N/D		
B073*	Cheope	N74B07364266750	N/D	NNTB07364233563	WB073A0123328	WB073A0143328	•	N/D	N/D	•	N/D		
S164	Fronda	N74S16464466750	N/D	NNTS16464433563	WS164A0123328	WS164A0143328	•	N/D	•	•	N/D		
FB86	Idea	N74FB8663666750	NNTFB8663633543	N/D	WFB86A0123328	WFB86A0143328	•	•	•	•	N/D		
S191*	Jiometori	N74S19164066750	N/D	N/D	WS191A0123328	WS191A0143328	•	N/D	N/D	•	N/D		
S192*	Jiometori	N74S19264066750	N/D	N/D	WS192A0123328	WS192A0143328	•	N/D	N/D	•	N/D		
B011	Matrix	N74B01162266750	NNTB01162433543	N/D	WBO11A0123328	WBO11A0143328	•	•	•	•	N/D		
LK84	Matrix	N74LK8462266750	NNTLK8462433543	N/D	WLB84A0123328	WLB84A0143328	•	•	•	•	N/D		
LM08	Matrix	N74LM0862266750	NNTLM0862433543	N/D	WLM08A0123328	WLM08A0143328	•	•	•	•	N/D		
LM67	Matrix	N74LM6762266750	NNTLM6762433543	N/D	WLM67A0123328	WLM67A0143328	•	•	•	•	N/D		
LM69	Matrix	N74LM6962266750	NNTLM6962433543	N/D	WLM69A0123328	WLM69A0143328	•	•	•	•	N/D		
LN27	Matrix	N74LN2762266750	NNTLN2762233543	N/D	WLN27A0123328	WLN27A0143328	•	•	•	•	N/D		
LN30	Matrix	N74LN3062266750	NNTLN3062233543	N/D	WLN30A0123328	WLN30A0143328	•	•	•	•	N/D		
U129*	Mosaico	N74U12964166750	N/D	NNTU12964133563	WU129A0123328MO	WU129A0143328MO	•	N/D	N/D	•	N/D		
S159	Okobo	N74S15964366750	N/D	NNTS15964333563	WS159A0123328	WS159A0143328	•	N/D	•	•	N/D		
S160	Okobo	N74S16064366750	N/D	NNTS16064333563	WS160A0123328	WS160A0143328	•	N/D	•	•	N/D		
S161	Okobo	N74S16164366750	N/D	NNTS16164333563	WS161A0123328	WS161A0143328	•	N/D	•	•	N/D		
S162	Okobo	N74S16264366750	N/D	NNTS16264333563	WS162A0123328	WS162A0143328	•	N/D	•	•	N/D		
LS13	Poros noce	N74LS1364566750	NNTLS1364533543	N/D	WLS13A0123328	WLS13A0143328	•	N/D	•	•	N/D		
LS14	Poros noce	N74LS1464566750	NNTLS1464533543	N/D	WLS14A0123328	WLS14A0143328	•	N/D	•	•	N/D		
B011	Primofiore	N74B01163566750	NNTB01163533543	N/D	WBO11A0123328PF	WBO11A0143328PF	•	N/D	N/D	•	N/D		
FA33	Primofiore	N74FA3363566750	NNTFA3363533543	N/D	WFA33A0123328	WFA33A0143328	•	•	•	•	N/D		
UB19	Primofiore	N74UB1963566750	NNTUB1963533543	N/D	WUB19A0123328	WUB19A0143328	•	•	•	•	N/D		
LR25	Sable	N74LR256366750	NNTLR256333543	N/D	WLR25A0123328	WLR25A0143328	•	•	•	•	N/D		
S133	Sable	N74S1336366750	NNTS1336333543	N/D	WS133A0123328	WS133A0143328	•	•	•	•	•		
S135	Sable	N74S1356366750	NNTS1356333543	N/D	WS135A0123328	WS135A0143328	•	•	•	•	•		
S138	Sable	N74S1386366750	NNTS1386333543	N/D	WS138A0123328	WS138A0143328	•	•	•	•	•		
LN66*	Sherwood	N74LN6663166750	NNTLN6662533543	N/D	WLN66A0123328	WLN66A0143328	•	•	•	•	N/D		
LN67*	Sherwood	N74LN6763166750	NNTLN6762533543	N/D	WLN67A0123328	WLN67A0143328	•	•	•	•	N/D		
LR09*	Sherwood	N74LR0963166750	NNTLR0962533543	N/D	WLR09A0123328	WLR09A0143328	•	•	•	•	N/D		
S071*	Sherwood	N74S07162566750	NNTS07162533543	N/D	WS071A0123328	WS071A0143328	•	•	•	•	N/D		
S095*	Sherwood	N74S09563166750	NNTS09562533543	N/D	WS095A0123328	WS095A0143328	•	•	•	•	N/D		
U129	Yosemite	N74U12962866750	NNTU12962333543	N/D	WU129A0123328	WU129A0143328	•	•	•	•	N/D		
S011	Yosemite	N74S01162866750	NNTS01162333543	N/D	WS011A0123328	WS011A0143328	•	•	•	•	N/D		
S012	Yosemite	N74S01262866750	NNTS01262833543	N/D	WS012A0123328	WS012A0143328	•	•	•	•	N/D		
S013	Yosemite	N74S01362866750	NNTS01362333543	N/D	WS013A0123328	WS013A0143328	•	•	•	•	N/D		
S015	Yosemite	N74S01562866750	NNTS01562333543	N/D	WS015A0123328	WS015A0143328	•	•	•	•	N/D		

■ Nouveautés!

*Texture sur 1 côté seulement.



À votre service à travers l'Amérique du Nord

CANADA

Tél. : 1 844 433-3354
Télé. : 1 844 433-3329

ÉTATS-UNIS

Tél. : 1 844 433-3354
Télé. : 1 844 433-3329



Suivez nous sur

