



# POCKET DOOR HARDWARE QUINCAILLERIE POUR PORTE ESCAMOTABLE

## TABLE OF CONTENTS

<b>Onward</b>	
148BC.....	4
Evanescence.....	6
<b>Cavity Sliders</b>	
CS Pocket Door.....	8
<b>Cinetto</b>	
PS66 + B-moved.....	12
<b>HAWA</b>	
HAWA Porta 100 HMT.....	14
HAWA Junior 100 B Acoustics.....	16
HAWA Junior 100 GP.....	18
<b>Monoflat</b>	
MFU1200.....	20
<b>KN Crowder</b>	
CC-W.....	22
CC-B.....	24
Accessories.....	26

## TABLE DES MATIÈRES

<b>Onward</b>	
148BC.....	4
Evanescence.....	6
<b>Cavity Sliders</b>	
CS Pocket Door.....	8
<b>Cinetto</b>	
PS66 + B-moved.....	12
<b>HAWA</b>	
HAWA Porta 100 HMT.....	14
HAWA Junior 100 B Acoustique.....	16
HAWA Junior 100 GP.....	18
<b>Monoflat</b>	
MFU1200.....	20
<b>KN Crowder</b>	
CC-W.....	22
CC-B.....	24
Accessoires.....	26

## 3 EASY WAYS TO ORDER 3 FAÇONS FACILES DE COMMANDER

1



Visit  
[www.onwardhardware.com](http://www.onwardhardware.com)  
Visitez-nous au  
[www.onwardhardware.com](http://www.onwardhardware.com)

2



Call our toll-free number  
**1 800 387-6392**  
Appelez sans frais le  
**1 800 387-6392**

3



Fax in your order at our  
toll-free number **1 800 560-1306**  
Télécopiez votre commande  
sans frais au **1 800 560-1306**

# GUIDE TO ICONS GUIDE POUR LES ICÔNES



- 
Weight capacity per panel  
Capacité de charge par panneau
- 
Adjustable  
Réglable
- 
For glass doors  
Pour portes en verre
- 
Top running  
Roulement supérieur
- 
Left-handed  
Ouverture à gauche
- 
Push-to-open  
Pousser pour ouvrir
- 
Concealed  
Dissimulés
- 
Powered  
Alimenté
- 
Hardware included  
Quincaillerie incluse
- 
Soft-closing  
Fermeture amortie
- 
For wood doors  
Pour portes en bois
- 
Number of panels  
Nombre de panneaux
- 
Unhanded  
Réversible
- 
Sound dampening  
Atténuation du bruit
- 
ADA compliant  
Conformité avec l'ADA
- 
Remote or hands-free operation  
Fonctionnement par télécommande ou à mains libres



Evanescence  
Page 6  
**89YM3680SC**

Application pictures are for illustration purposes only, actual product may vary. Actual colours may differ from printed reproductions.  
Les photos d'applications sont à titre indicatif seulement, le produit réel peut varier. Les couleurs réelles peuvent différer des reproductions imprimées.

ONWARD  
**148BC**





## FEATURES

- › Ball bearing wheels
- › Quick-connect suspension plate
- › Knock-down pocket frame can be cut down for door width
- › No groove required for the bottom of the door

1485150BC	148BC pocket door kit for 24" to 36" [610 to 914 mm] door width x 80" [2.0 m] high up to 150 lb [68 kg]
1487150BC	148BC pocket door kit for 24" to 36" [610 to 914 mm] door width x 84" [2.1 m] high up to 150 lb [68 kg]
1488150BC	148BC pocket door kit for 24" to 36" [610 to 914 mm] door width x 96" [2.4 m] high up to 150 lb [68 kg]
1488250BC	148BC pocket door kit for 24" to 48" [610 to 1219 mm] door width x 96" [2.4 m] high up to 250 lb [113kg]

## FONCTIONNALITÉS

- › Roulettes à roulement à billes
- › Plaque de suspension à raccordement rapide
- › Cadre escamotable à marteler pouvant être coupé en fonction de la largeur de la porte
- › Ne nécessite pas de rainure au bas de la porte

1485150BC	Ensemble pour porte escamotable 148BC pour portes de 24" à 36" [de 610 mm à 914 mm] de largeur x 80" [2,0 m] de hauteur pesant au plus 150 lb [68 kg]
1487150BC	Ensemble pour porte escamotable 148BC pour portes de 24" à 36" [de 610 mm à 914 mm] de largeur x 84" [2,1 m] de hauteur pesant au plus 150 lb [68 kg]
1488150BC	Ensemble pour porte escamotable 148BC pour portes de 24" à 36" [de 610 mm à 914 mm] de largeur x 96" [2,4 m] de hauteur pesant au plus 150 lb [68 kg]
1488250BC	Ensemble pour porte escamotable 148BC pour portes de 24" à 48" [610 à 1219 mm] de largeur x 96" [2,4 m] de hauteur pesant au plus 250 lb [113kg]

Mortise Lock Set  
Ensemble de serrure à mortaiser  
Page 28  
89IN20241F170



Accessories  
Accessoires **pg 26**

ONWARD  
**EVANESCENCE**





## FEATURES

- › Ball bearing wheels
- › Surface-mount suspension plate with toolless lever release
- › Choose from kits with standard stops or twin-action soft-close
- › Self-supporting, double-wall aluminum uprights for pocket frame
- › Can be cut down for door width and height
- › No groove required for the bottom of the door

89YM3680SC Pocket door frame and hardware with two-way soft-close and 1 door edge pull for 1 wood door 24" to 36" [610 to 914 mm] wide x 80" [2.03 m] high up to 220 lb [100 kg]

89YM3696SC Pocket door frame and hardware with two-way soft-close and 1 door edge pull for 1 wood door 24" to 36" [610 to 914 mm] wide x 96" [2.44 m] high up to 220 lb [100 kg]

89YM4896SC Pocket door frame and hardware with two-way soft-close and 1 door edge pull for 1 wood door 38" to 48" [965 mm to 1.22 m] wide x 96" [2.44 m] high up to 220 lb [100 kg]

89YM3680 Pocket door frame and hardware with 1 door edge pull for 1 wood door 24" to 36" [610 to 914 mm] wide x 80" [2.03 m] high up to 220 lb [100 kg]

89YM3696 Pocket door frame and hardware with 1 door edge pull for 1 wood door 24" to 36" [610 to 914 mm] wide x 96" [2.44 m] high up to 220 lb [100 kg]

89YM4896 Pocket door frame and hardware with 1 door edge pull for 1 wood door 38" to 48" [965 mm to 1.22 m] wide x 96" [2.44 m] high up to 220 lb [100 kg]

## FONCTIONNALITÉS

- › Roulettes à roulement à billes
- › Plaque de suspension à montage en surface avec détente à levier sans outil
- › Choisissez parmi des ensembles à arrêts standards ou à mécanisme de fermeture amortie à double action
- › Montants d'aluminium de mur double pour porte escamotable
- › Peuvent être coupés pour la largeur et la hauteur de la porte
- › Ne nécessite pas de rainure au bas de la porte

89YM3680SC Cadre et quincaillerie pour porte escamotable avec mécanisme de fermeture amortie à deux voies et une poignée de bord de porte pour porte en bois de 24" à 36" [de 610 à 914 mm] de largeur x 80" [2,03 m] de hauteur, pesant jusqu'à 220 lb [100 kg]

89YM3696SC Cadre et quincaillerie pour porte escamotable avec mécanisme de fermeture amortie à deux voies et une poignée de bord de porte pour porte en bois de 24" à 36" [de 610 à 914 mm] de largeur x 96" [2,44 m] de hauteur, pesant jusqu'à 220 lb [100 kg]

89YM4896SC Cadre et quincaillerie pour porte escamotable avec mécanisme de fermeture amortie à deux voies et une poignée de bord de porte pour porte en bois de 38" à 48" [de 965 mm à 1,22 m] de largeur x 96" [2,44 m] de hauteur, pesant jusqu'à 220 lb [100 kg]

89YM3680 Cadre et quincaillerie pour porte escamotable avec une poignée de bord de porte pour une porte en bois de 24" à 36" [de 610 à 914 mm] de largeur x 80" [2,03 m] de hauteur, pesant au plus 220 lb [100 kg]

89YM3696 Cadre et quincaillerie pour porte escamotable avec une poignée de bord de porte pour une porte en bois de 24" à 36" [de 610 à 914 mm] de largeur x 96" [2,44 m] de hauteur, pesant au plus 220 lb [100 kg]

89YM4896 Cadre et quincaillerie pour porte escamotable avec une poignée de bord de porte pour une porte en bois de 38" à 48" [de 965 mm à 1,22 m] de largeur x 96" [2,44 m] de hauteur, pesant au plus 220 lb [100 kg]

CAVITY SLIDERS

# CS POCKET DOOR PORTE ESCAMOTABLE CS







## FEATURES

- › For wood and frameless glass doors
- › Commercial grade suitable for wood and metal stud wall construction
- › Ball bearing wheels for weight capacity up to 500 lb [227 kg]
- › CarriSnap suspension plate with toolless mount
- › Choose from kits with standard stops or soft-close mechanisms
- › Self-supporting, double-wall aluminum full pocket frame
- › Can be cut down for door width and height

CS3068	Pocket door kit with M6 hardware for doors 36" [914 mm] wide x 80" [2.0 m] high up to 200 lb [91 kg]
CS3080	Pocket door kit with hardware for doors 36" [914 mm] wide x 96" [2.4 m] high up to 200 lb [91 kg]
CS4080	Pocket door kit with hardware for doors 48" [1.2 m] wide x 96" [2.4 m] high up to 500 lb [227 kg]
CSS4K3080	Pocket door frame kit for doors 36" [914 mm] wide x 96" [2.4 m] high up to 500 lb [227 kg]
CSS4K3680	Pocket door frame kit for doors 42" [1.1 m] wide x 96" [2.4 m] high up to 500 lb [227 kg]
CSS4K4080	Pocket door frame kit for doors 48" [1.2] wide x 96" [2.4 m] high up to 500 lb [227 kg]
DKS0311	CS hardware set with one-way single soft-close for 1 door up to 176 lb [80 kg], 1 stopper
DKS0611	CS hardware set with twin soft-close for 1 door up to 176 lb [80 kg], 1 stopper
DKS0411	CS hardware set with one-way single soft-close for 1 door up to 264 lb [120 kg], 1 stopper
DKS0421	CS hardware set with one-way single soft-close for 1 door up to 264 lb [120 kg], 2 stoppers
89FGC301210	36" [914 mm] CS frameless glass clamp profile for thickness 1/2" [13 mm], plain anodized
FGUG	CS frameless glass floor guide for max 1/2" [13 mm] thick glass

## FONCTIONNALITÉS

- › Pour portes en bois ou en verre sans cadre
- › Catégorie commerciale convenant à la construction de mur à montant en métal ou en bois
- › Roulettes à roulement à billes supportant une charge maximale de 500 lb [227 kg]
- › Plaque de suspension CarriSnap à montage sans outils
- › Choisir des ensembles à arrêts standards ou à mécanisme de fermeture amortie
- › Cadre escamotable complet en aluminium à double paroi, autoportant
- › Peuvent être coupés pour la largeur et la hauteur de la porte

CS3068	Ensemble pour porte escamotable avec quincaillerie M6 pour portes de 36" [914 mm] de largeur x 80" [2,0 m] de hauteur supportant une charge maximale de 200 lb [91 kg]
CS3080	Ensemble pour porte escamotable avec quincaillerie pour portes de 36" [914 mm] de largeur x 96" [2,4 m] de hauteur supportant une charge maximale de 200 lb [91 kg]
CS4080	Ensemble pour porte escamotable avec quincaillerie pour portes de 48" [1,2 m] de largeur x 96" [2,4 m] de hauteur supportant une charge maximale de 500 lb [227 kg]
CSS4K3080	Ensemble pour cadre de porte escamotable pour portes de 36" [914 mm] de largeur x 96" [2,4 m] de hauteur pesant au plus 500 lb [227 kg]
CSS4K3680	Ensemble pour cadre de porte escamotable pour portes de 42" [1,1 m] de largeur x 96" [2,4 m] de hauteur pesant au plus 500 lb [227 kg]
CSS4K4080	Ensemble pour cadre de porte escamotable pour portes de 48" [1,2] de largeur x 96" [2,4 m] de hauteur pesant au plus 500 lb [227 kg]
DKS0311	Ensemble de quincaillerie CS à mécanisme de fermeture amortie à une voie pour une porte pesant jusqu'à 176 lb [80 kg], un butoir
DKS0611	Ensemble de quincaillerie CS à deux mécanismes de fermeture amortie pour une porte pesant jusqu'à 176 lb [80 kg], un butoir
DKS0411	Ensemble de quincaillerie CS à mécanisme de fermeture amortie à une voie pour une porte pesant jusqu'à 264 lb [120 kg], un butoir
DKS0421	Ensemble de quincaillerie CS à mécanisme de fermeture amortie à une voie pour une porte pesant jusqu'à 264 lb [120 kg], 2 butoirs
89FGC301210	Profilé pour pince à verre sans cadre CS de 36" [914 mm] pour verre de 1/2" [13 mm] d'épaisseur, anodisé incolore
FGUG	Guide de sol pour verre sans cadre CS pour verre de 1/2" [13 mm] d'épaisseur maximale

**Corner joining brackets** ensure precise right angled assembly.

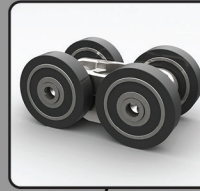
**Les supports de raccordement** pour coin permettent un assemblage à angle droit précis.



**T-joining brackets** for easy assembly of slats to split jambs & back stud.

**Les supports de raccordement en T** permettent un assemblage facile des lattes sur les jambages fendus et le montant arrière.

**Bottom plate assembly.**  
**Assemblage de la plaque inférieure.**



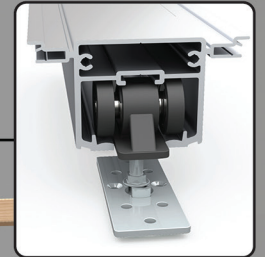
**Smooth running carriages** with encased ball bearings. Up to 500 lb [240 kg] capacity.

**Chariots à mouvement silencieux** dotés de roulements à billes enchâssés. Capacité de charge jusqu'à 500 lb [240 kg].

**SofStop®**

**Soft-Close/Soft-Open** also available.

**Ouverture et fermeture** amorties proposées.



**Extruded aluminum track** incorporated into head unit.

**Rail d'aluminium extrudé** incorporé dans la pièce de tête.

**Split Jamb and slats** use hollow core technology for superior rigidity.

**Les jambages fendus et les lattes** utilisent la technologie de l'âme creuse pour une rigidité supérieure.

**Horizontal slats** for added strength.

**Lattes horizontales** pour plus de solidité.

**Door thickness** 1-3/8" or 1-3/4" [35 or 44.5 mm].

**Épaisseur de porte** de 1-3/8" ou 1-3/4" [35 ou 44,5 mm].

**Strong aluminum frame** complies with *Type 1 Construction*.

**Cadre d'aluminium solide** conforme aux *normes de construction de type 1*.

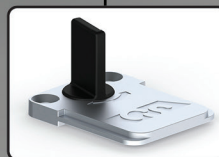


**Trim Clips** for quick & easy trim fitting.

**Pinces pour garnitures** permettant un raccordement facile de celles-ci.

**Compatible** with 3-1/2" and 3-5/8" [89 and 92 mm] wood or steel stud.

**Compatible** avec montant d'acier ou de bois de 3-1/2" et 3-5/8" [89 et 92 mm].



**Adjustable T-Guide.**  
**Guide en T réglable.**



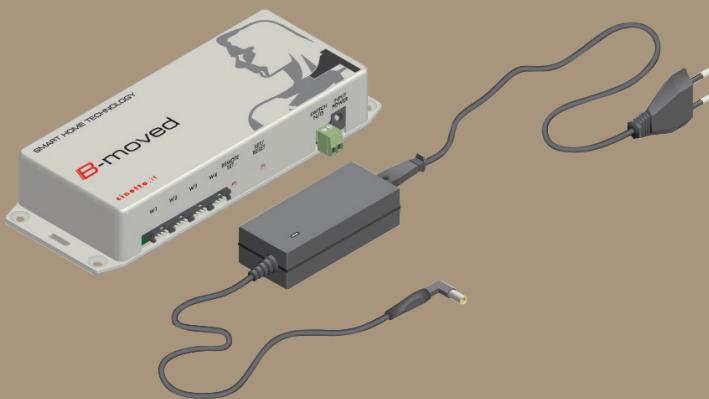
Pocket door kit  
Le kit de porte escamotable  
CS3068

Accessories  
Accessoires **pg 26**

CINETTO

# PS66 + B-MOVED





## FEATURES

- › Fully concealed pocket door system
- › Tracks are not visible
- › Hardware with dampers to cushion stop the door
- › Pocket area covered by panel boards
- › B-Moved compatible motorized system, UL Listed
- › B-Moved system bolts on and plugs into a regular North American 120V outlet
- › Can be operated manually, by remote, or WAVE sensor (hands free)

189PS66MS240L PS66 sliding mechanism, left

189PS66W240L PS66 door assembly kit, left

189PS66MD240R PS66 sliding mechanism, right

189PS66W240R PS66 door assembly kit, right

189PS66BEML B-Moved motion transmission bar, left

189PS66BEMR B-Moved motion transmission bar, right

189CUPS66 B-Moved control unit with remote

189WAVE02 WAVE sensor receiver

189BM01ACC WAVE Sensor

## FONCTIONNALITÉS

- › Système de porte escamotable entièrement dissimulé
- › Les rails ne sont pas visibles
- › Quincaillerie avec amortisseurs pour l'arrêt de porte
- › L'espace de la cavité est recouvert par les panneaux préfinis
- › Système motorisé compatible B-Moved, homologué UL
- › Le système B-moved se boulonne et se branche dans une prise nord-américaine de 120 V
- › Peut être actionné manuellement, à l'aide d'une télécommande ou d'un capteur WAVE (à mains libres)

189PS66MS240L Mécanisme coulissant PS66, à gauche

189PS66W240L Ensemble d'assemblage pour porte PS66, à gauche

189PS66MD240R Mécanisme coulissant PS66, à droite

189PS66W240R Ensemble d'assemblage pour porte PS66, à droite

189PS66BEML Barre de transmission de mouvement B-Moved, à gauche

189PS66BEMR Barre de transmission de mouvement B-Moved, à droite

189CUPS66 Unité de commande B-Moved avec télécommande

189WAVE02 Récepteur de capteur WAVE

189BM01ACC Capteur WAVE

HAWA

# HAWA PORTA 100 HMT





## FEATURES

- › Kit with removable upper track
- › For applications with extra thick doors up to 3" [76 mm]
- › Low profile upper track and concealed hardware mortised into the top of the door
- › Includes soft-close mechanism for both directions
- › Push-to-open device so that the door can be fully retracted into the pocket area, and with a push on the door edge, the door springs forward

893181K210 Porta 100 HMT pocket door kit with soft-close and push-to-open

## FONCTIONNALITÉS

- › Ensemble pour rail supérieur amovible
- › Pour applications de portes jusqu'à 3" [76 mm] d'épaisseur
- › Rail supérieur à profilé discret et quincaillerie dissimulée mortaisée dans le haut de la porte
- › Comprend un mécanisme de fermeture amortie bidirectionnel
- › Dispositif pousser-pour-ouvrir qui rétracte entièrement la porte dans l'aire de la cavité, et permet de l'ouvrir à l'aide d'un ressort par une simple poussée sur le bord de la porte

893181K210 Ensemble pour porte escamotable Porta 100 HMT dotée des mécanismes à fermeture amortie et de pousser-pour-ouvrir

Accessories  
Accessoires **pg 26**

HAWA

# HAWA JUNIOR 100 B ACOUSTICS

# HAWA JUNIOR 100 B ACOUSTIQUE







## FEATURES

- › Low-profile hardware
- › Automatic, retractable seal for the top and bottom of the door
- › Vertical rubber profile
- › Sound attenuation effect up to 41 dB for pocket doors
- › Vertical press-fit seals to seal the perimeter of the door
- › Suitable for door thicknesses of 1-3/4" to 2" [44 to 50 mm]
- › Removable upper track for pocket door applications for simple installation
- › Spring-loaded stopper to push open pocket doors that are fully concealed into the pocket area

8930427	HAWA Junior 100 B hardware set for 1 wood door
891019210	78" [2.0 m] upper track
891019410	98" [2.5 m] upper track
891853210	118" [3.0 m] upper track
8925207	78" [2.0 m] upper mounting profile for removable upper track
8925371	98" [2.5 m] upper mounting profile for removable upper track
8925441	118" [3.0 m] upper mounting profile for removable upper track
8925370	Spring stop
8930438	Horizontal retractable seal set, small, right
8930439	Horizontal retractable seal set, small, left
8930440	Horizontal retractable seal set, medium, right
8930441	Horizontal retractable seal set, medium, left
8930442	Horizontal retractable seal set, large, right
8930443	Horizontal retractable seal set, large, left
8930444	Horizontal retractable seal set, extra large, right
8930445	Horizontal retractable seal set, extra large, left
8930300	303-5/32" [7.7 m] vertical seal

## FONCTIONNALITÉS

- › Quincaillerie discrète
- › Joint rétractable et automatique pour le haut et le bas de la porte
- › Profilé en caoutchouc vertical
- › Effet d'atténuation sonore jusqu'à 41 dB pour les portes escamotables
- › Joints verticaux à insérer par pression pour sceller le périmètre de la porte
- › Convient aux portes d'une épaisseur de 1-3/4" à 2" [44 à 50 mm]
- › Rail supérieur amovible pour des applications de portes escamotables pour une installation simple
- › Arrêt à ressort servant à pousser pour ouvrir les portes escamotables entièrement encastrées dans la niche

8930427	Ensemble de quincaillerie HAWA Junior 100 B pour une porte en bois
891019210	Rail supérieur 78" [2,0 m]
891019410	Rail supérieur 98" [2,5 m]
891853210	Rail supérieur 118" [3,0 m]
8925207	Profilé de montage supérieur de 78" [2,0 m] de longueur pour rail supérieur amovible
8925371	Profilé de montage supérieur de 98" [2,5 m] de longueur pour rail supérieur amovible
8925441	Profilé de montage supérieur de 118" [3,0 m] de longueur pour rail supérieur amovible
8925370	Tampon à ressort
8930438	Ensemble pour joint rétractable horizontal, petit, à droite
8930439	Ensemble pour joint rétractable horizontal, petit, à gauche
8930440	Ensemble pour joint rétractable horizontal, moyen, à droite
8930441	Ensemble pour joint rétractable horizontal, moyen, à gauche
8930442	Ensemble pour joint rétractable horizontal, grand, à droite
8930443	Ensemble pour joint rétractable horizontal, grand, à gauche
8930444	Ensemble pour joint rétractable horizontal, très grand, à droite
8930445	Ensemble pour joint rétractable horizontal, très grand, à gauche
8930300	Joint vertical 303-5/32" [7,7 m]

HAWA

# HAWA JUNIOR 100 GP





## FEATURES

- › Suitable for laminated multi-layer glass
- › Suitable for glass thickness up to 1/2" [12.7 mm]
- › Magnetic soft-close cartridge with wheels installs quickly with activator
- › Low pull force meets less than 22 N for door weights up to 220 lb [100 kg]
- › Minimum door width of 31-1/2" [800 mm] with soft-close both sides
- › Removable upper track for pocket door can be installed after wall installation
- › Spring-loaded stopper to push open pocket doors that are fully concealed into the pocket area

8930720	HAWA Junior 100 GP hardware set for 1 glass door
8930150	Junior SoftMove 100 set of 2 magnetic soft-close
8916042140	Cover cap, set of 4, round, matte chrome
8916044170	Cover cap, set of 4, round, stainless steel look
8919092195	Cover cap, set of 4, square, matte chrome
8919094170	Cover cap, set of 4, square, stainless steel look
890573082071	Floor guide
891019210	78" [2.0 m] upper track
891019410	98" [2.5 m] upper track
891853210	118" [3.0 m] upper track
8925207	78" [2.0 m] upper mounting profile for removable upper track
8925371	98" [2.5 m] upper mounting profile for removable upper track
8925441	118" [3.0 m] upper mounting profile for removable upper track
8925445	78" [2.0 m] clip on cover for above doorway
8925370	Spring stop
891866390	Centring assembly for jamb

## FONCTIONNALITÉS

- › Convient au verre multicouche stratifié
- › Pour du verre d'une épaisseur maximale de 1/2" [12,7 mm]
- › Cartouche de fermeture amortie magnétique avec roulettes, rapide à installer à l'aide d'un activateur
- › Faible force de traction de moins de 22 N pour des portes pesant jusqu'à 220 lb [100 kg]
- › Largeur minimum de la porte 31-1/2" [800 mm] pour fermeture amortie double
- › Rail supérieur amovible pour porte escamotable pouvant être installé suivant l'installation du mur
- › Arrêt à ressort permettant l'ouverture des portes escamotables entièrement dissimulées dans l'espace de la cavité

8930720	Ensemble de quincaillerie HAWA Junior 100 GP pour une porte en verre
8930150	Ensemble de 2 fermetures amorties magnétiques Junior SoftMove 100
8916042140	Embout, ensemble de quatre, ronde, chrome mat
8916044170	Embout, ensemble de quatre, ronde, aspect acier inoxydable
8919092195	Embout, ensemble de quatre, carré, chrome mat
8919094170	Embout, ensemble de quatre, carré, aspect acier inoxydable
890573082071	Guide inférieur
891019210	Rail supérieur 78" [2,0 m]
891019410	Rail supérieur 98" [2,5 m]
891853210	Rail supérieur 118" [3,0 m]
8925207	Profilé de montage supérieur de 78" [2,0 m] pour rail supérieur amovible
8925371	Profilé de montage supérieur de 98" [2,5 m] pour rail supérieur amovible
8925441	Profilé de montage supérieur de 118" [3,0 m] pour rail supérieur amovible
8925445	Couvercle à fixer par pression de 78" [2,0 m] pour le dessus de l'entrée
8925370	Tampon à ressort
891866390	Centrage de l'assemblage pour le jambage

MONOFLAT  
MFU1200





## FEATURES

- › No bottom guide track on the floor
- › Adjustable hardware
- › Integrated two-way soft close damper open and close
- › Each set includes hardware and tracks for 1 door

MFU120040L Sliding door kit for single 88 lb [40 kg] door, height 29-5/8" to 106-5/16" [752 mm to 2.7 m], left-to-right opening

MFU120040R Sliding door kit for single 88 lb [40 kg] door, height 29-5/8" to 106-5/16" [752 mm to 2.7 m], right-to-left opening

MFU120070L Sliding door kit for single 154 lb [70 kg] door, height 35-7/16" to 106-5/16" [900 mm to 2.7 m], left-to-right opening

MFU120070R Sliding door kit for single 154 lb [70 kg] door, height 35-7/16" to 106-5/16" [900 mm to 2.7 m], right-to-left opening

## FONCTIONNALITÉS

- › Pas de rail de guidage inférieur pour le sol
- › Matériel réglable
- › Amortisseur de fermeture en douceur bidirectionnel intégré ouvert et fermé
- › Chaque ensemble comprend la quincaillerie et les rails pour une porte

MFU120040L Ensemble pour porte coulissante simple de 88 lb [40 kg], de 29-5/8" à 106-5/16" [de 752 mm à 2,7 m] de hauteur, ouverture de la gauche vers la droite

MFU120040R Ensemble pour porte coulissante simple de 88 lb [40 kg], de 29-5/8" à 106-5/16" [de 752 mm à 2,7 m] de hauteur, ouverture de la droite vers la gauche

MFU120070L Ensemble pour porte coulissante simple de 154 lb [70 kg], de 35-7/16" à 106-5/16" [de 900 mm à 2,7 m] de hauteur, ouverture de la gauche vers la droite

MFU120070R Ensemble pour porte coulissante simple de 154 lb [70 kg], de 35-7/16" à 106-5/16" [de 900 mm à 2,7 m] de hauteur, ouverture de la droite vers la gauche





## FEATURES

- › Easy-connect hanger system for quick installation
- › Nylon wheels and precision ball bearing provide smooth and quiet door operation
- › Crowder frame pocket door kit including header track, header brackets, steel uprights, and foot brackets makes it easy to build a pocket on site
- › Suitable for typical 2 x 4 wall construction
- › Cycle tested up to 150,000 cycles without fail
- › ADA Compliant (Barrier-Free) design

KNCC1W

The KN Crowder CC-W pocket door kit is for a single sliding wood door weighing up to 150 lb [68 kg] with a Catch 'N' Close soft-closing system for doors wider than 30" [762 mm]

## FONCTIONNALITÉS

- › Système de suspension facile à connecter pour une installation facile
- › Roues de nylon et roulement à billes de précision assurant un fonctionnement doux et silencieux de la porte
- › Ensemble de porte escamotable à cadre KN Crowder comprenant un rail de linteau, des supports de linteau, des montants en acier et des supports de pied pour construire une poche sur place
- › Pour constructions murales typiques de 2 x 4
- › Testé sur 150 000 cycles sans défaillance
- › Conception conforme à l'ADA (sans barrière)

KNCC1W

Ensemble de porte escamotable KN Crowder CC-W pour une porte en bois coulissante simple pesant jusqu'à 150 lb [68 kg] avec système de fermeture amortie Catch 'N' Close pour les portes de plus de 30" [762 mm]

Accessories  
Accessoires

pg  
26

KN CROWDER

# CC-B







## FEATURES

- › Easy-connect hanger system for quick installation
- › Nylon wheels and precision ball bearing provide smooth and quiet door operation
- › Crowder frame pocket door kit including header track, header brackets, steel uprights, and foot brackets makes it easy to build a pocket on site
- › Suitable for typical 2 x 4 wall construction
- › Cycle tested up to 150,000 cycles without fail
- › ADA Compliant (Barrier-Free) design

---

KNCC75B KN Crowder CC-B light duty pocket door kit for a single sliding wood door weighing up to 75 lb [34 kg] with Catch 'N' Close soft-closing system for doors wider than 30" [762 mm]

---

## FONCTIONNALITÉS

- › Système de suspension facile à connecter pour une installation facile
- › Roues de nylon et roulement à billes de précision assurant un fonctionnement doux et silencieux de la porte
- › Ensemble de porte escamotable à cadre KN Crowder comprenant un rail de linteau, des supports de linteau, des montants en acier et des supports de pied pour construire une poche sur place
- › Pour constructions murales typiques de 2 x 4
- › Testé sur 150 000 cycles sans défaillance
- › Conception conforme à l'ADA (sans barrière)

---

KNCC75B Ensemble de porte escamotable pour charges légères KN Crowder CC-B pour une porte en bois coulissante simple pesant jusqu'à 75 lb [34 kg] avec système de fermeture amortie Catch 'N' Close pour les portes de plus de 30" [762 mm].

---

LOCKS | SERRURES



Pocket Door Pull - Round  
Poignée pour porte escamotable - ronde  
Page 27  
**17RAN42**

ONWARD

WEDGE LOCK

- › Wedge-shaped locking device for the door jamb
- › Can be unlocked in emergency situations using a room key card or similar object

SERRURE EN FORME DE COIN

- › Dispositif de verrouillage en forme de coin pour le jambage de porte
- › En cas d'urgence, la porte peut être déverrouillée à l'aide d'une carte clé de chambre, d'une carte de crédit ou d'un objet similaire



Stainless steel  
Acier inoxydable  
**17BDLSS42**



Matte black  
Noir mat  
**17BDLFB42**

POCKET DOOR JAMB BOLT

- › Recessed bolt mounts to the door to stop the door from opening
- › Available in a variety of finishes

LOQUET ET GÂCHE POUR PORTE ESCAMOTABLE

- › Boulon encastré monté sur la porte pour l'empêcher de s'ouvrir
- › Disponible dans une variété de finis



Black  
Noir  
**89PDB4290**



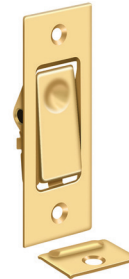
Brushed nickel  
Nickel brossé  
**89PDB42195**



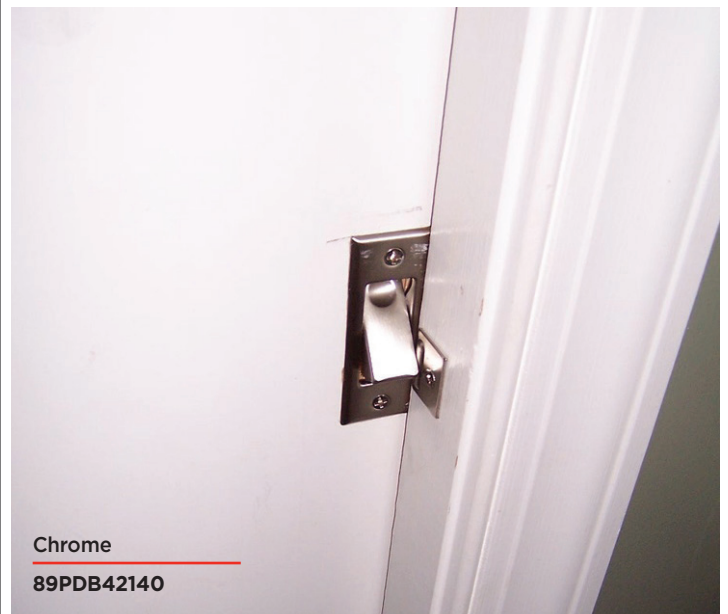
Oil-rubbed bronze  
Bronze huilé  
**89PDB42ORB**



Chrome  
**89PDB42140**



Polished brass  
Laiton poli  
**89PDB42130**



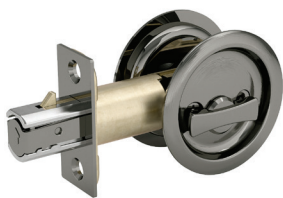
Chrome  
**89PDB42140**

**POCKET DOOR PULL - PRIVACY - ROUND**

- › Simple round design tube lock with turn piece and emergency release for privacy function
- › Available in a variety of finishes

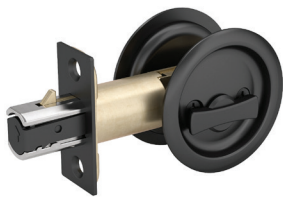
**POIGNÉE POUR PORTE ESCAMOTABLE - INTIMITÉ - RONDE**

- › Serrure tubulaire ronde simple avec un bouton du type serrure camarde et déclenchement d'urgence assurant une fonction d'intimité
- › Disponible dans une variété de finis



**Antique nickel  
Nickel antique**

**17RAN42**



**Flat black  
Noir mat**

**17RFB42**



**Bright brass  
Laiton brillant**

**17RBB42**



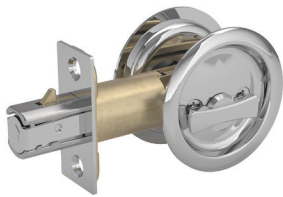
**Brushed chrome  
Chrome brossé**

**17RBC42**



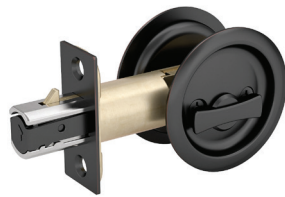
**Brushed nickel  
Nickel brossé**

**17RNB42**



**Chrome**

**17RC42**



**Oil-rubbed bronze  
Bronze huilé**

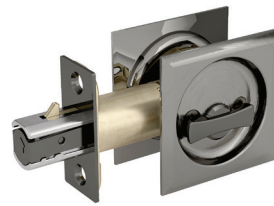
**17RORB42**

**POCKET DOOR PULL - PRIVACY - SQUARE**

- › Simple square design tube lock with turn piece and emergency release for privacy function
- › Available in a variety of finishes

**POIGNÉE POUR PORTE ESCAMOTABLE - INTIMITÉ - CARRÉE**

- › Serrure tubulaire carrée simple avec un bouton du type serrure camarde et déclenchement d'urgence assurant une fonction d'intimité
- › Disponible dans une variété de finis



**Antique nickel  
Nickel antique**

**17SAN42**



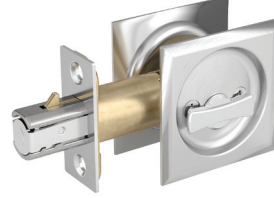
**Black  
Noir**

**17SFB42**



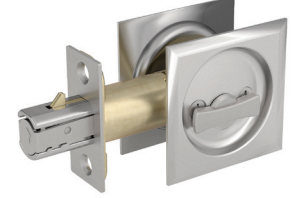
**Bright brass  
Laiton brillant**

**17SBB42**



**Brushed chrome  
Chrome brossé**

**17SBC42**



**Brushed nickel  
Nickel brossé**

**17SNB42**



**Chrome**

**17SC42**



**Oil-rubbed bronze  
Bronze huilé**

**17SORB42**

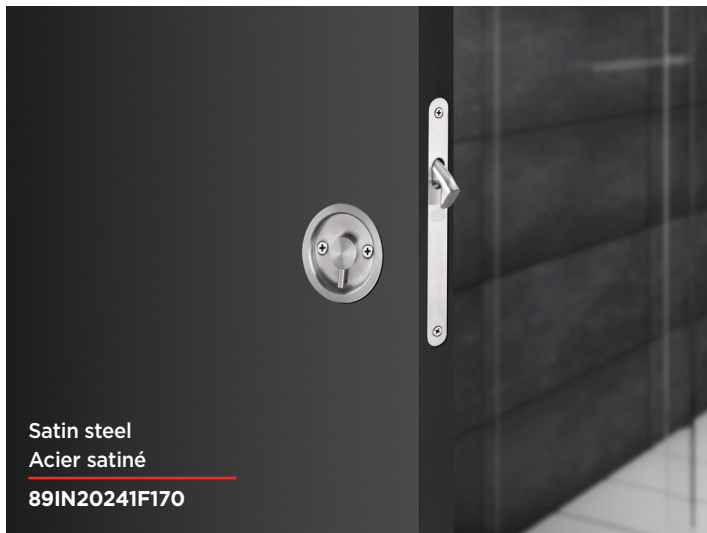
JNF

MORTISE LOCK SET - PRIVACY

- › Mortise lock for sliding wood doors with recessed turnpiece and emergency release
- › Includes a small finger pull for the door edge and strike plate
- › Select from round and square design

ENSEMBLE DE SERRURE À MORTAISER - INTIMITÉ

- › Serrure à mortaiser pour portes en bois coulissantes dotées d'un bouton du type serrure camarde encastré et d'un mécanisme de déclenchement d'urgence
- › Comprend une petite poignée à doigt pour le bord de porte et une gâche
- › Choisir entre une conception carrée ou ronde



Satin steel  
Acier satiné

89IN20241F170

Round / Ronde



Satin steel  
Acier satiné

89IN20241F170

Square / Carré



Satin chrome  
Chrome satiné

8920938CM174

Satin nickel  
Nickel satiné

8920938NS185

CAVILOCK

CAVILOCK MAGNETIC PULL CL200 SERIES - PRIVACY

- › Cavilock CL200 Series privacy mortise magnetic lock
- › Wrap around pull requires no complicated mortise cutouts

POIGNÉE MAGNÉTIQUE CAVILOCK DE LA SÉRIE CL200 - INTIMITÉ

- › Serrure magnétique à mortaiser d'intimité de la série Cavilock CL200
- › Recouvrement ne requiert aucune ouverture à mortaise compliquée



Chrome

CL205D0000



Matte black  
Noir mat

CL205D0018



Oil-rubbed bronze  
Bronze huilé

CL205D0006



Satin chrome  
Chrome satiné

CL205D0003



Satin nickel  
Nickel satiné

CL205D0009

ITEM NO. N° D'ARTICLE	FINISH FINIS	DOOR THICKNESS ÉPAISSEUR DE PORTE
CL205D0000	Chrome	1-3/8" [34.9 mm]
CL205D0030	Chrome	1-3/4" [44.5 mm]
CL205D0018	Matte black / Noir mat	1-3/8" [34.9 mm]
CL205D0048	Matte black / Noir mat	1-3/4" [44.5 mm]
CL205D0006	Oil-rubbed bronze / Bronze huilé	1-3/8" [34.9 mm]
CL205D0036	Oil-rubbed bronze / Bronze huilé	1-3/4" [44.5 mm]
CL205D0003	Satin chrome / Chrome satiné	1-3/8" [34.9 mm]
CL205D0033	Satin chrome / Chrome satiné	1-3/4" [44.5 mm]
CL205D0009	Satin nickel / Nickel satiné	1-3/8" [34.9 mm]
CL205D0039	Satin nickel / Nickel satiné	1-3/4" [44.5 mm]

**CAVILOCK MAGNETIC PULL CL400 SERIES - PRIVACY**

- › Cavilock CL400 Series privacy mortise magnetic lock
- › Wrap-around pull requires no complicated mortise cutouts
- › Simple use handle operates without tight pinching or twisting of the wrist for ADA/Barrier-Free requirements

**POIGNÉE MAGNÉTIQUE CAVILOCK DE LA SÉRIE CL400 - INTIMITÉ**

- › Serrure magnétique à mortaiser d'intimité de la série Cavilock CL400
- › Recouvrement ne requiert aucune ouverture à mortaise compliquée
- › Pas de pincement ni de torsion du poignet grâce aux options ADA/ Sans obstacle



**Chrome**  
**CL406B0033**



**Satin chrome**  
**Chrome satiné**  
**CL406B0133**



**Satin nickel**  
**Nickel satiné**  
**CL406B0333**

ITEM NO. N° D'ARTICLE	FINISH FINIS	DOOR THICKNESS ÉPAISSEUR DE PORTE	OPENING SIDE CÔTÉ D'OUVERTURE
CL406B0034	Chrome	1-3/4" [44.5 mm]	Left / Gauche
CL406B0033	Chrome	1-3/4" [44.5 mm]	Right / Droit
CL406B0134	Satin chrome / Chrome satiné	1-3/4" [44.5 mm]	Left / Gauche
CL406B0133	Satin chrome / Chrome satiné	1-3/4" [44.5 mm]	Right / Droit
CL406B0334	Satin nickel / Nickel satiné	1-3/4" [44.5 mm]	Left / Gauche
CL406B0333	Satin nickel / Nickel satiné	1-3/4" [44.5 mm]	Right / Droit



**CaviLock Magnetic Pull CL200 Series**  
**Poignée magnétique CaviLock de la série CL200**  
Page 28  
**CL205D0000**



**CaviLock Magnetic Pull CL400 Series**  
**Poignée magnétique CaviLock de la série CL400**  
Page 29  
**CL406B0033**

INOX

INOX™ PD5000 MORTISE LOCK SET

- › PD5000 mortise lock and stainless steel C-pull handle for entrance, privacy, and passage function
- › Self-retracting hook with non-marring latch bolt
- › With a large turnpiece for simple operation

ENSEMBLE DE SERRURE À MORTAISER INOX<sup>MC</sup> PD5000

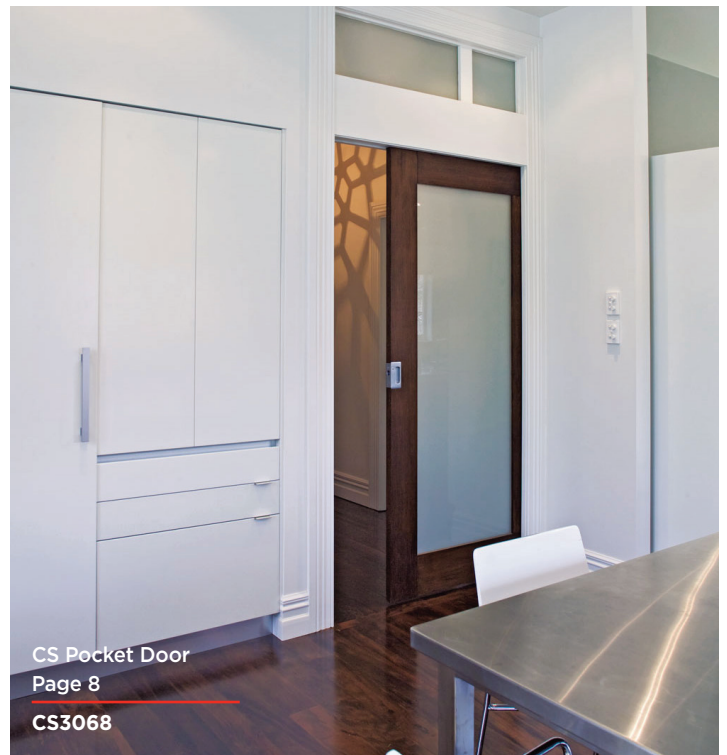
- › Serrure à mortaiser PD5000 et poignée C-pull pour entrée, intimité et fonction de passage
- › Crochet auto-rétractable avec pêne demi-tour qui ne laisse pas de marques
- › Dotée d'un bouton du type serrure camarde facilitant le fonctionnement



ITEM NO. N° D'ARTICLE	DESCRIPTION	FINISH FINIS	BACKSET DISTANCE D'ENTRÉE
<b>Mortise Lock / Serrure à mortaiser</b>			
17PD50SS25042	Entrance / Entrée	Stainless steel / Acier inoxydable	2-1/2" [63.5 mm]
17PD50SS25051	Entrance / Entrée	Stainless steel / Acier inoxydable	2-3/4" [69.9 mm]
17PD50SS27551	Passage / Passage	Stainless steel / Acier inoxydable	2-1/2" [63.5 mm]
17PD50SS25010	Passage / Passage	Stainless steel / Acier inoxydable	2-3/4" [69.9 mm]
17PD50SS23442	Privacy / Intimité	Stainless steel / Acier inoxydable	2-1/2" [63.5 mm]
17PD50SS23410	Privacy / Intimité	Stainless steel / Acier inoxydable	2-3/4" [69.9 mm]
<b>Square C-pull 7-3/4" [196.9 mm] / Carrée, en forme de C 7-3/4" [196,9 mm]</b>			
17PHIXSSCBB10	7-1/4" [184.2 mm] CTC, back-to-back / centre à centre 7-1/4" [184,2 mm], dos-à-dos	Stainless steel / Acier inoxydable	—
17PHIXSSCBT10	7-1/4" [184.2 mm] CTC, through bolt one side / centre à centre 7-1/4" [184,2 mm], boulon traversant sur un côté	Stainless steel / Acier inoxydable	—



148BC  
Page 4  
1485150BC



CS Pocket Door  
Page 8  
CS3068

## INOX

## INOX™ PD8000 MORTISE LOCK SET

- › PD8000 Mortise lock with recessed rectangular pull for entrance, privacy, and passage function
- › Self-retracting hook with non-marring latch bolt
- › Schlage "C" keyway 5-pin mortise cylinder

ENSEMBLE DE SERRURE À MORTAISER INOX<sup>MC</sup> PD8000

- › Serrure à mortaiser PD8000 avec poignée rectangulaire encastrée pour entrée, intimité et fonction de passage
- › Crochet auto-rétractable avec pêne demi-tour qui ne laisse pas de marques
- › Cylindre pour serrure à mortaiser Schlage à 5 goupilles et à entrée de clé en C



ITEM NO. N° D'ARTICLE	DESCRIPTION	FINISH FINIS	DOOR THICKNESS ÉPAISSEUR DE PORTE
17PD82SS37510	Passage / Passage	Satin nickel / Nickel satiné	1-3/8" [34.9 mm]
17PD82SS17510	Passage / Passage	Satin nickel / Nickel satiné	1-3/4" [44.5mm]
17PD80SS37542	Privacy / Intimité	Satin nickel / Nickel satiné	1-3/8" [34.9 mm]
17PD80ASS37542	Privacy / Intimité	Satin nickel / Nickel satiné	1-3/4" [44.5mm]
17PD80SS17551	Entrance / Entrée	Stainless steel / Acier inoxydable	1-3/4" [44.5mm]
17PD80SS17542	Privacy / Intimité	Stainless steel / Acier inoxydable	1-3/4" [44.5mm]



HAWA Porta 100 HMT  
Page 14  
893181K210



HAWA Junior 100 GP  
Page 18  
8930720

**Onward Hardware**

Division of /Division de Richelieu Hardware Ltd.

#2-800 Wilson Ave  
Kitchener, ON N2C 0A2

**CANADA**

☎ 1 800 387-6392

📠 1 800 560-1306

✉ customerservice@onwardhardware.com

🌐 www.onwardhardware.com

**UNITED STATES**

☎ 1 800 619-5446

📠 1 800 876-7454

🌐 www.richelieu.com

ONWCATINDPCKT23

**onward**

**Richelieu**



Printed in Canada / Imprimé au Canada  
\$1

