

ROBUSTE ACIER INOXIDABLE - Instructions de montage



Ensemble pour 1 porte en bois

No.Item 89TSQ131170

Inclus:

Quincaillerie de roulement et
vis de fixation à la porte

Anti déraillement

Butoir (gauche et droit)

Guide à montage latéral

Clé Allen



INFORMATION TECHNIQUE:

Épaisseur de porte: 35 to 45mm (1 3/8" – 1 3/4")

Capacité de charge par porte: max. 100 kg (220 lbs)

Type de roulement: À bille

Fini: Acier Inoxidable Mat

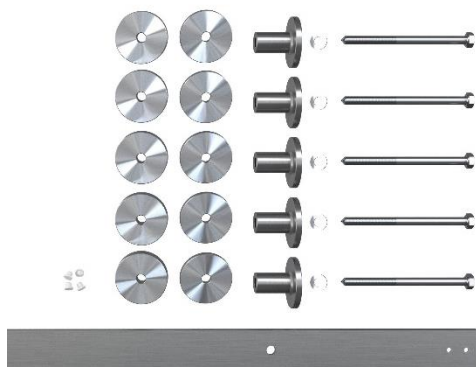
NOTE:

Les systèmes coulissants ROBUSTE sont conçus pour un usage intérieur uniquement. La finition n'est pas garantie dans les applications extérieures, les environnements marins et pollués. L'intention de ce document est de fournir un guide d'installation et d'assemblage. Il incombe à l'acheteur de déterminer ce qui convient le mieux à la demande et aux besoins.

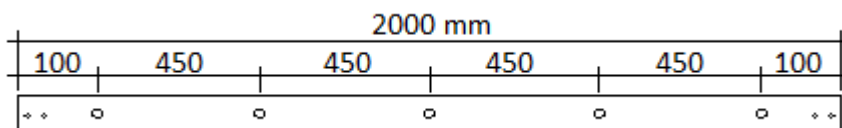
Ens.de rail 2 mètres

Item no. 89TSQ132170

L'ensemble de rail 2 m (78 3/4")
comprend:



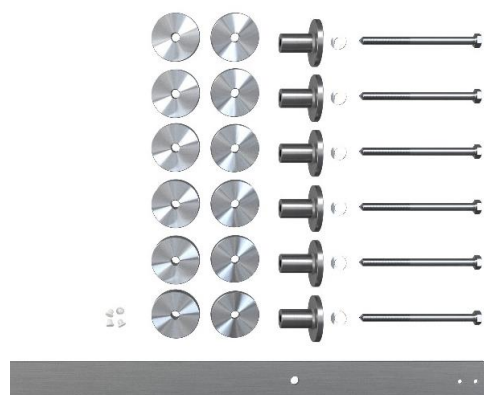
- 5) Entretoise 12 mm x 50mm
- 5) Entretoise 6mm x 50mm
- 5) Support de montage mural
- 5) Vis et colliers de fixation
130mm (5 1/8")
- 4) Capuchons de finition
- 1) Rail plat percé



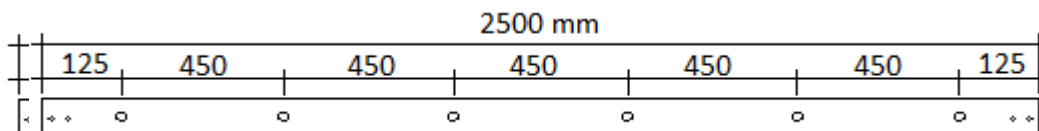
Ens.de rail 2.5 mètres

Item no. 89TSQ132170

L'ensemble de rail 2.5 m (98 3/8")
comprend:



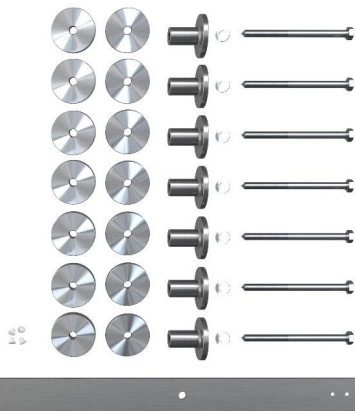
- 6) Entretoise 12 mm x 50mm
- 6) Entretoise 6mm x 50mm
- 6) Support de montage mural
- 6) Vis et colliers de fixation
130mm (5 1/8")
- 4) Capuchons de finition
- 1) Rail plat percé



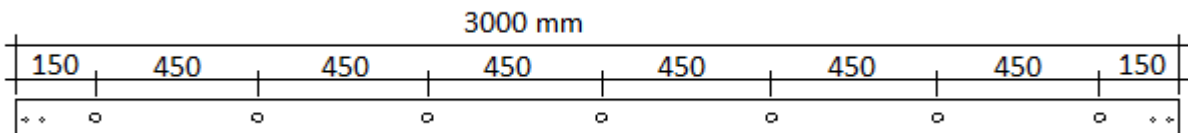
Ens.de rail 3 mètres

Item no. 89TSQ134170

L'ensemble de rail 3 mètres (118") comprend:

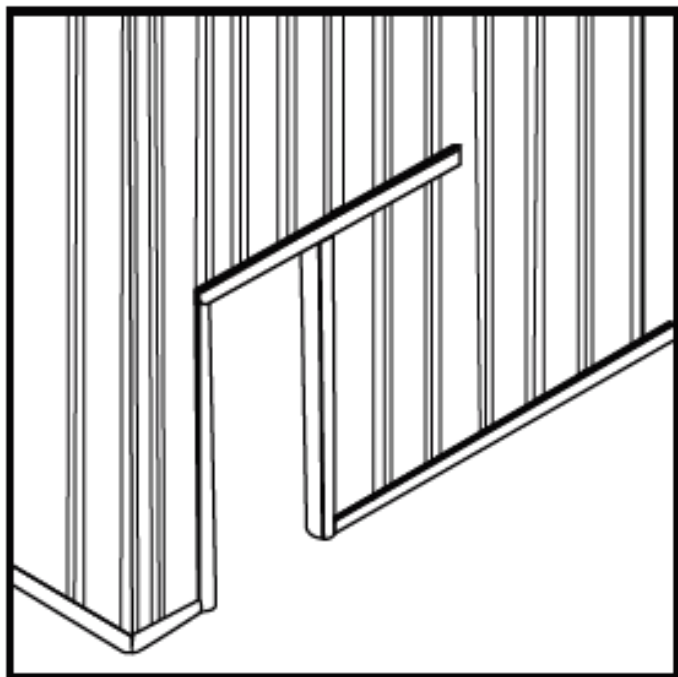


- 7) Entretoise 12 mm x 50mm
- 7) Entretoise 6mm x 50mm
- 7) Support de montage mural
- 7) Vis et colliers de fixation 130mm (5 1/8")
- 4) Capuchons de finition
- 1) Rail plat percé



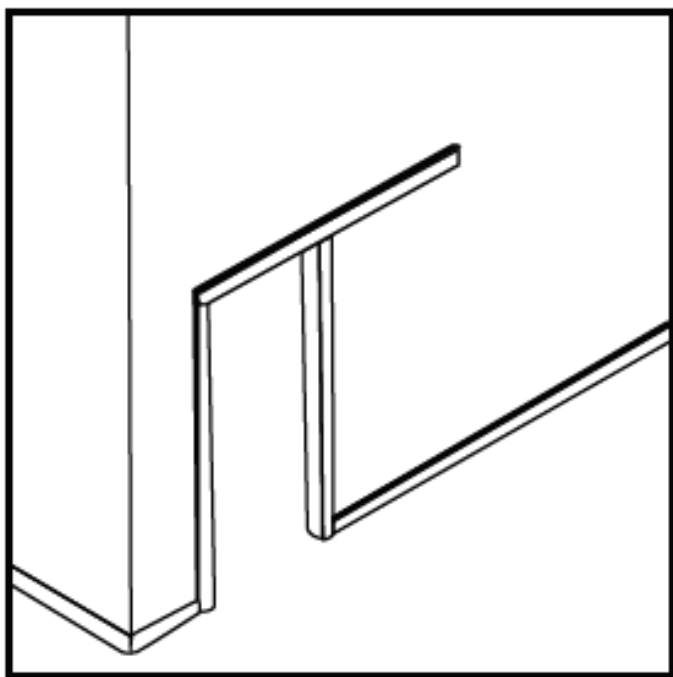
PRÉPARATION DU MUR :

Le rail DOIT être solidement fixé a la structure du mur.



Nouvelle construction:

- Prolonger le linteau sur toute la longueur du rail.
- Valider avec le code du bâtiment local.

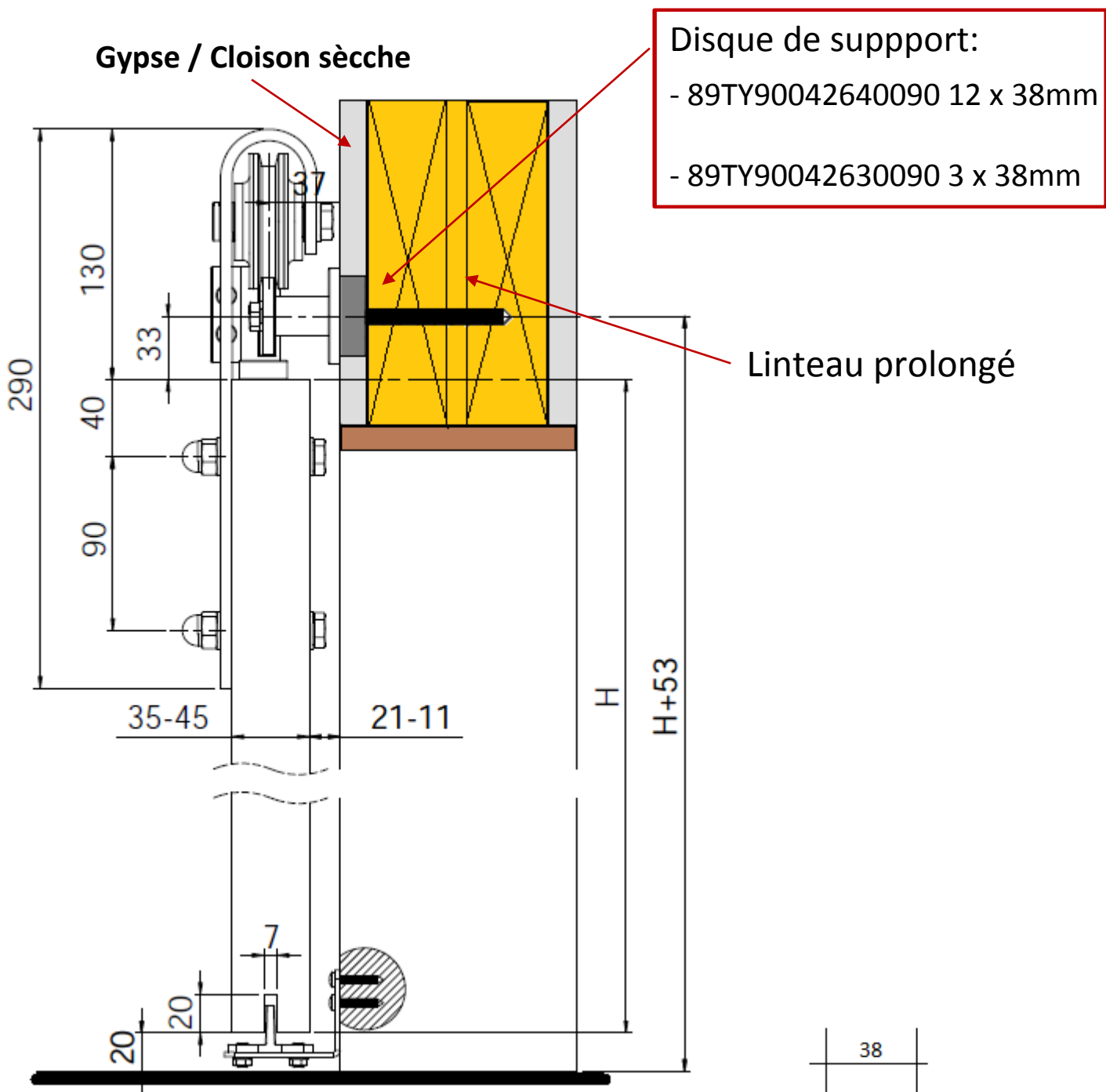


Construction existante:

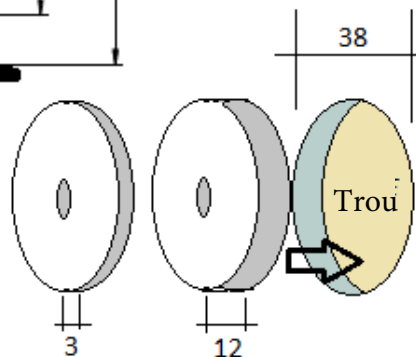
- Un renfort solide et continu doit être installé en façade du mur sur toute la longueur du rail. Non inclus, doit être fourni par l'installateur / client.
- Valider avec le code du bâtiment local.

APPLICATION:

Montage du rail sur linteau prolongé avec disque de support



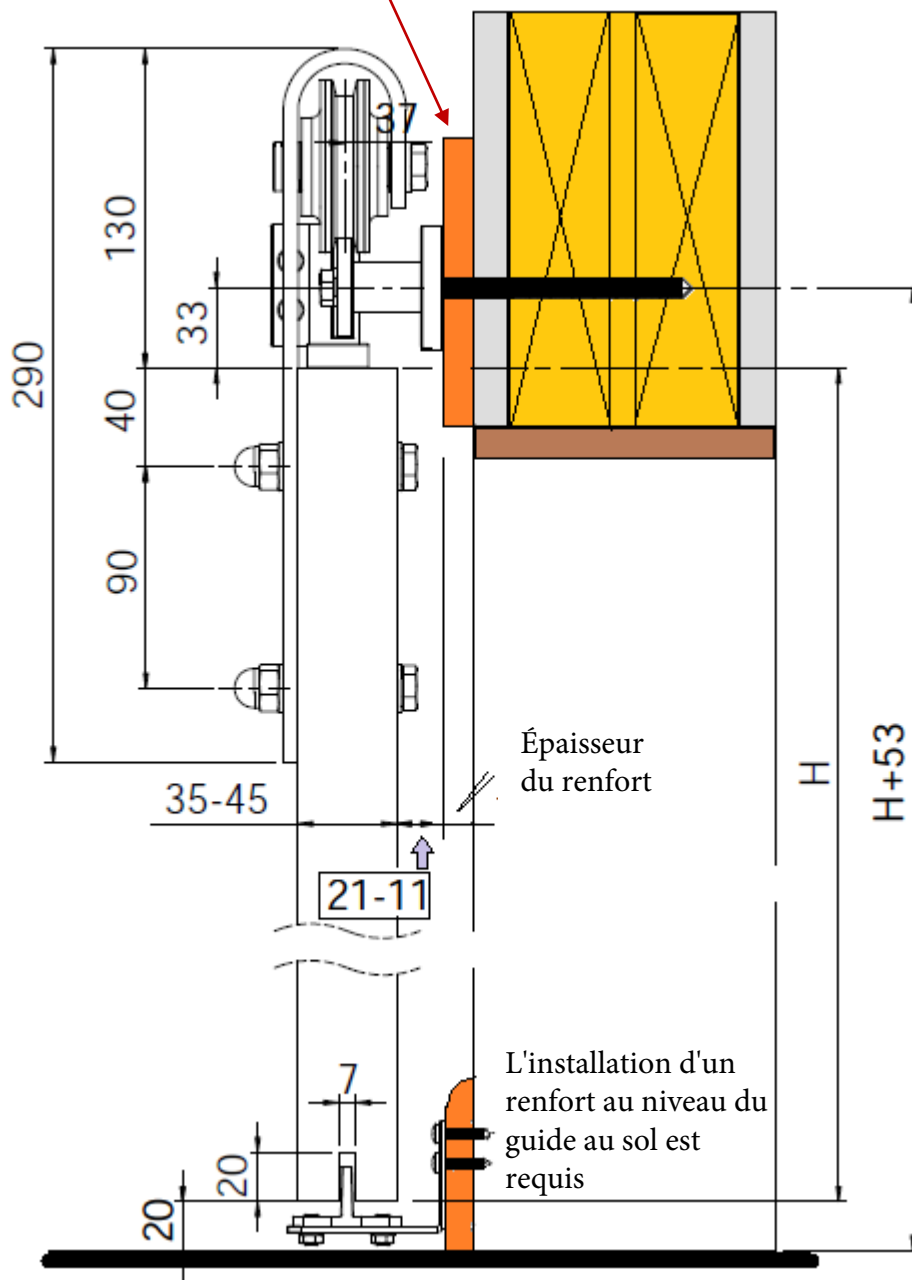
Percer un trou de 38 mm (1-1/2 po) dans la cloison sèche ou le panneau de gypse et insérer le(s) disque(s) à l'épaisseur de cloison sèche appropriée.



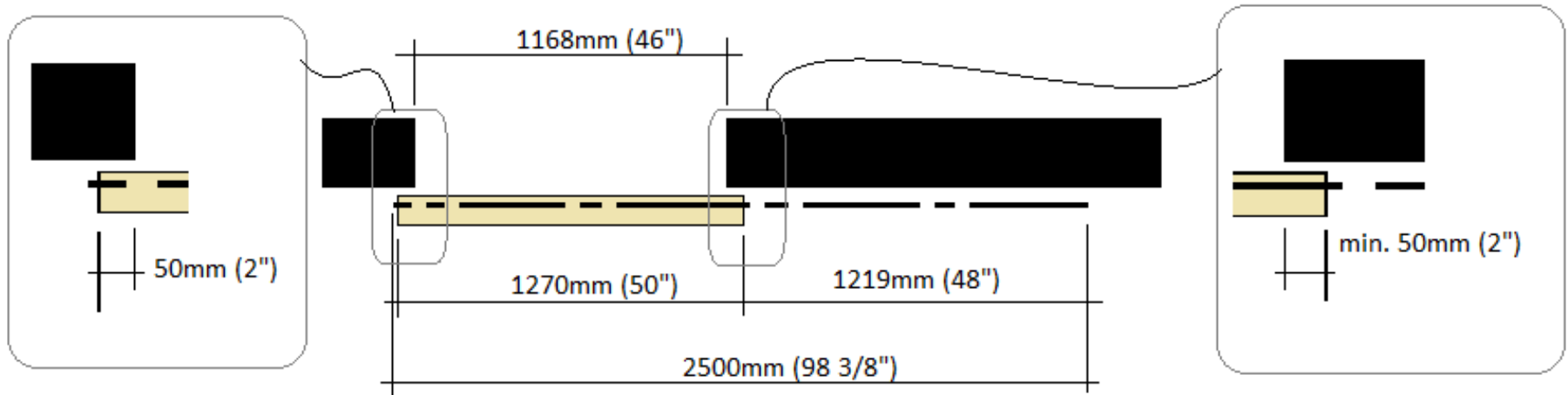
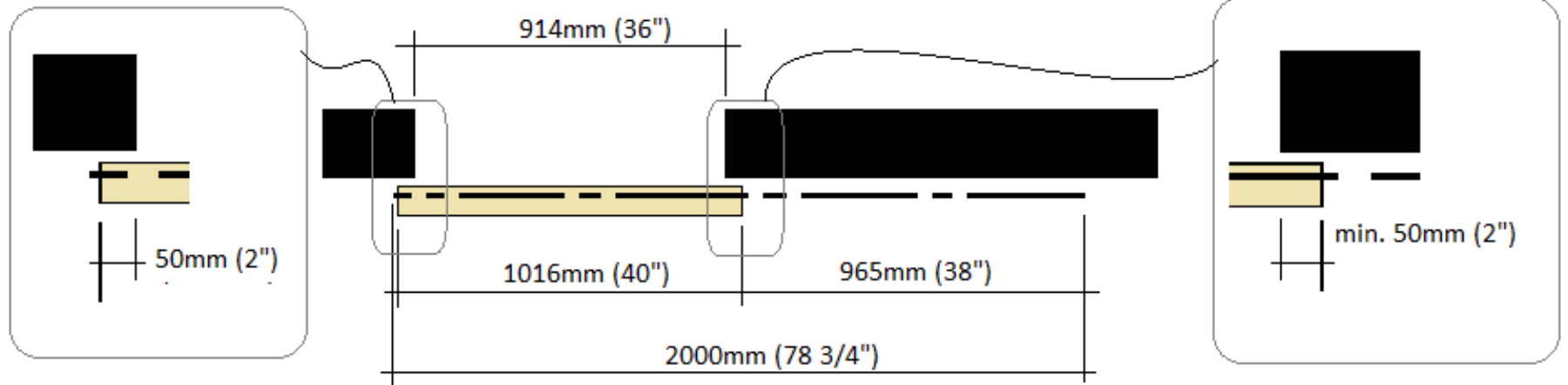
APPLICATION:

Montage du rail sur renfort solide et continu en façade du mur

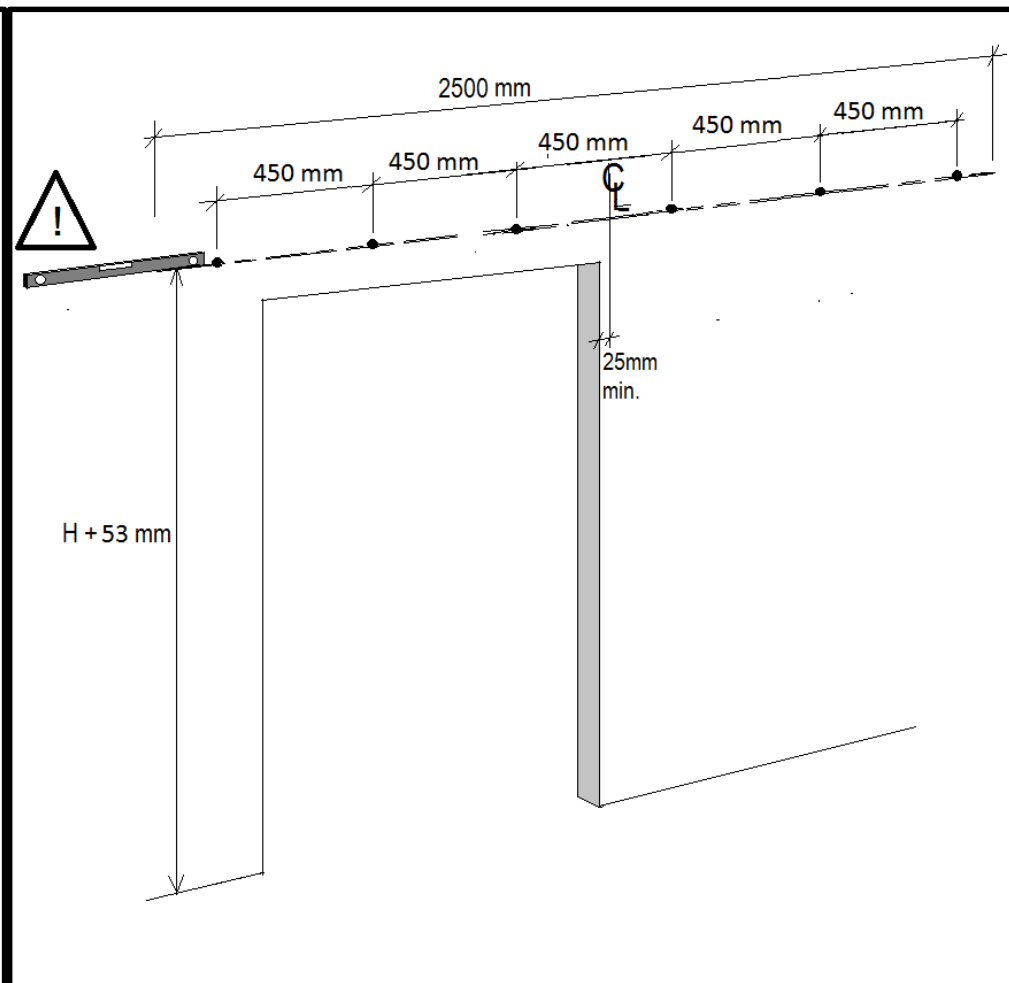
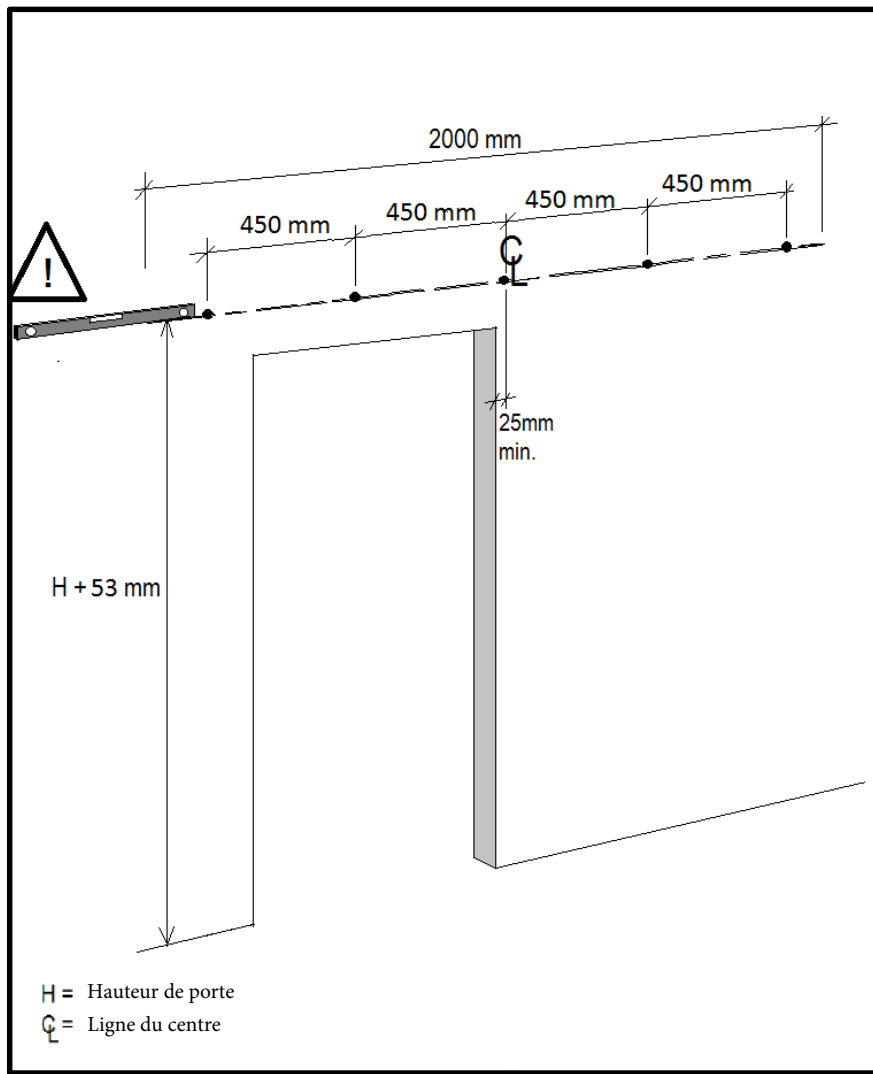
Pièce de renforcement non inclus, doit être fourni par l'installateur / client



VUE EN PLAN - EXEMPLES DE LARGEUR DE PORTE

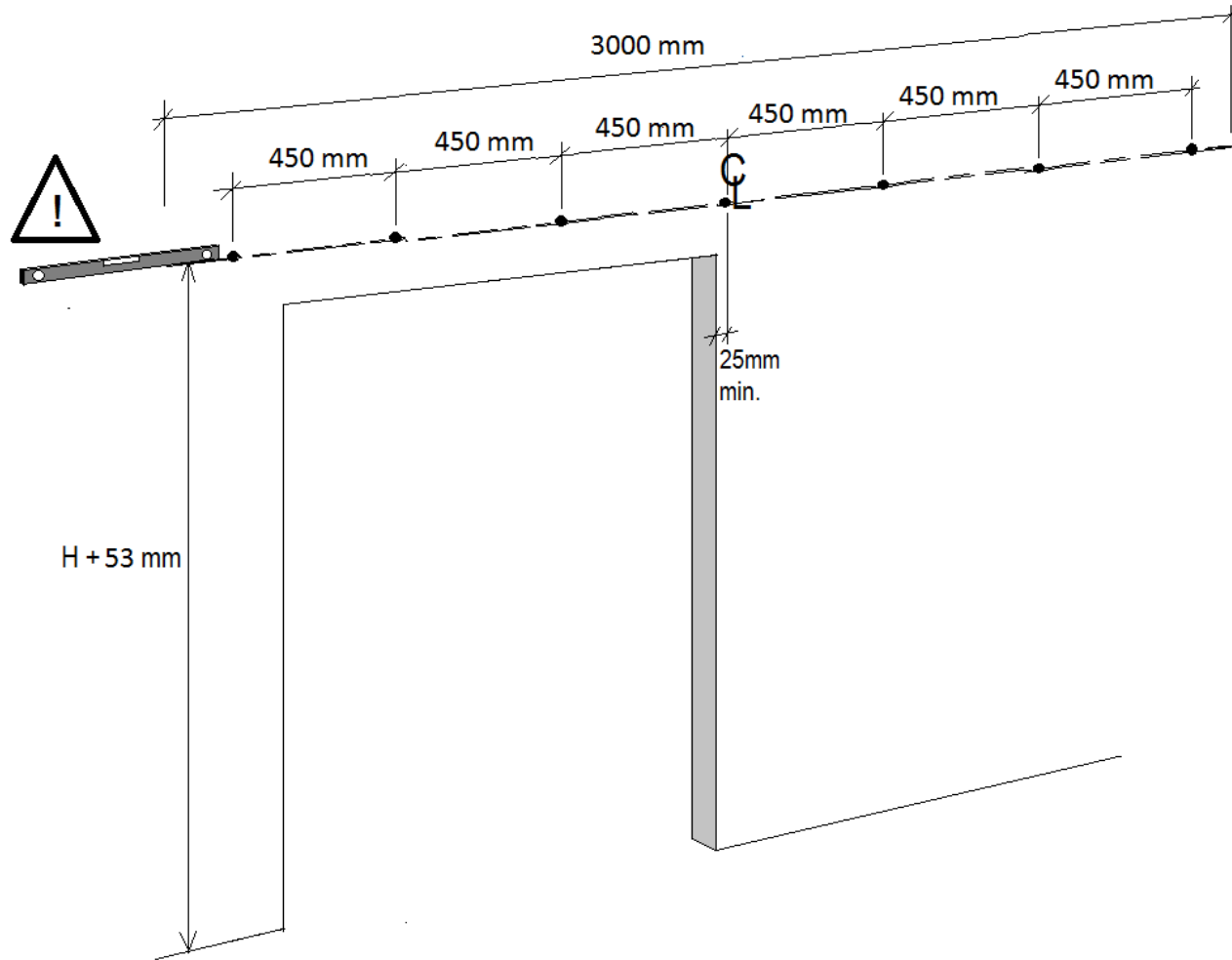


MONTAGE DU RAIL



Porter des lunettes de sécurité

MONTAGE DU RAIL



H = Hauteur de porte
C = Ligne du centre

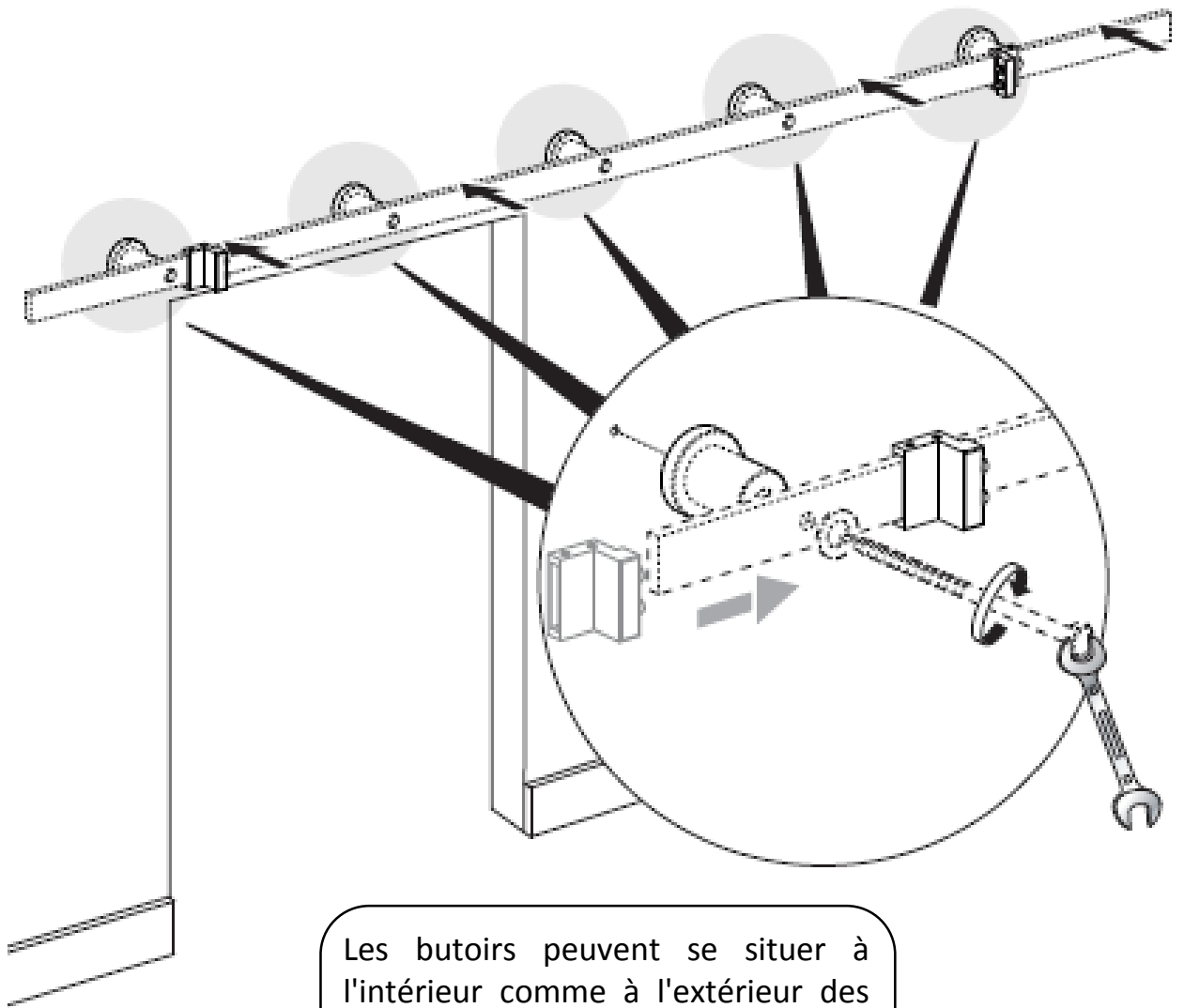


Porter des lunettes de sécurité



Richelieu

MONTAGE DU RAIL

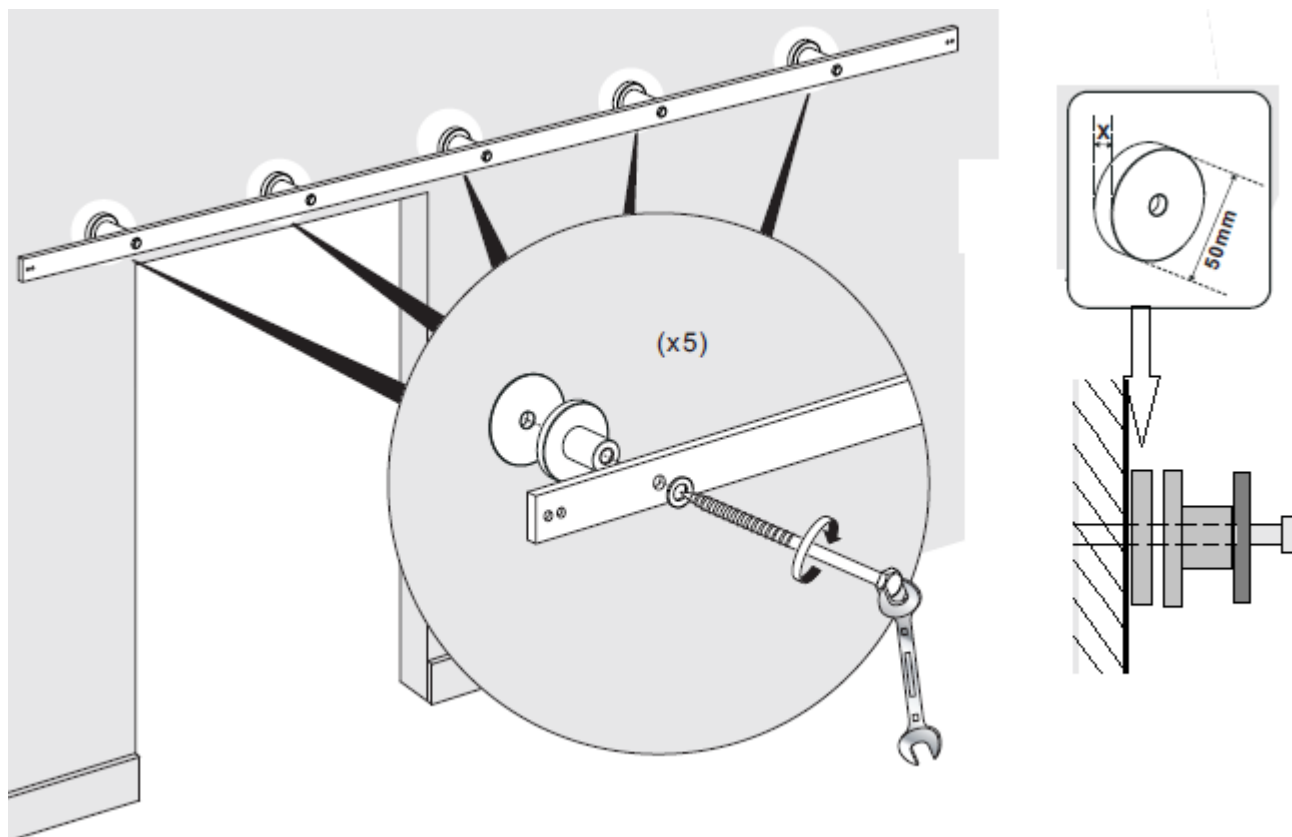


Les butoirs peuvent se situer à l'intérieur comme à l'extérieur des points de fixation du rail en tenant compte de la taille de la porte, de sa fin de course et du recouvrement désiré.



Ne pas installer directement sur les cloisons sèches ou tout autre mur creux. Ces surfaces ne sont pas assez solides pour supporter le poids actif total du rail et de la porte. Toutes les attaches utilisées pour fixer le rail au mur doivent être solidement fixées à la structure.

MONTAGE DU RAIL AVEC ENTRETOISE D'ESPACEMENT

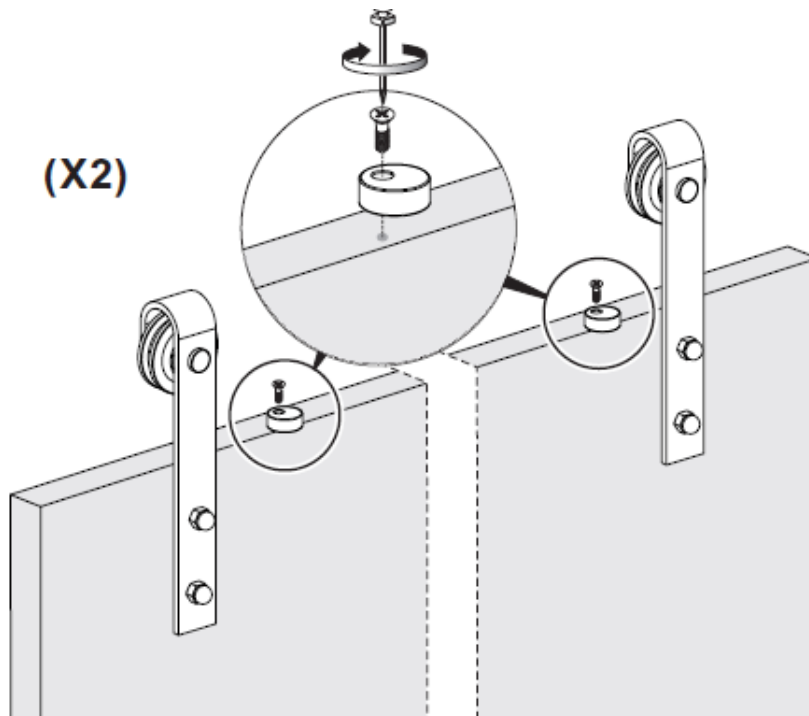
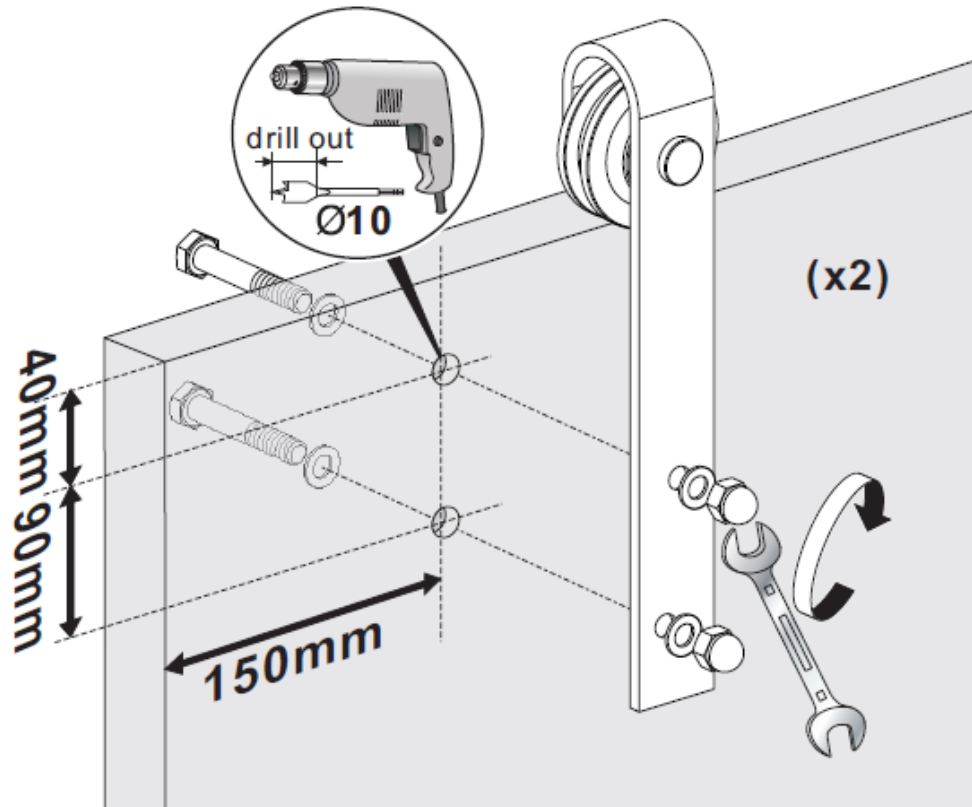


Insérez le(s) entretoise(s) si nécessaire pour caler le rail plus loin du mur. Choisissez parmi les entretoises de 6mm et/ou 12mm fourni dans l'ensemble de quincaillerie de roulement.

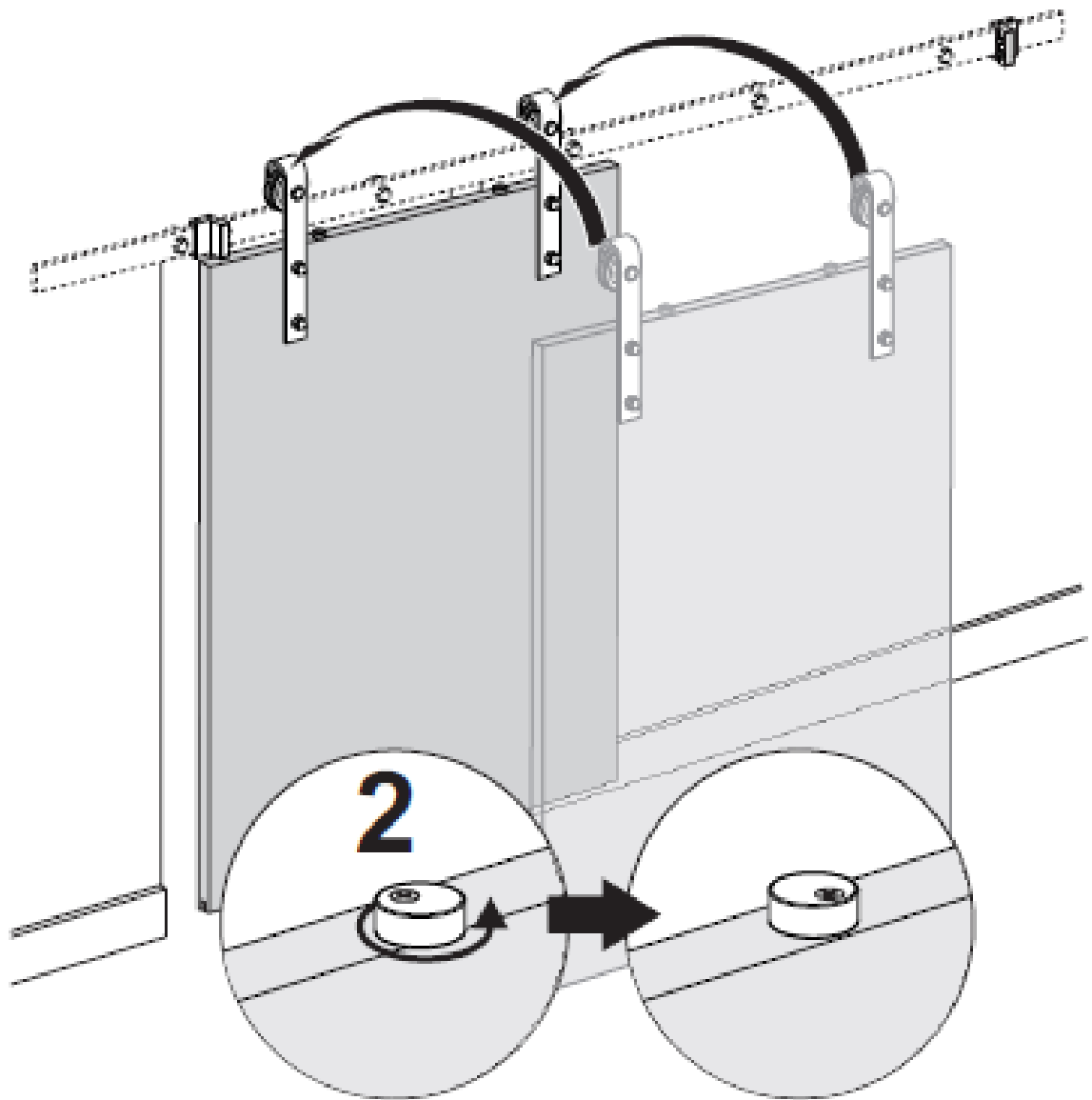
Si un espacement plus prononcé était nécessaire, sont aussi disponible en produits suggérés:

- 246TY9004400170 3 x 50 mm
- 246TY9004332170 6 x 50 mm

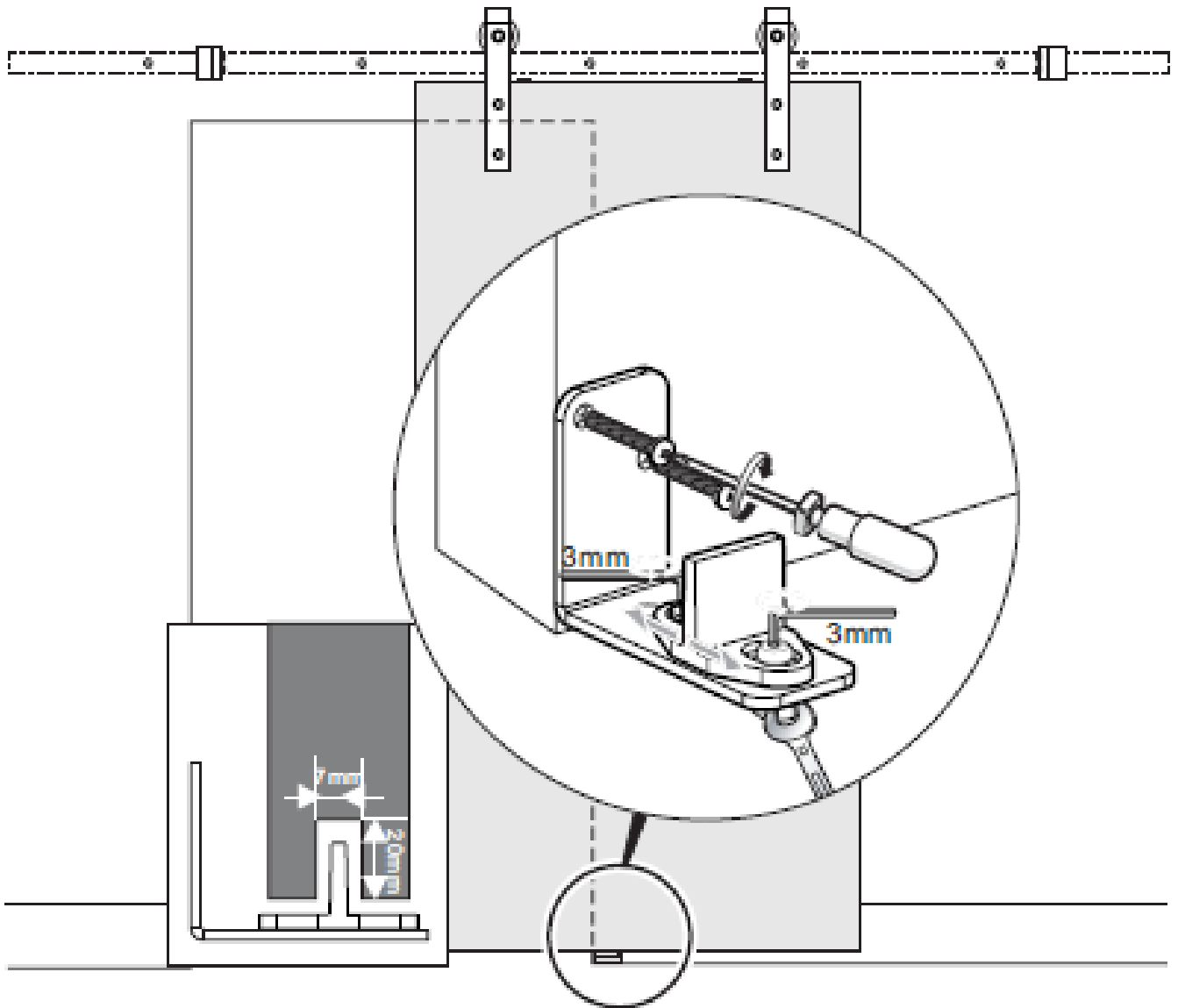
MONTAGE DE LA PORTE



MONTAGE DE LA PORTE



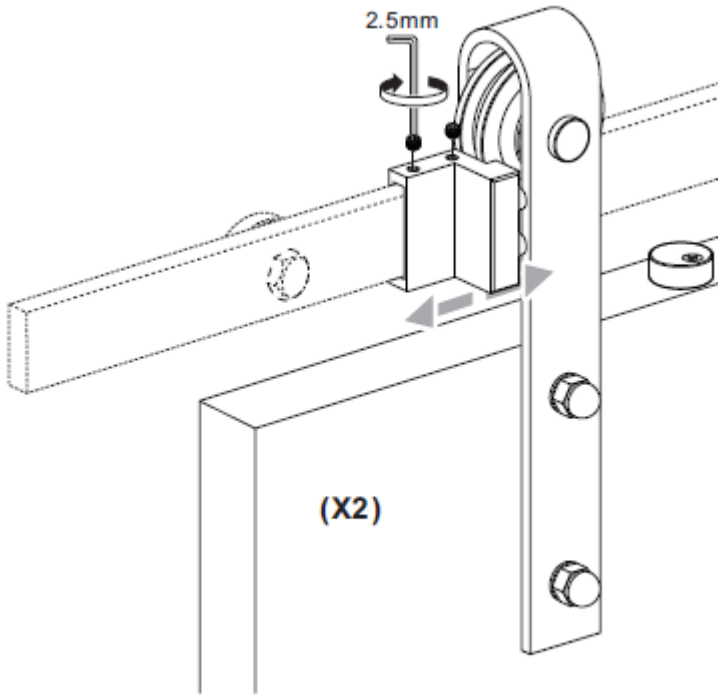
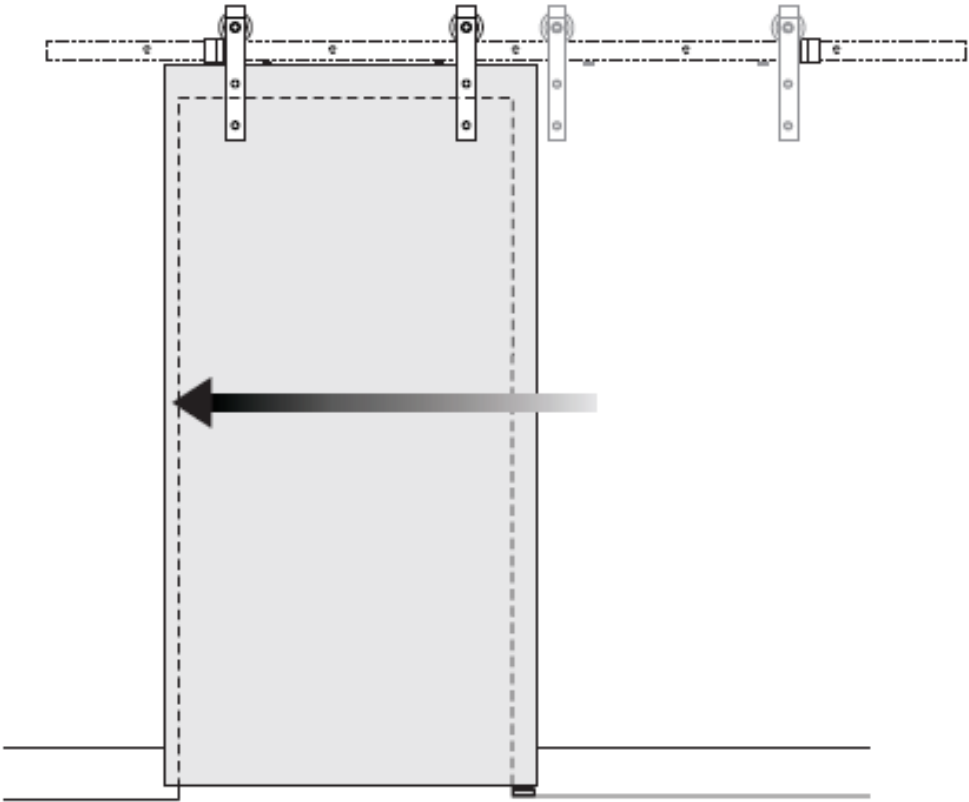
INSTALLER LE GUIDE DE PORTE INFÉRIEUR



NOTE: Ne pas oublier le renfort si celui-ci a été utilisé pour le rail



RÉGLAGE DE LA BUTÉE DE RAIL



Entretien et soins généraux

Gardez le rail et les chariots à l'abri de la poussière et des débris. Si la surface est humide, utilisez un chiffon doux et sec pour l'essuyer. Évitez d'utiliser du savon, de la graisse, des huiles, des nettoyants abrasifs et/ou corrosifs. Les chariots n'ont pas besoin d'être lubrifiés.