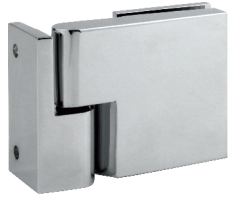


Détail Technique

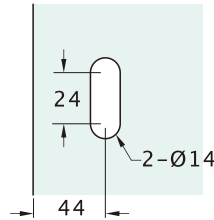
Côté droit



Charnière à fermeture par gravité verre-à-mur à 90°

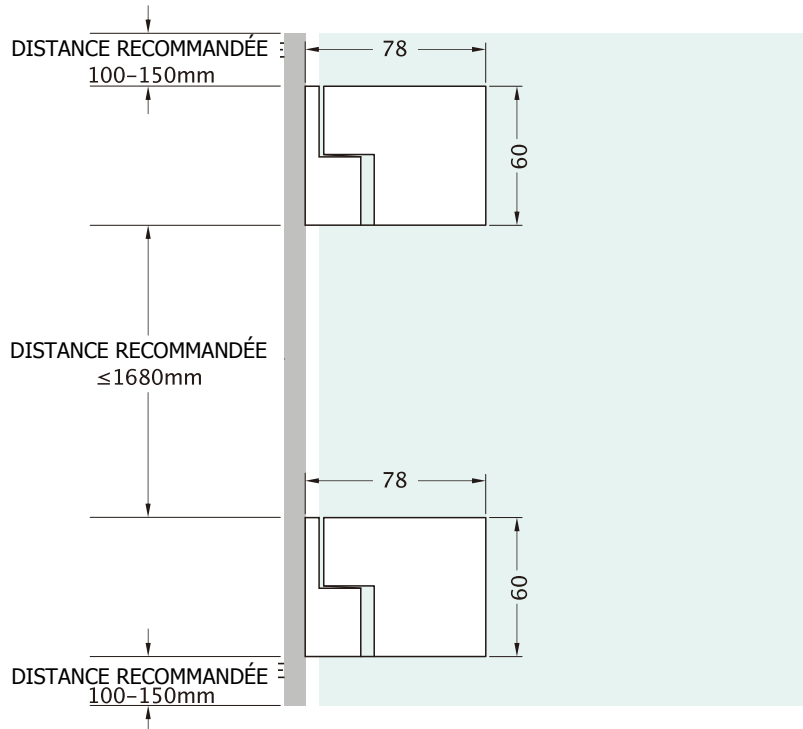
Richelieu
PRODUITS VERRIERS
GLAZING SUPPLIES

Gabarit perçage du verre: Instruction d'installation:



MODEL	Largeur max. porte	Poids max. porte	Épaisseur de verre
PGLOH1409003140	1000mm	45KG	8 - 12 mm
PGLOH1409003195	1000mm	45KG	8 - 12 mm

Finis
140 = Chrome
195 = Nickel brossé



Outils requis pour installation:
Niveau, ruban à mesurer, perceuse électrique, ensemble de clefs Allen, tournevis Philips, cales en plastique et mèche 8 à 10 mm pour béton.

SVP lire attentivement les instructions de sécurité sur la perceuse électrique avant de commencer l'assemblage.

Étape 1. S'assurer que tous les panneaux sont en verre trempé.

Étape 2. Mesurer le poids et la grandeur de la porte en verre. Ne pas excéder la largeur maximale et le poids maximal de porte recommandés.

Étape 3. Préparer le verre tel qu'indiqué sur le gabarit, en respectant les distances recommandées.

Étape 4. Installer la charnière sur la porte, tel que montré sur le dessin technique.

Étape 5. Finir d'installer la porte et en faire l'essai pour s'assurer qu'elle s'ouvre et se referme correctement.

