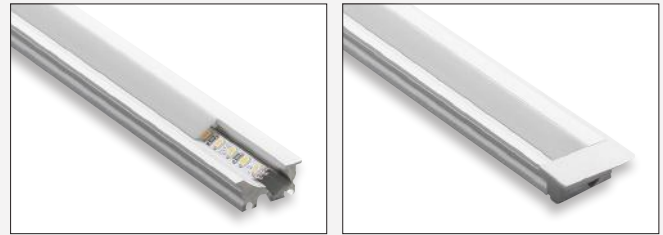


## PROFILÉ EN ALUMINIUM NATUREL LD 8112

Installation : Par emboîtement

- Angle de faisceau réduit
- Lumière anti-éblouissements
- Profilé en aluminium naturel
- Embouts thermoplastiques
- Couvercle blanc opale
- Barrette à LED 3000K ou 4000K 0,16 in (4 mm)
- Intensité réglable (en fonction du pilote)
- Installation par emboîtement
- Classe de protection III



Réf.	Couleur d'éclairage	Puissance en watts	Longueur en pouces (mm)	Longueur de câble pouces (mm)	Convient aux étagères pouces (mm)
8112095122010	3000K	1W	3,74 (95)	5,91 (150)	12 - --
8112120122010	3000K	2W	4,72 (120)	7,87 (200)	13 - 17
8112245122010	3000K	3,9W	9,65 (245)	9,84 (250)	18 - 23
8112395122010	3000K	6,8W	15,55 (395)	9,84 (250)	24 - 29
8112545122010	3000K	9,6W	21,45 (545)	9,84 (250)	30 - 35
8112695122010	3000K	12,5W	27,36 (695)	9,84 (250)	36 - --
8112095124010	4000K	1W	3,74 (95)	5,91 (150)	12 - --
8112120124010	4000K	2W	4,72 (120)	7,87 (200)	13 - 17
8112245124010	4000K	3,9W	9,65 (245)	9,84 (250)	18 - 23
8112395124010	4000K	6,8W	15,55 (395)	9,84 (250)	24 - 29
8112545124010	4000K	9,6W	21,45 (545)	9,84 (250)	30 - 35
8112695124010	4000K	12,5W	27,36 (695)	9,84 (250)	36 - --

### Installation avec système de conducteur électrique VARIO

#### Version standard :

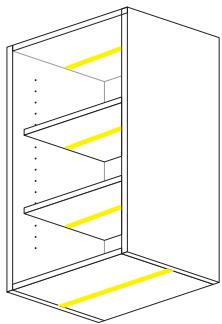
- Rail VARIO à gauche
- Sortie de câble à gauche
- Angle de faisceau à l'intérieur du placard/de l'armoire

#### Attention !

#### Si le rail VARIO est installé à droite :

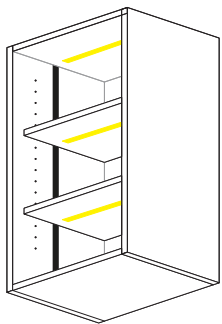
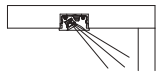
- La lampe doit être tournée
- Angle de faisceau à l'extérieur du placard/de l'armoire (voir derniers croquis)

### Placement



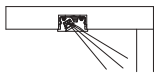
Horizontalement

#### INSTALLATION AU-DESSOUS



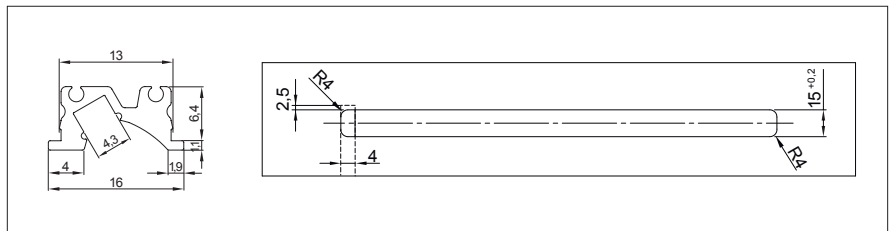
#### INSTALLATION AVEC RAIL ÉLECTRIQUE VARIO

Version standard :  
Sortie de câble à gauche = rail Vario à gauche de l'armoire

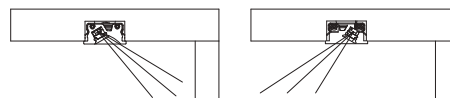
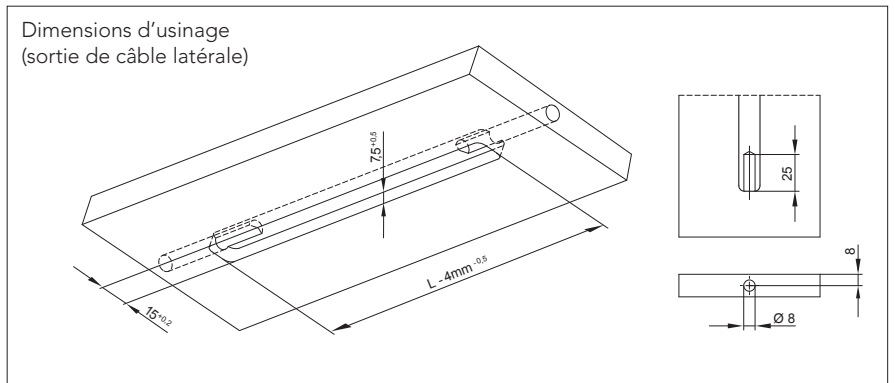


### Schéma d'installation

L'installation du produit doit avoir lieu conformément aux codes électriques locaux, veuillez confirmer avec un électricien ou bureau d'inspection. Installation, voir Instructions de montage.



#### Dimensions d'usage (sortie de câble latérale)



Angles de faisceau à l'intérieur (version standard) ou à l'extérieur du placard/de l'armoire