



CE SYSTÈME COULISSANT COMBINE STYLE, UTILITÉ ET VERSATILITÉ



Avantages

- Cadre étroit et centré pour un accès facile des deux côtés.
- Crée une solution de rangement personnalisable afin de répondre à vos besoins en ajoutant des accessoires pratiques.
- Les coulisses procurent une fermeture en douceur.
- Capacité de poids de 60 lb (27 kg)
- Cadre à hauteur ajustable de 24" à 32" (610mm à 813mm)
- Offert en fini tendance gris argent.
- Se monte par le haut et le bas pour une meilleure stabilité



Fini gris argent



Le support large est nécessaire pour les caissons plus large que 15" (381mm).
Optionnel si moins de 15" (381mm).
Remplace le support du bas seulement.

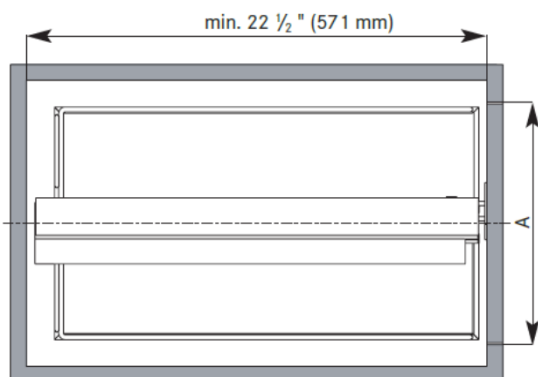


Peut être utilisé seulement lorsque le cadre est étiré à une hauteur minimum de 28 1/8" (715mm) ou plus.

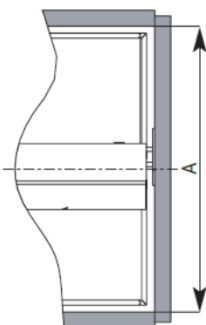
Code	Description	Fini	Largeur produit	Profondeur produit	Hauteur produit
2663100	Cadre BPO II	Gris argent	3 3/4" (95mm)	22" (518mm)	24" à 32" (610mm à 813mm)
2647100	Support pour porte large	Gris argent	5 1/2" (140mm)		1 1/2" (38mm)
4255100	Crochet additionnel	Gris argent			4" (102mm)

Information technique

ARMOIRE À CADRE



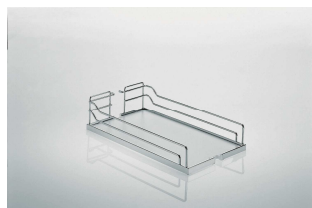
ARMOIRE SANS CADRE


Dimensions intérieures requises

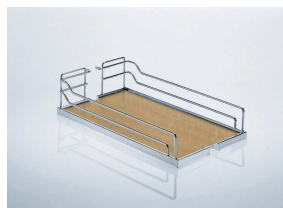
Largeur min. : dépend des paniers et accessoires choisis

Profondeur min. : 22 ½" (571mm)

Hauteur min. : 24 à 32 (610mm à 813mm)



Gris/Chrome

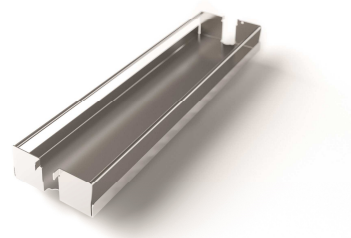


Érable/Chrome

Ouverture min. (A)	Dimension tablette (L x P x H)	Gris/Chrome	Érable/Chrome
4 ½" (114mm)	4" x 20 3/8" x 4 1/8" (102 x 518 x 105mm)	33140100	33140150
5 ½" (140mm)	5" x 20 3/8" x 4 1/8" (102 x 518 x 105mm)	24140100	24140150
7 ½" (191mm)	7" x 20 3/8" x 4 1/8" (102 x 518 x 105mm)	34140100	34140150
8 ½" (216mm)	8" x 20 3/8" x 4 1/8" (102 x 518 x 105mm)	25140100	25140150
10 ½" (267mm)	10" x 20 3/8" x 4 1/8" (102 x 518 x 105mm)	35140100	35140150
11 ½" (292mm)	11" x 20 3/8" x 4 1/8" (102 x 518 x 105mm)	26140100	26140150
13 ½" (343mm)	13" x 20 3/8" x 4 1/8" (102 x 518 x 105mm)	36140100	36140150
14 ½" (368mm)	14" x 20 3/8" x 4 1/8" (102 x 518 x 105mm)	27140100	27140150
16 ½" (419mm)	16" x 20 3/8" x 4 1/8" (102 x 518 x 105mm)	37140100	37140150
17 ½" (445mm)	17" x 20 3/8" x 4 1/8" (102 x 518 x 105mm)	28140100	28140150
19 ½" (495mm)	19" x 20 3/8" x 4 1/8" (102 x 518 x 105mm)	38140100	38140150
20 ½" (521mm)	20" x 20 3/8" x 4 1/8" (102 x 518 x 105mm)	39140100	39140150
22 ½" (572mm)	22" x 20 3/8" x 4 1/8" (102 x 518 x 105mm)	40140100	40140150

Plateaux en métal

Largeur ouverture min. (A)	Largeur produit	Code
3 7/8" (98mm)	3 3/8" (86mm)	25474100
4 1/2" (112mm)	4" (102mm)	25475100
5 1/2" (140mm)	5" (127mm)	25476100
7 1/2" (191mm)	7" (178mm)	25477100



Gris argent

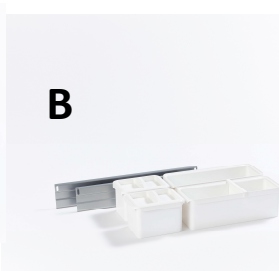
Accessoires

Transformez votre BPO II en un système de rangement qui répond à vos besoins spécifiques



Ens. Youboxx 1

Inclus :
 2 x Boîtes de 1 litre
 1 x Boîte de 2,1 litres
 2 x Boîtes de 2 litres
 1 X Insert pour couteaux
 2 x Couvreclés
 2 X Rails transversal



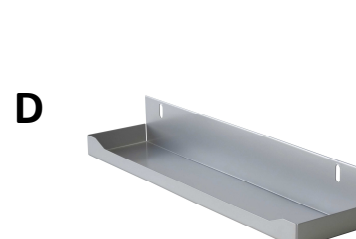
Ens. Youboxx 2:

Inclus :
 2 x Boîtes de 1 litre
 1 x Boîte de 2,1 litres
 2 x Couvreclés
 1 x diviseur large
 2 X Rails transversal



Support à plateaux

Inclus :
 2 x tablettes en fil
 1 x tablette en métal
25556100 : 4 clips en plastique
25557100 : 6 clips en plastique
25558100 : 8 clips en plastique



Plateau à épices

Ref.	Ouverture min.	Code	Description	Dimensions produit L x P x H
A	10 1/2" (267mm) *	25464100	Ens. Youboxx 1	4 1/2" x 17 1/4" x 3 3/4" (114mm x 438mm x 95mm)
B	10 1/2" (267mm) *	25465100	Ens. Youboxx 2	4 1/2" x 17 1/4" x 3 3/4" (114mm x 438mm x 95mm)
C	3 7/8" (98mm)	25556100	Support à plateaux 3 5/16"	3 3/8" x 20 3/8" x min. 8" (86mm x 518mm x min. 203mm)
C	5 1/2" (140mm)	25557100	Support à plateaux 5"	5" x 20 3/8" x min. 8" (127mm x 518mm x min. 203mm)
C	7 1/2" (191mm)	25558100	Support à plateaux 7"	7" x 20 3/8" x min. 8" (178mm x 518mm x mon. 203mm)
D	10 1/2" (267mm) **	25771100	Plateau à épices 4 3/8"	4 1/2" x 20 1/2" x 1 1/2" (114mm x 521mm x 38mm)

* (A ou B) L'ouverture minimum est basé sur l'installation d'un ensemble de rail de chaque côté du cadre (Recommandé)

** (D) L'ouverture min. est basé pour 2 plateaux à épices, un de chaque côté. (Recommandé)