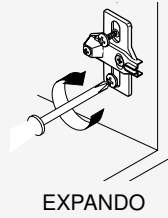
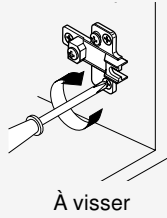
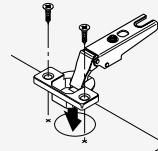


Montage de la plaque au caisson



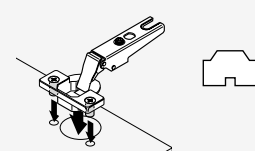
Assemblage de la charnière sur la porte

À visser



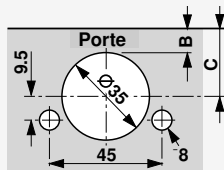
vis à bois #6 requises

À frapper



Gougeons pré-montés, s'installent avec la MINI PRESSE Blum

Gabarit de perçage Blum



C - Centre du boîtier					
20.5	21.5	22.5	23.5	24.5	25.5
3	4	5	6	7*	8*

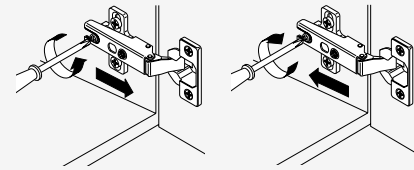
B distance de perçage

* Pour utilisation avec les charnières Blum sélectionnées

Le centre du boîtier est le mur de positionnement en profondeur de la MINI PRESSE ou de la MINI PERCEUSE.

Assemblage de la porte au caisson

Faite glisser la charnière sur la plaque de montage, serrer la vis arrière de fixation.

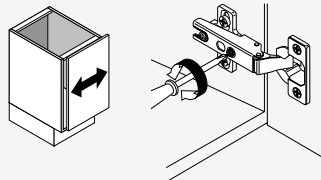


Déserrer la vis arrière de fixation, retirer la penture pour le dé-assemblage de la charnière.

Réglage dans trois dimensions

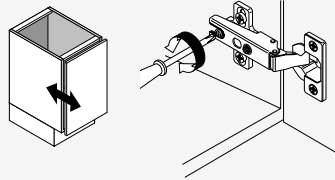
Ajustement latéral

Tourner la vis avant pour augmenter ou diminuer le recouvrement de la porte. Jeu de +/-2mm



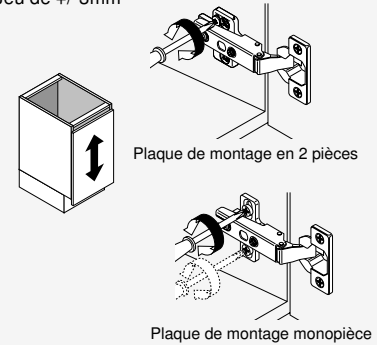
Ajustement de la profondeur

Déserrer la vis arrière. Ajuster le positionnement de la porte et reserrer la vis. Jeu de +/-2mm

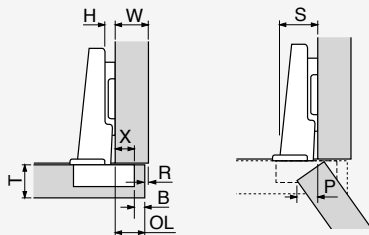


Ajustement de la hauteur

Déserrer les vis de la plaque de montage. Ajuster la position de la porte et reserrer les vis. Jeu de +/-3mm

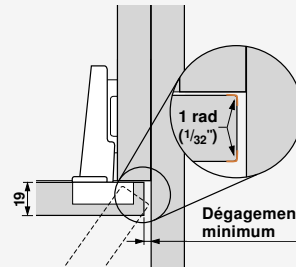


Abréviations pour la spécification des mesures de charnières



- B = Distance de perçage
- H = Hauteur plaque de montage
- OL = Recouvrement de la porte
- P = Encombrement de la porte (À l'ouverture maximum)
- R = Dégagement
- S = Encombrement bras de la charnière
- T = Épaisseur de la porte
- W = Largeur du panneau latéral
- X = Distance fixe

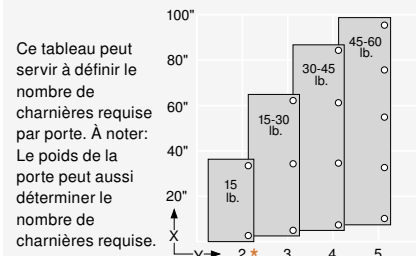
Dégagement minimum



Un minimum de dégagement par porte est requis afin d'éviter un frottement de celle-ci et peut varier dépendant de l'épaisseur de la porte. Voir la charte de dégagement pour chacune des charnières. Le dégagement minimum est basé selon le rebord extérieur de la porte avec un radius de (1/32") voir 1 rad.

Charnières par porte

X = Hauteur de la porte
 Y = Nombre de charnières



* La distance entre les deux charnières doit être supérieure à la largeur de la porte afin d'assurer un maximum de stabilité de celle-ci.