

16

Pocket Door Edge Pull Installation

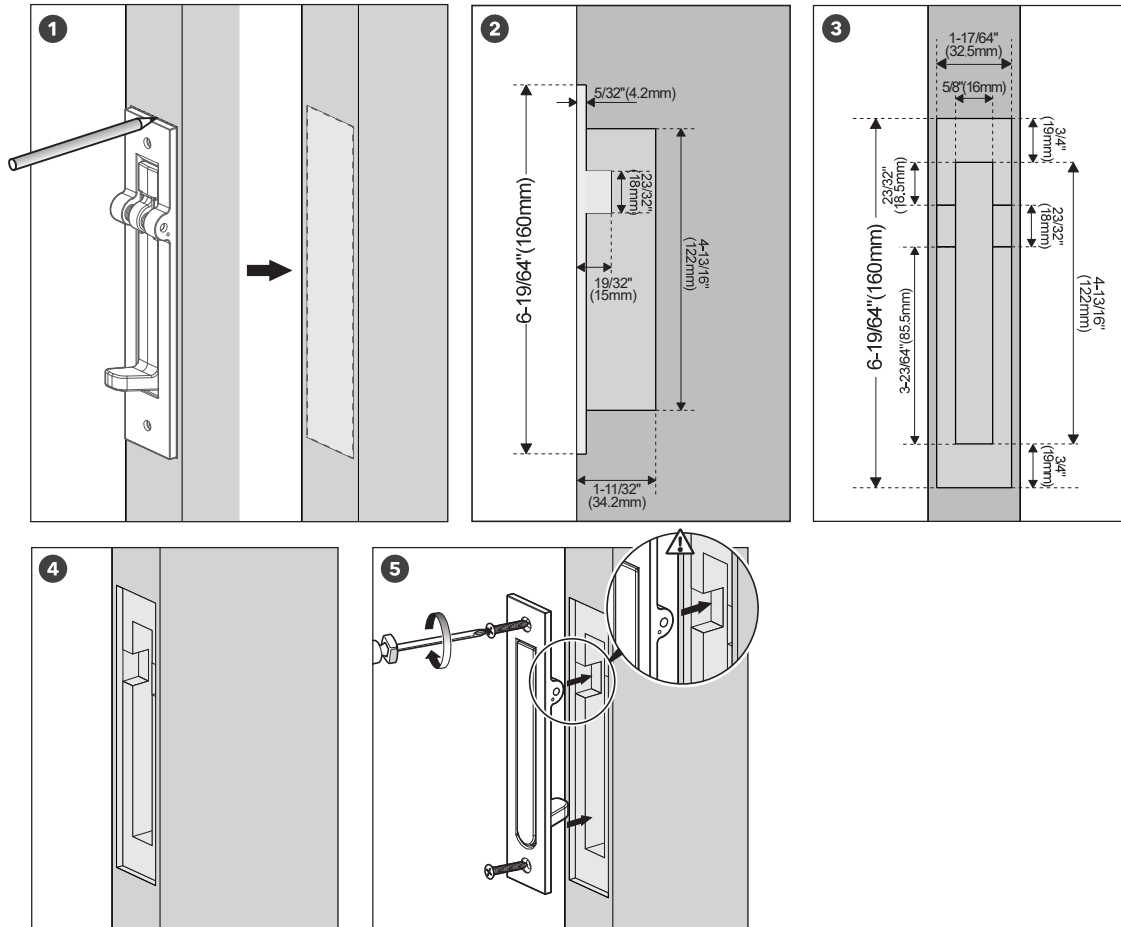
1. Position pull in centre of door edge with pull handle facing outside, approximately 40" (1016 mm) to 42" (1067 mm) from bottom of door. Mark outline and screw-hole locations with pencil.
2. As shown in Figures 2,3,4, mortise door edge to fit plate and pull handle in position.
3. Drill screw holes, position pull and secure.

Installation de la poignée de bordure de porte escamotable

1. Placer la poignée dans le centre du bord de la porte, la poignée vers l'extérieur, à environ 40 po (1016 mm) à 42 po (1067 mm) du bas de la porte. Marquer le contour et l'endroit des trous de vis à l'aide d'un crayon.
2. Comme sur les illustrations 2, 3 et 4, mortaiser le bord de la porte pour la plaque, tirer et placer la poignée.
3. Percer les trous pour les vis, placer la poignée de manière sécuritaire.

Instalación de tirador de borde para puertas de bolsillo

1. Coloque la placa del tirador en el centro del canto de la puerta con el tirador orientado hacia afuera, a una distancia aproximada de 40" (1016 mm) a 42" (1067 mm) de la parte inferior de la puerta. Marque el contorno y la ubicación de los agujeros para tornillos con un lápiz.
2. Como se muestra en las figuras 2, 3 y 4, haga una muesca en el canto de la puerta para embutir la placa y el tirador.
3. Taladre los agujeros para los tornillos, coloque el tirador y fíjelo.



DIMENSIONS | DIMENSIONS | MEDIDAS

Note: Door should be thicker than 1-37/64" (40 mm) for this edge pull.

Remarque : L'épaisseur de la porte ne devrait pas excéder 1-37/64 po (40 mm) pour cette poignée de bordure.

Nota: la puerta debe tener un grosor de más de 1-37/64" (40 mm) para este tirador de borde.

