

Conception novatrice
qui réduit le temps
d'installation et permet
d'économiser!

SÉRIES CASCADE^{MC} 953 - 954 - 955 - 960 - 961

AVANTAGES ET BÉNÉFICES

- Conçues pour assurer et maintenir notre leadership dans l'industrie en ce qui a trait aux temps de livraison
- Options proposées pour personnaliser l'utilisation, clés livrables dans le jour suivant ou jusqu'à trois jours après la date de commande
- Clés testées de calibre ANSI/BHMA grâce à deux tests de cycles, effectués sur 20 000 cycles d'insertion et de retrait des clés
- Proposées en deux finis, noir mat et nickel brillant



SÉRIES CASCADE^{MC} – SERRURES À CAMES, À GORGES ET À DISQUES

SPÉCIFICATIONS

- **Cléage:** Convient aux serrures à gorges et à disques CompX National
- **Assemblage:** Expédiées avec le corps et le cylindre assemblés pour une installation rapide et facile
- **ANSI/BHMA:** a réussi les deux tests de cycles de calibre ANSI/BHMA pour 20 000 cycles d'insertion et de retrait des clés I [E07262]
- **Corps:** zinc moulé sous pression
- **Cylindre:** zinc moulé sous pression, cinq gorges à disques
- **Fonction standard:** clé retirable en position verrouillée ou non
- **Cames:** expédiées avec une came décalée et une came droite
- **Rondelle à dents:** expédiées avec une rondelle à dents à œillet antirotation (verrouillable en place pour assurer un montage plus sécuritaire)
- **Finis:** 14A (nickel brillant) ou US19 (noir mat)
- **Emballage:** Paquet de 15 par boîte or 120 par caisse

INFORMATION DE CLÉAGE

- **Entrée de clé:** Séries Cascade^{MC} (équivalent au système à cinq disques National)
- **Clés:** Inclues 2 keys per lock
- **Cléage stock:** KD (codes 120 KD), MKKD (codes 120 MKKD)
- **Stock KA n°:** C346A, C390A, C413A, C415A, C420A, C452A

OPTIONS DE CLÉAGE

- **Codes de clé KA:** C346A, C390A, C413A, C415A, C420A, C452A
- **KD (codes 20 KD), MKKD (codes 120 MKKD)**

SÉRIES ET DIMENSIONS

954

Épaisseur du matériau
n'excédant pas 5/8"
(15,9 mm)



15/16" (23,8 mm)

953

Épaisseur du matériau
n'excédant pas 7/8"
(22,2 mm)



1 3/16" (30,2 mm)

955

Épaisseur du matériau
n'excédant pas 1 1/8"
(28,6 mm)



1 7/16" (36,5 mm)

960

Épaisseur du matériau
n'excédant pas 1 7/16"
(36,5 mm)



1 3/4" (44,5 mm)

961

Épaisseur du matériau
n'excédant pas 1 13/16"
(36,5 mm)



2" (50,8 mm)



NICKEL BRILLANT



NOIR MAT

SÉRIES CASCADE^{MC} – SERRURES À CAMES, À GORGES ET À DISQUES

Séries n°	Code de clé (nickel brillant)	Code de clé (noir mat)	Type de clé	Longueur du cylindre	Épaisseur maximale du matériau
954	OL954KD14A	OL954KDUS19	Clé différente	15/16" (23,8 mm)	5/8" (15,9 mm)
	OL95434614A	OL954346US19	Clé identique n° C346A		
	OL95439014A	OL954390US19	Clé identique n° C390A		
	OL95441314A	OL954413US19	Clé identique n° C413A		
	OL95441514A	OL954415US19	Clé identique n° C415A		
	OL95442014A	OL954420US19	Clé identique n° C420A		
	OL95445214A	OL954452US19	Clé identique n° C452A		
	OL954MKKD14A	OL954MKKDUS19	Clé maîtresse / Clé différente		
	OL954MKKA14A	OL954MKKAUS19	Clé maîtresse / Clé identique		
953	OL953KD14A	OL953KDUS19	Clé différente	1 3/16" (30,2 mm)	7/8" (22,2 mm)
	OL95334614A	OL953346US19	Clé identique n° C346A		
	OL95339014A	OL953390US19	Clé identique n° C390A		
	OL95341314A	OL953413US19	Clé identique n° C413A		
	OL95341514A	OL953415US19	Clé identique n° C415A		
	OL95342014A	OL953420US19	Clé identique n° C420A		
	OL95345214A	OL953452US19	Clé identique n° C452A		
	OL953MKKD14A	OL953MKKDUS19	Clé maîtresse / Clé différente		
	OL953MKKA14A	OL953MKKAUS19	Clé maîtresse / Clé identique		
955	OL955KD14A	OL955KDUS19	Clé différente	1 7/16" (36,5 mm)	1 1/8" (28,6 mm)
	OL95534614A	OL955346US19	Clé identique n° C346A		
	OL95539014A	OL955390US19	Clé identique n° C390A		
	OL95541314A	OL955413US19	Clé identique n° C413A		
	OL95541514A	OL955415US19	Clé identique n° C415A		
	OL95542014A	OL955420US19	Clé identique n° C420A		
	OL95545214A	OL955452US19	Clé identique n° C452A		
	OL955MKKD14A	OL955MKKDUS19	Clé maîtresse / Clé différente		
	OL955MKKA14A	OL955MKKAUS19	Clé maîtresse / Clé identique		
960	OL960KD14A	OL960KDUS19	Clé différente	1 3/4" (44,5 mm)	1 7/16" (36,5 mm)
	OL96034614A	OL960346US19	Clé identique #C346A		
	OL96039014A	OL960390US19	Clé identique n° C390A		
	OL96041314A	OL960413US19	Clé identique n° C413A		
	OL96041514A	OL960415US19	Clé identique n° C415A		
	OL96042014A	OL960420US19	Clé identique n° C420A		
	OL96045214A	OL960452US19	Clé identique n° C452A		
	OL960MKKD14A	OL960MKKDUS19	Clé maîtresse / Clé différente		
	OL960MKKA14A	OL960MKKAUS19	Clé maîtresse / Clé identique		
961	OL961KD14A	OL961KDUS19	Clé différente	2" (50,8 mm)	1 13/16" (44,5 mm)
	OL96134614A	OL961346US19	Clé identique n° C346A		
	OL96139014A	OL961390US19	Clé identique n° C390A		
	OL96141314A	OL961413US19	Clé identique n° C413A		
	OL96141514A	OL961415US19	Clé identique n° C415A		
	OL96142014A	OL961420US19	Clé identique n° C420A		
	OL96145214A	OL961452US19	Clé identique n° C452A		
	OL961MKKD14A	OL961MKKDUS19	Clé maîtresse / Clé différente		
	OL961MKKA14A	OL961MKKAUS19	Clé maîtresse / Clé identique		

SÉRIES CASCADE^{MC} – SERRURES À CAMES, À GORGES ET À DISQUES

ACCESSOIRES

CLÉ MAÎTRESSE



N°	Description
OLMKE41A	Clé maîtresse E41A (for MK locks)

TROUSSE DE CLÉAGE



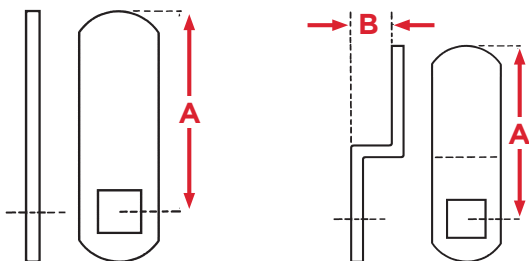
N°	Description
OLD1	Trousse de cléage à gorges à disques et clé maîtresse (KA/KD/MK)

CLÉ COUPÉE



N°	Description
OLC346A	Clé coupée pour stock KA n° C364A
OLC390A	Clé coupée pour stock KA n° C390A
OLC413A	Clé coupée pour stock KA n° C431A
OLC415A	Clé coupée pour stock KA n° C415A
OLC420A	Clé coupée pour stock KA n° C420A
OLC452A	Clé coupée pour stock KA n° C452A

OPTIONS DE CAMES

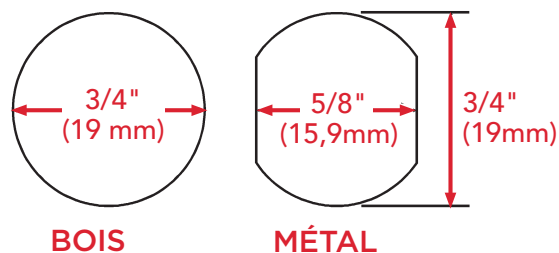


CAMES DROITES	N°	Dim. A (longueur)	Description
	OLP95CM1**	1 1/2" (38,1 mm)	Came droite
	OLP95CM3	3" (76,2 mm)	Came droite
	OLP95CM5	1 1/2" (38,1 mm)	Came à crochet droite
OLP95CM6	1" (25,4 mm)	Came droite	

CAMES DÉCALÉES	N°	Dim. A (longueur)	Dim. B (décalée)	Description
	OLP95CM2**	1 1/8" (28,6 mm)	11/32" (8,7 mm)	Came décalée
	OLP95CM4	1 5/8" (41,3 mm)	5/16" (7,9 mm)	Came décalée

** Les articles OLP95CM1 et OLP95CM2 sont inclus avec chaque serrure à cames, à gorges, à disques. Toutes les cames sont proposées séparément.

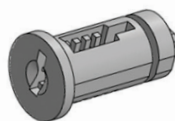
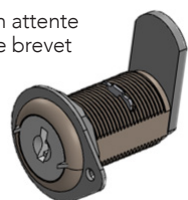
DÉCOUPE DE MONTAGE



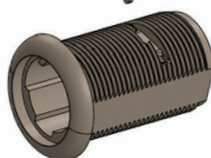
BOIS

MÉTAL

En attente de brevet



Bague d'adaptateur



Rondelle à dents à œillet



Une came droite et une came décalée standard

