

SYSTÈME AILERON

Système d'ouverture versatile

ALLIE
FONCTIONNALITÉ
ET ÉLÉGANCE
MINIMALISTE



Doté d'un système de fermeture à vitesse réglable



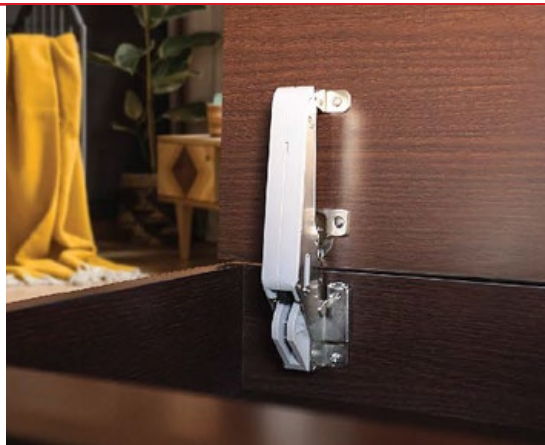
Jumelant fonctionnalité, sophistication, et simplicité, le système Aileron est tout ce dont vous avez besoins pour vos projets de cuisine ou de meuble.

Ce système offre une fermeture en douceur et une ouverture assisté. En effet, il s'arrête dans n'importe qu'elle position, facilitant ainsi l'accès et l'utilisation. Tout en élégance, Aileron est discret et comporte peu pièces.

AVANTAGES ET BÉNÉFICES

- Fermeture en douceur
- S'installe dans le haut du cabinet offrant un accès dégagé
- Vitesse de fermeture réglable

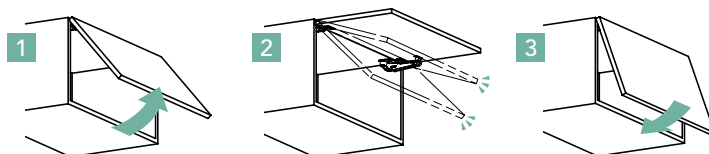
SYSTÈME AILERON



- Système versatile pour ouverture ascendante ou verticale
- Épaisseur du panneau : de 9/16" (15 mm) à 7/8" (22 mm)
- Vitesse de fermeture à 5 niveaux

- 1 Mouvement avec assistance de force**
Pour un mouvement parfait peut importe la taille de votre porte.
- 2 Mouvement d'arrêt libre**
Permet aux portes de se maintenir en position (30 ° max.).
- 3 Fermeture en douceur**
L'amortisseur intégré ferme les portes lentement et silencieusement.

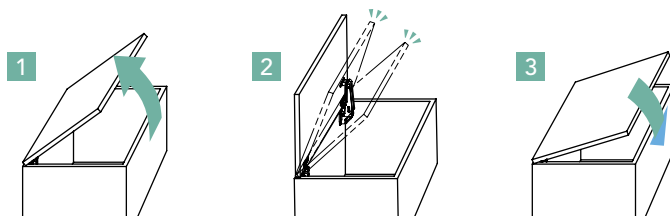
SYSTÈME D'OUVERTURE ASCENDANTE à fermeture en douceur (OUVERTURE VERS LE HAUT)



No	Torque
75AUM3	53,1 - 70,8 lb/po* (61,2 - 81,6 kg/cm)
75AUH3	35,4 - 53,1 lb/po* (40,8 - 61,2 kg/cm)

*Torque (lb/po) = Hauteur de la porte (po) x 0,5 x Poids de la porte (lb)

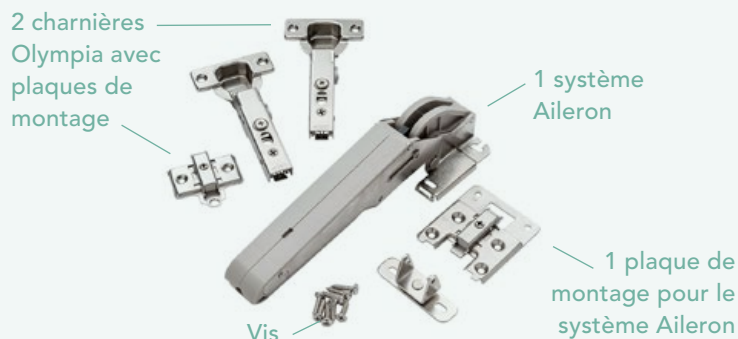
SYSTÈME D'OUVERTURE VERTICALE à fermeture en douceur (OUVERTURE PAR LE DESSUS)



No	Torque
75ATH2	35,4 - 53,1 lb/po* (40,8 - 61,2 kg/cm)

*Torque (lb/po) = Hauteur de la porte (po) x 0,5 x Poids de la porte (lb)

PRODUITS INCLUS DANS CHACUN DES SYSTÈMES :



CHARNIÈRE OLYMPIA

Comprend un mécanisme d'amortissement ajustable en 5 niveaux

