

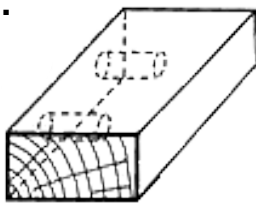


GUIDE GOUJON NATUREL ET PRÉENCOLLÉ

Longueur = Combien de goujon peut-on insérer dans le panneaux le plus court des 2 parties?

2x cette longueur = La longueur du goujon

Exemple :



Partie la plus courte = 1" d'épaisseur
 Profondeur de perçage prudent = **3/4"**

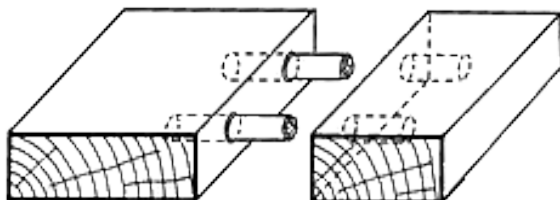
$$2 \times \frac{3}{4} \text{ " } = \text{1-1/2 "}$$

longueur

*Plus le goujon est long, plus la force est grande.

Diamètre = < 1/2 Épaisseur du panneaux

Exemple :



Côté du panneau = 1" d'épaisseur

$$1 \text{ " } / 2 = \frac{1}{2} \text{ "}$$

Diamètre

* Une profondeur ou diamètre de perçage non conforme provoquent l'écoulement de la colle dans le fond du trou par conséquent les joints sont moins solides.