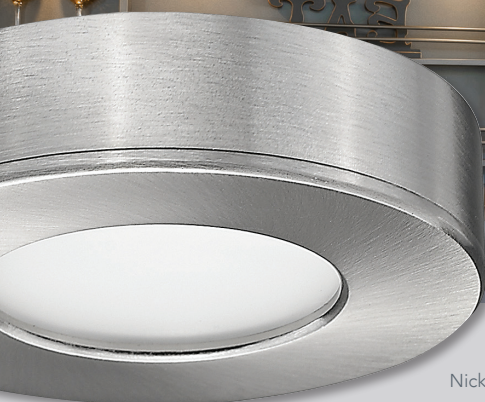


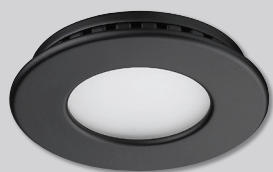
Créez une ambiance personnelle dans toute pièce en programmant la couleur et l'intensité de l'éclairage!



Nickel satiné

Le panneau à DEL de Richelieu est un système d'éclairage polyvalent qui permet quatre différentes configurations d'éclairage grâce à un seul produit.

- Luminaire à DEL 4-en-1
- 2 TCC : blanc chaud (3000 K) ou blanc neutre (4000 K)
- Deux méthodes d'installation : montage encastré ou en surface
- À intensité variable



Encastré, noir



Montage en surface, blanc

Avantages

- Puissance électrique : 4 W
- Tension : 24 V
- Montage : encastré ou en surface
- Flux lumineux : 160 lm
- Indice de rendu des couleurs : 90 IRC

N°	Fini
PK2404200900	Noir
PK2404200185	Nickel satiné
PK24042000	Blanc

Inclus : rondelle à DEL, anneau de montage, câble de branchement de 6" (304 mm), interrupteur pour changement de couleur.

Interrupteur interchangeable

