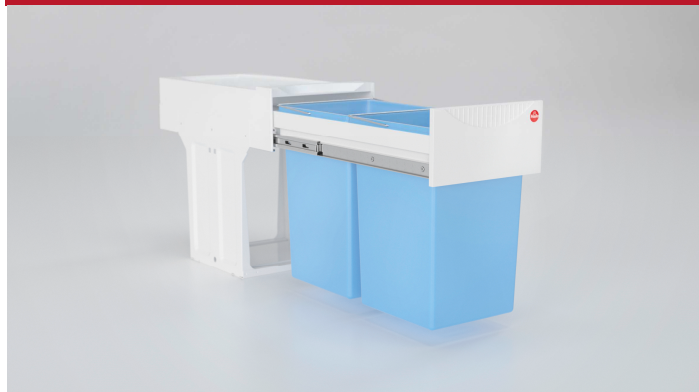




# Poubelle coulissante Tandem Anti-Bactérie



Système de tri des déchets antibactérien intégré avec 2 bacs de 15 L pour installation dans des armoires de cuisine pour portes à charnières.



## Application

- Meuble sous évier de 300 mm (11 13/16 ") de largeur extérieure dans une cuisine



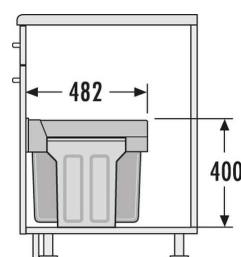
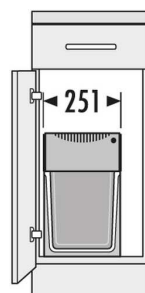
## Avantages

- Protection antibactérienne durable et permanente
- Effet antibactérien complet même après 15 ans
- Matériau testé contre plus de 50 types de bactéries
- Testé dans plus de 2000 applications
- Vitesse d'action inhabituellement élevée
- Approbation FDA pour une utilisation avec des aliments
- Ne contient pas de nano argent
- Utilisation sûre - pour les processeurs et les utilisateurs finaux
- Efficacité testée selon ISO 22196
- 2 bacs bleus de 15 L avec poignées pour un retrait facile
- Cadre et panneau avant blancs
- Montage facile par le bas avec seulement quelques vis.



## Description

La structure spéciale en surface des plastiques utilisés empêche la germination d'agents pathogènes de toute nature. Toutes les surfaces en plastique, telles que le couvercle du système, le panneau de poignée et les bacs intérieurs, ont reçu une protection antibactérienne grâce à l'ajout d'ions d'argent, réduisant la reproduction des bactéries jusqu'à 99,9%. L'agent antibactérien actif est contenu dans le plastique traité, garantissant qu'il reste actif et offre une protection antimicrobienne durable pendant de nombreuses années.



No.	Description	Dimensions int. Requises L x P x H
3667030	TANDEM ANTIBACT.2X15L BLANC	260mm x 504mm x 420mm 10 1/4" x 19 7/8" x 16 1/2"