



JANVIER 2020

SUPPORTS POUR BOUTEILLES DE VIN

INSTRUCTIONS D'INSTALLATION

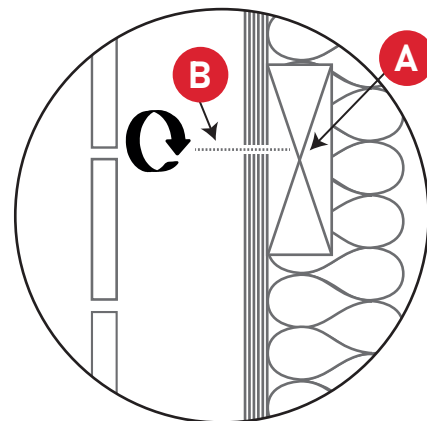
MÉTHODE 1

INSTALLATION DE PANNEAU À L'AIDE DE BOULONS À FILETAGE COMBINÉ

La méthode d'installation de panneau à l'aide de boulons à filetage combiné nécessite un renfort en bois et est donc préférable pour les nouvelles constructions et les travaux de rénovation. Le panneau peut toujours être installé dans n'importe quelle pièce dans la mesure où vous pouvez repérer le cadrage en bois dans le mur.

ÉTAPE 1

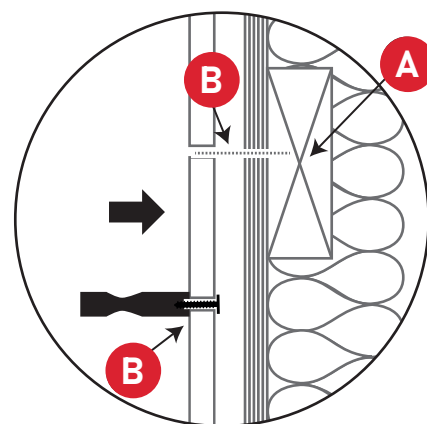
Vissez les boulons à filetage combiné (B) dans le renfort de bois massif (A) et prépercez les trous dans le panneau décoratif en fonction de la disposition de vos supports pour bouteilles de vin (voir la feuille de données techniques en ligne).



ÉTAPE 2

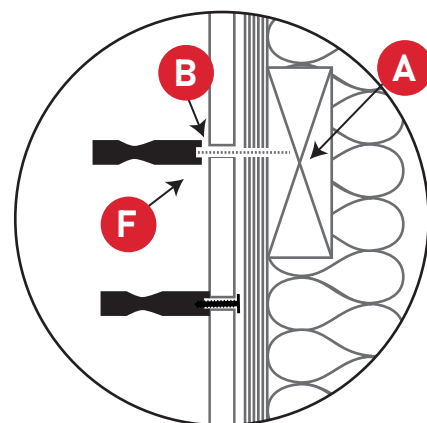
Installation de panneau décoratif plat :

Assemblez les supports pour bouteilles de vin à l'aide des boulons connecteurs JC-B de 119/32 po (40 mm) qui se trouvent dans l'ensemble, et suspendez le panneau sur le mur à l'aide des boulons à filetage combiné (B). Continuez vers l'étape 3.



ÉTAPE 3

Fixez le panneau décoratif en vissant les supports pour bouteilles de vin restants sur les boulons à filetage combiné (B). Pour procéder de manière sécuritaire, assurez-vous que le filet (F) qui sort pour visser les supports pour bouteilles de vin mesure toujours au moins de 3/4 po (19 mm), mais pas plus de 1 po (25 mm).



La quincaillerie et les accessoires requis pour l'installation sont vendus séparément. Voir page 5 (B).

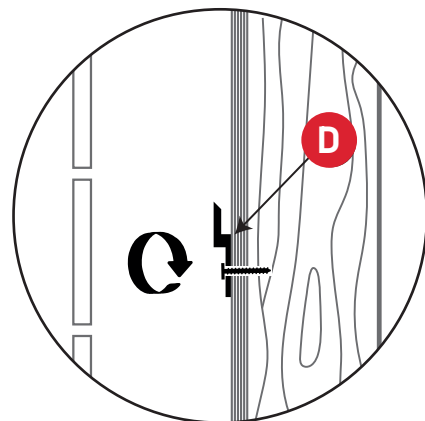
MÉTHODE 2

INSTALLATION DE PANNEAU PLAT À L'AIDE DE MOULURES EN Z

La méthode d'assemblage à l'aide de moulures en Z nécessite un cadrage de bois et convient donc mieux aux rénovations ou aux nouvelles constructions. Le panneau peut toujours être installé dans n'importe quelle pièce dans la mesure où les moulures en Z sont vissées dans les cadres en bois pour assurer la solidité et la sécurité.

ÉTAPE 1

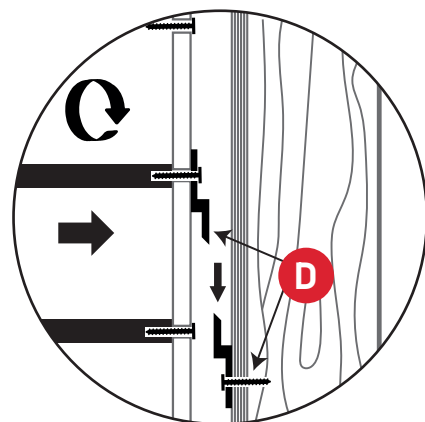
Prépercez vos moulures en Z (D). Installez une moitié de moulure en Z sur le mur, en veillant à visser dans le cadre en bois. Prépercez les trous dans votre panneau décoratif en fonction de la disposition de vos supports pour bouteilles de vin (voir la fiche de données techniques en ligne).



ÉTAPE 2

Installation de panneau décoratif plat :

Vissez l'autre moitié de la moulure en Z (D) à l'arrière de votre panneau décoratif et installez tous vos supports pour bouteilles de vin. Continuez vers l'étape 3.

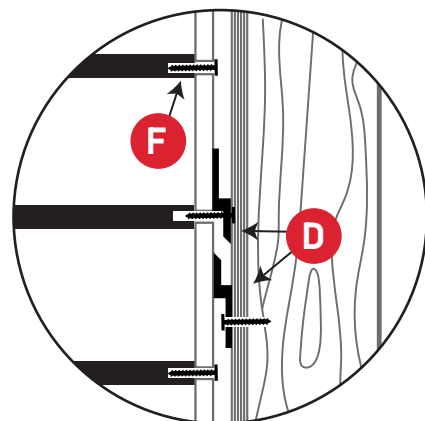


Installation de panneau décoratif lourd et/ou texturé :

Continuez avec la méthode 3 d'installation, voir page 4.

ÉTAPE 3

Installez le panneau décoratif assemblé au mur en joignant les deux moulures en Z (D). Pour procéder de manière sécuritaire, assurez-vous que le filet (F) qui sort pour visser les supports pour bouteilles de vin mesure toujours au moins 3/4 po (19 mm), mais pas plus de 1 po (25 mm).



La quincaillerie et les accessoires requis pour l'installation sont vendus séparément. Voir page 5 (D).

QUINCAILLERIE ET ACCESSOIRES OBLIGATOIRES

BOULONS À FILETAGE COMBINÉ

Pas.	Longueur	Qté/Boîte
HZ14112	1 1/2" (38 mm)	3000
HZ14112VP	1 1/2" (38 mm)	25
HZ14134	1 3/4" (44 mm)	2000
HZ14134VP	1 3/4" (44 mm)	25
HZ142	2" (51 mm)	2000
HZ142VP	2" (51 mm)	25
HZ14212	2 1/2" (64 mm)	1500
HZ14212VP	2 1/2" (64 mm)	25
HZ143	3" (76 mm)	1200

Utilisez avec les douilles de boulons à filetage combiné.

BOULONS JCB-B

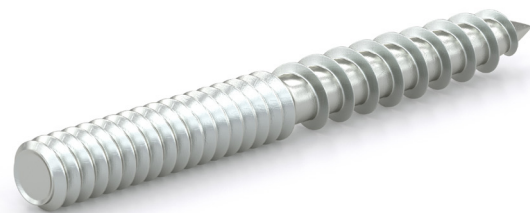
Pas.	Longueur	Épaisseur totale du panneau	Qté/Boîte
JCBB0103C2*	1 5/8" (40 mm)	1/2" to 3/4" (12,5 to 19 mm)	1
JCBB0105C2	2" (50 mm)	1" to 1 1/4" (25 to 31 mm)	1
CPJCBB0105C2	2" (50 mm)	1" to 1 1/4" (25 to 31 mm)	100
JCBB0107C2	2 3/8" (60 mm)	1 3/8" to 1 5/8" (35 to 40 mm)	1
JCBB0109C2	2 3/4" (70 mm)	1 5/8" to 2" (41 to 50 mm)	1

* Déjà inclus dans nos ensembles

MOULURES EN Z

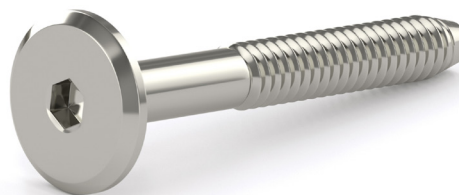
Pas.	Longueur	Hauteur	Largeur	Épaisseur	Qté/Boîte
318708D10	8' (2,44 m)	1 3/8"	1/4"	1/8"	1
318712D10	12' (3,66 m)	1 3/8"	1/4"	1/8"	1

B



Taille de vis : 1/4 po (6,35 mm)

C



Taille de vis : 1/4 po (6,35 mm)

D

