



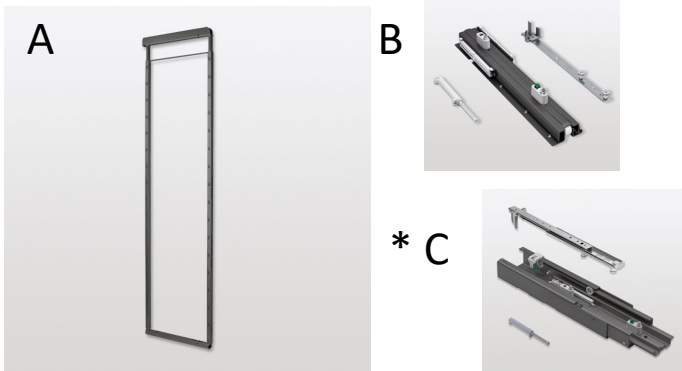
La ligne de produit FIORO présente le mariage parfait entre le bois et le métal.

Chaleur, couleurs naturelles et matériaux constituent les dernières tendances dans le monde du meuble. Le bois et le métal, par exemple le chêne et l'acier, se complètent l'un et l'autre et donnent une apparence esthétique.

Les lignes entre la cuisine et le salon deviennent de plus en plus floues ce qui implique que le style, le design et la fonctionnalité sont plus importants que jamais. Associés à du bois clair, les accessoires intérieures anthracites en acier projettent un air subtil d'élégance discrète.

Armoires garde-manger

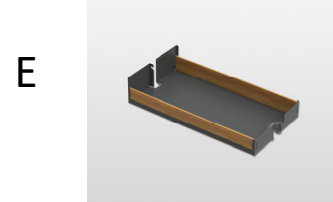
Garde-manger Fiore – 150mm



Le garde-manger **Fiore** vous donne un nouveau look tendance à vos armoires garde-manger

Pour un ensemble complet, commander :

- A : 1 cadre
- B ou C: 1 paire de coulisses
- D : 1 paire de support frontal
- E : 1 ensemble de 4 paniers
- E : # de paniers individuels



Chaque tablette comprend 2 profilés en chêne de 87mm et tapis anti-dérapant; idéal pour tenir les items rangés bien en place. Disponible en ensemble de 4 tablettes ou tablette individuelle.

Ref.	Code	Description	Hauteur int.		# tablettes
A	10592906	Cadre	1200-1600mm (47 ¼" - 63")		4
A	10594906	Cadre	1600-2000mm (63" – 78 ¾")		5 - 6
A	10596906	Cadre	1805-2260mm (71 1/16" – 89")		6
Ref.	Code	Description	Largeur int. min. avec coulisse ¾ ext.	Largeur int. min. avec coulisses à pleine ext.	Qté/bte
B	10922906	Coulisse 3/4 ext.100kg			1
* C	10874906	Coulisses pleine ext. 120kg			1
D	10892906	Support frontal 100mm	112mm (4 7/16")	130mm (5 1/8")	1 paire
E	10995906	Ens. 4 tablettes 100mm	112mm (4 7/16")	130mm (5 1/8")	4
E	11001906	Tablette individuelle 100mm	112mm (4 7/16")	130mm (5 1/8")	1

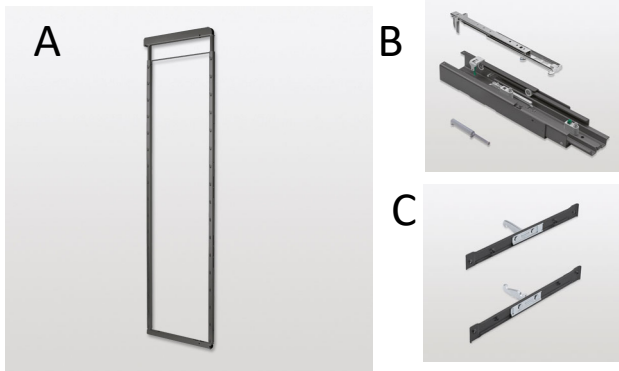
* La coulisse à pleine extension ne peut être utilisée que dans un caisson de largeur intérieure de 130mm et avec une porte pleine hauteur. Ne fonctionne pas avec des portes à cadre.

Information technique

- Hauteur int. de 1200 à 2260mm
- Pour caisson de 112mm ou 130mm de largeur int.
- Dispositif ClickFixx pour un assemblage et installation rapide
- Couleur gris foncé
- Capacité de charge de 100 kg (220lbs) ou 120kg (265 lbs) dépendamment de la coulisse utilisée.
- Profondeur d'installation : min. 505mm

Armoires garde-manger

Garde-manger Fiore – 300 – 400 - 450

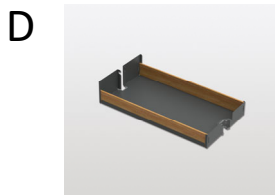


Le garde-manger **Fiore** vous donne un nouveau look tendance à vos armoires garde-manger

Pour un ensemble complet, commander :

- A : 1 cadre
- B : 1 paire de coulisses
- C : 1 paire de support frontal
- D : 1 ensemble de 4 paniers
- E : # de paniers individuels

Ref.	Code	Description	Hauteur int.	# tablettes
A	10592906	Cadre	1200-1600	4
A	10594906	Cadre	1600-2000	6
A	10596906	Cadre	1805-2260	8
Ref.	Code	Description	Largeur prod.	Qté/boîte
B	10874906	Coulisse ext.standard 100kg		1
Ref.	Code	Description	Application	Qté/boîte
C	10585906	Support frontal 250mm	300mm	1 paire
C	10586906	Support frontal 350mm	400mm	1 paire
C	11000906	Support frontal 400mm	450mm	1 paire
Ref.	Code	Description	Application	Qté/boîte
D	10980906	Ens. tablettes 250mm	300mm	4
D	10984906	Ens. tablettes 350mm	400mm	4
D	10986906	Ens. tablettes 400mm	450mm	4
D	10981906	Tablette individuelle 250mm	300 mm	1
D	10985906	Tablette individuelle 350mm	400mm	1
D	10987906	Tablette individuelle 400mm	450mm	1



Accessoires additionnels

Chaque tablettes comprend 2 profilés en chêne de 87mm et un tapis antidérapant, idéal pour garder les items rangés bien en place. Disponible en ensembles de 4 tablettes ou tablette individuelle.



10706906
Diviseur magnétique



10142906
Stabilisateur frontal



10163906
Paire de crochet additionnel. 125mm (5") de hauteur.

Information technique

- Hauteur int. de 1200 à 2260mm
- Pour caisson de 300 – 400 – 450mm.
- Dispositif ClickFixx pour un assemblage et installation rapide
- Couleur gris foncé et chêne naturel
- Capacité de charge de 100 kg (220lbs)
- Profondeur d'installation : min. 495mm

* Peut être utilisé lorsque que le cadre est étiré à sa pleine hauteur

Armoires garde-manger

Pleno

Le système **Pleno** vient vers vous en ouvrant la porte. Très facile à commander, seulement qu'un code pour l'ensemble complet. Livré avec 6 tablettes, vous pouvez ranger une épicerie au complet. Le profilé en chêne empêchent aux objets rangés de tomber lors de l'ouverture et la fermeture du mécanisme.



A



- Cadre réversible, peut être installé pour ouverture à droite ou à gauche
- Pour caisson de 412mm (16 1/4") et 582mm (22 15/16") de largeur intérieure.
- Hauteur int. min. 1900mm (74 13/16")
- Ensemble complet livré avec 6 tablettes **Fioro** et tapis antidérapant
- Angle d'ouverture de 110 degrés
- Capacité de charge de 100 kg (220 lbs)
- Profondeur int. min. 505mm (19 7/8")
- Mécanisme d'ouverture en douceur inclus

L'ensemble inclus le cadre du haut et le cadre du bas, les supports de porte, 6 tablettes en acier, 6 tapis antidérapants, 6 profilés en chêne, 1 coulisse du bas et 1 coulisse du haut

Ref.	Code	Description	Largeur int.	Hauteur int.
A	10988906	Cadre Pleno 450mm gris foncé	Min. 412mm (16 1/4")	Min. 1715mm (67 1/2")*
A	10989906	Cadre Pleno 600mm gris foncé	Min. 562mm (22 1/8")	Min. 1715mm (67 1/2")*

* **Hauteur totale** : Considérez 185mm (7 3/8") de hauteur additionnelle pour le rangement de contenants sur la tablette du haut

Armoires du bas

Fioro



La solution parfaite pour les armoires étroites de 150 à 300mm de largeur. Le montage latéral procure une excellent stabilité dû au cadre robuste. Le montage sur une porte procure du contrôle sur 3 axes. Le Produit idéal pour le rangement de nourriture sèche, conserves, boîtes de biscuits et beaucoup d'autre.

- Coulisse de pleine extension
- 2 tablettes Fioro incluses avec profilé en chêne de 87mm (3 7/16")
- Tapis antidérapant pour chaque tablette
- Mécanisme de fermeture en douceur du haut et du bas inclus
- Capacité de charge : 150/0200 : 15kg (33 lbs)
- Capacité de charge : 300 : 20kg (44 lbs)

A



B



Ref.	Code	Description	Largeur int. Min. requise	Profondeur int. Min. requise	Hauteur Int. Min. requise
A	22118906	FIORO 150 2 TABL.GRIS FONCE	112mm (4 7/16")	475mm (18 3/4")	520mm (20 1/2")
A	22119906	FIORO 200 2 TABL.GRIS FONCE	162mm (6 3/8")	475mm (18 3/4")	520mm (20 1/2")
A	22120906	FIORO 300 2 TABL.GRIS FONCE	262mm (10 5/16")	475mm (18 3/4")	520mm (20 1/2")
B	22121906	FIORO 150 SERV.GRIS FONCE	112mm (4 7/16")	475mm (18 3/4")	520mm (20 1/2")

Tapis antidérapants inclus

Armoires du bas

Extendo

Les tablettes **Extendo** sont catégorisées ici en tant qu'armoire garde-manger parce qu'elles peuvent être utilisées dans ce type d'application. Mais elles offrent de la versatilité puisqu'elles peuvent aussi bien être utilisées dans plusieurs autres applications; armoire du bas, dans le salon, dans un garde-robe, dans une chambre. **Extendo** est utile partout où vous avez besoin d'une tablette coulissante. Vous n'avez qu'à ajouter les coulisses dissimulées de votre choix (vendu séparément) et simplement y déposer la tablette et le tour est joué.



Un ensemble Extendo inclus :

- 1 tablette Fioro
- 1 tapis anti-dérapant
- 1 profilé en chêne de 87mm
- 1 paire d'adaptateurs universels pour longueur nominale de coulisses de 450mm (voir les instructions de montage sur notre site web pour plus de détails sur les coulisses compatibles)

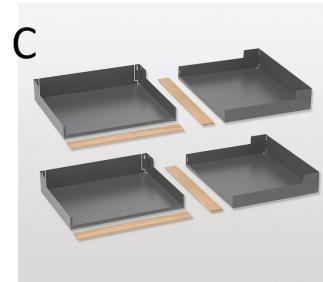
Code	Description	Largeur Int. Min. requise	Prof. Int. Mibn. requise	Hauteur Int. Min. requise
22125906	Extendo 400mm gris foncé	412 à 418mm (16 1/4" à 16 1/2")	508mm (20")	120mm (4 3/4")
22126906	Extendo 550mm gris foncé	562 à 568mm (22 1/8" à 22 3/8")	508mm (20")	508mm (20")
22127906	Extendo 850mm gris foncé	862 à 868mm (33 15/16" à 34 3/16")	508mm (20")	508mm (20")

Armoires de coin

Magic Corner



Magic Corner est la solution parfaite pour utiliser l'espace de la meilleure façon. Pivoter la porte et les paniers avant sur le côté et les paniers arrière suivent automatiquement ce qui vous donne un accès total à son contenu. Idéal pour le rangement de la vaisselle et de l'épicerie. Mécanisme de fermeture en douceur intégré. Chaque tablette se retire aisément pour le nettoyage. Les tablettes en acier de couleur gris foncé sont livrées avec des profilés en chêne ce qui donne un look très tendance à votre cuisine. Des tapis anti-dérapants empêchent aux objets rangés de tomber lors de l'ouverture et la fermeture du mécanisme.



* Chaque tablette comprend un profilé en chêne de 52mm et un tapis antidérapant

Ouverture à gauche

Ouverture à droite

Ensemble de 4 tablettes

Ref.	Code	Description	Largeur Int. Min. requise	Prof. Int. Min. requise	Hauteur Int. Min. requise	Ouverture de porte Min.
A	30826906	CADRE MC GAUCHE 860-971MM GRIS FONCÉ	860 to 971mm (33 7/8" to 38 1/4")	500mm (19 11/16")	540mm (21 1/4")	
B	30831906	CADRE MC DROIT 860-971MM GRIS FONCÉ	860 to 971mm (33 7/8" to 38 1/4")	500mm (19 11/16")	540mm (21 1/4")	
C	31010906	TABLETTES MC PORTE 450MM GRIS FONCÉ				395mm (15 9/16")

Armoires de coin

Magic Corner II

Magic Corner II est la solution parfaite pour les armoires de coin du bas avec porte à charnières. Non seulement il transforme l'espace disponible en fonctionnalité, il vous donne un accès immédiat à tous les produits rangés. Tirez sur les paniers avant à l'extérieur du caisson et les paniers arrières suivent dans le même mouvement, ceux-ci se tire ensuite à l'extérieur vous donnant alors un accès total

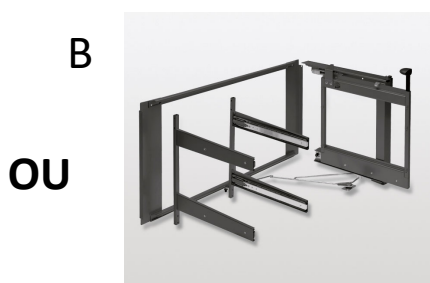
Pour un ensemble complet, commander :



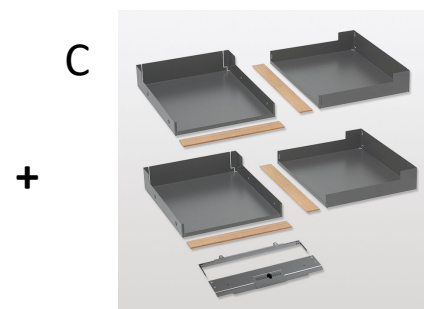
Ouverture à droite montré



Ouverture à gauche



Ouverture à droite



Ensemble de 4 tablettes

* Chaque tablette comprend un profilé en chêne de 52mm et un tapis antidérapants. Fixations de cadre incluses.

Ref.	Code	Description	Largeur Int.min. requise	Prof. Int. Min.requise	Hauteur Int. Min.requise	Ouverture de porte Min.
A	30581906	CADRE MCII GAUCHE 900MM GRIS FONCÉ	862 to 971mm (33 7/8" to 38 1/4")	498mm (19 5/8")	545mm (21 7/16")	
B	30580906	CADRE MCII DROIT 900MM GRIS FONCÉ	862 to 971mm (33 7/8" to 38 1/4")	498mm (19 5/8")	545mm (21 7/16")	
A	30583906	CADRE MCII GAUCHE 1000MM GRIS FONCÉ	962 to 1171mm (37 7/8" to 46 1/8")	498mm (19 5/8")	545mm (21 7/16")	
B	30582906	CADRE MCII DROIT 1000MM GRIS FONCÉ	962 to 1171mm (37 7/8" to 46 1/8")	498mm (19 5/8")	545mm (21 7/16")	
C	31007906	TABLETTES MCII PORTE 450MM GRIS FONCÉ				394mm (15 1/2")
C	31008906	TABLETTES MCII PORTE 500MM GRIS FONCÉ				444mm (17 1/2")
C	31009906	TABLETTES MCII PORTE 550-600MM GRIS FONCÉ				494mm (19 7/16")