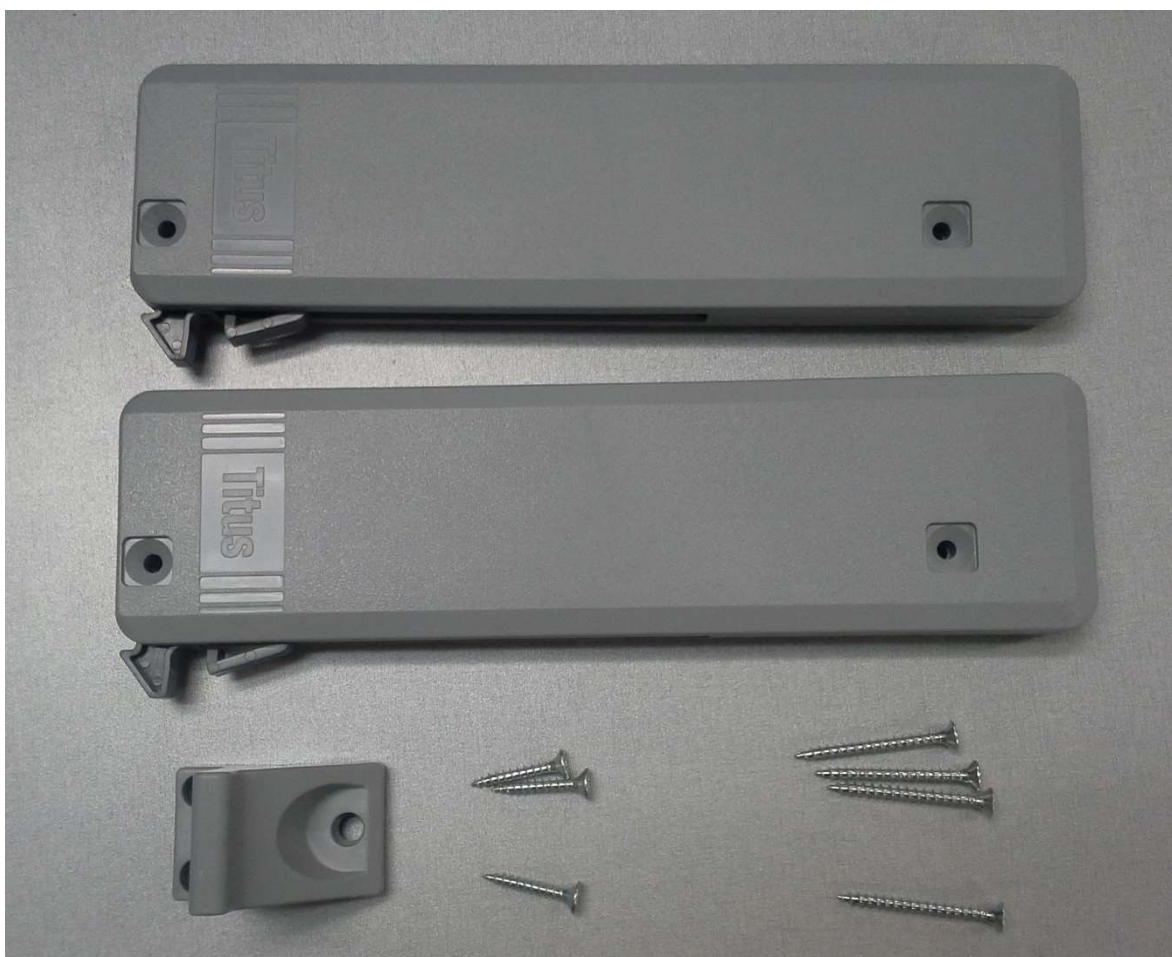


EASY-ADD SD100 SOFT CLOSE

Système universel de fermeture amortie, accessoire pour système de montage mural /
Porte Coulissante de Style Porte de Grange.

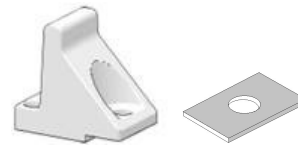
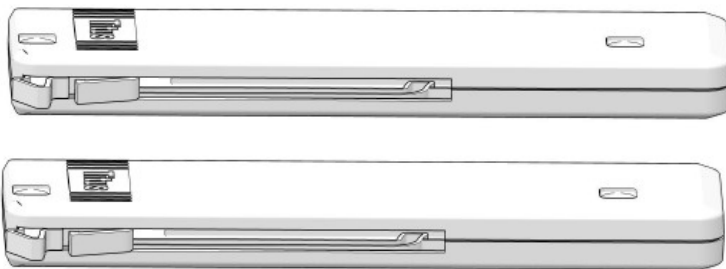


EASY-ADD SD100 SOFT CLOSE

Item no. 89SD1000RETROKT

Description:

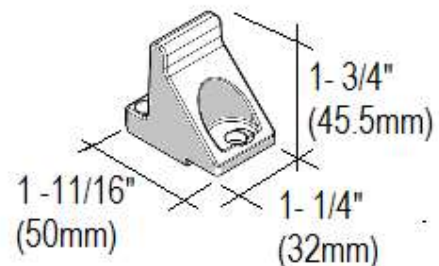
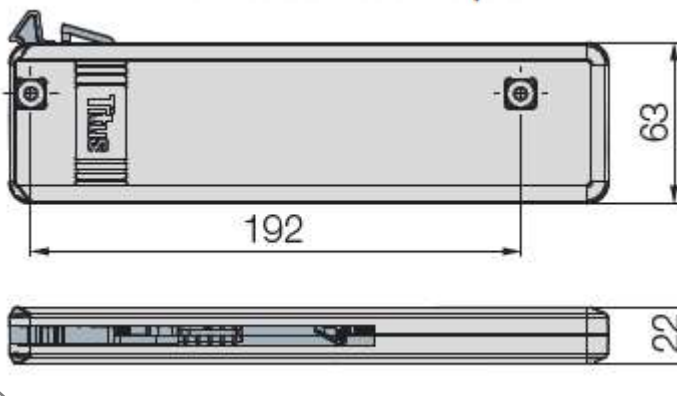
Système universel de fermeture amortie qui peut être adapté à une grande variété de systèmes de montage mural/Porte coulissante et Style Porte de Grange.



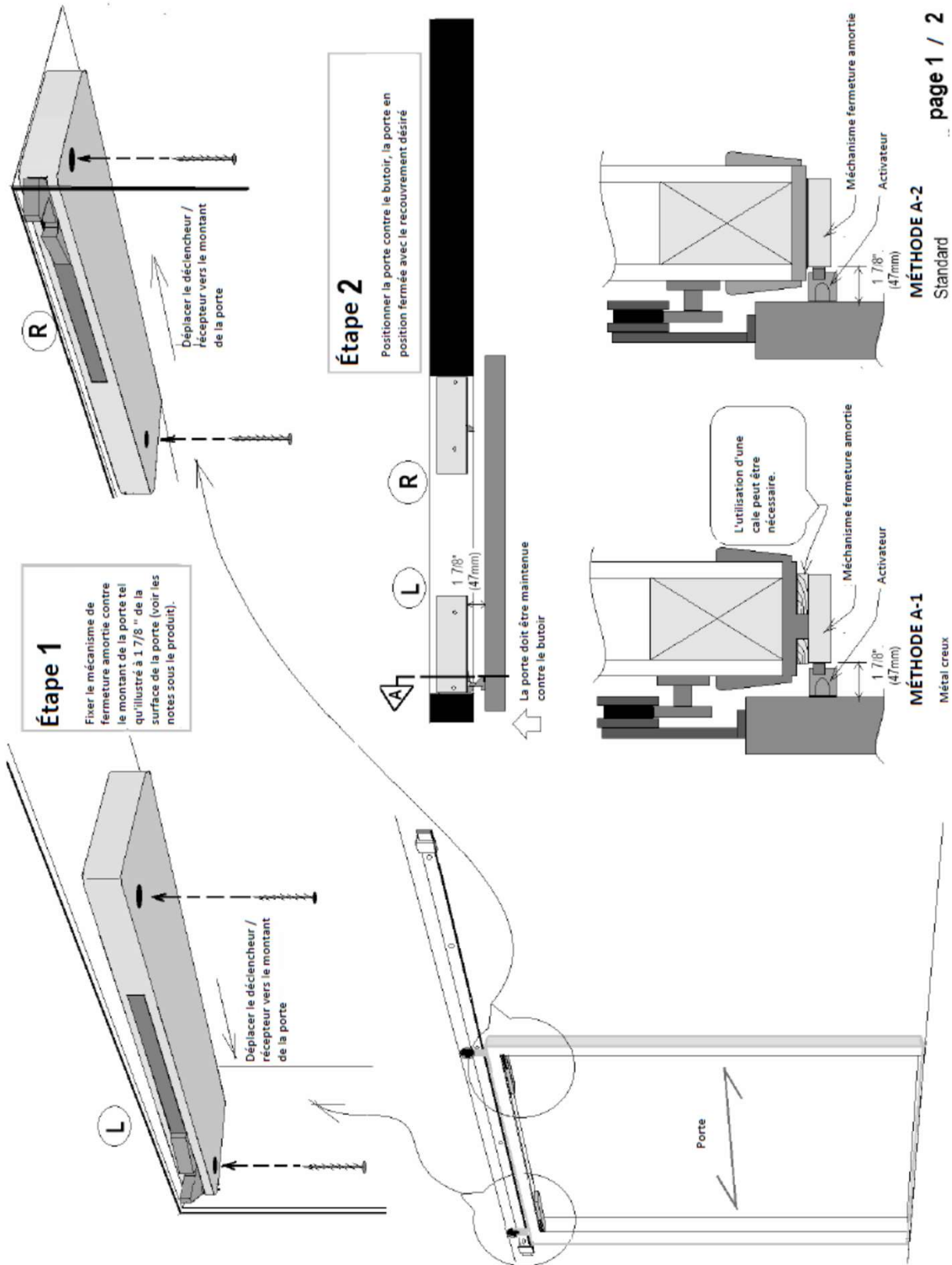
L'ensemble comprend:

- ✓ 2x mécanisme de fermeture amortie (gris) 50 kg
- ✓ 1x activateur (gris)
- ✓ 3x PZ2 vis M4 tête plate x 35 mm
- ✓ 4x PZ2 vis M4 tête plate x 50 mm
- ✓ 1x Niveleur en plastique

Information technique



EASY-ADD SD100 SOFT CLOSE



Étape 1

Fixer le mécanisme de fermeture amortie contre le montant de la porte tel qu'illustré à 1 7/8" de la surface de la porte (voir les notes sous le produit).

Étape 2

Positionner la porte contre le butoir, la porte en position fermée avec le recouvrement désiré

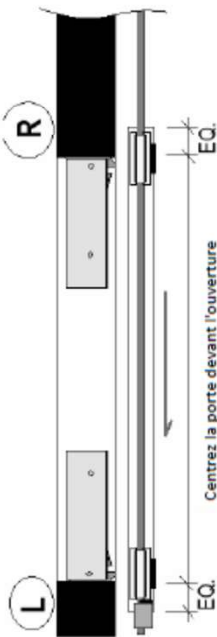
MÉTHODE A-2
Standard

MÉTHODE A-1
Métal creux

EASY-ADD SD100 SOFT CLOSE

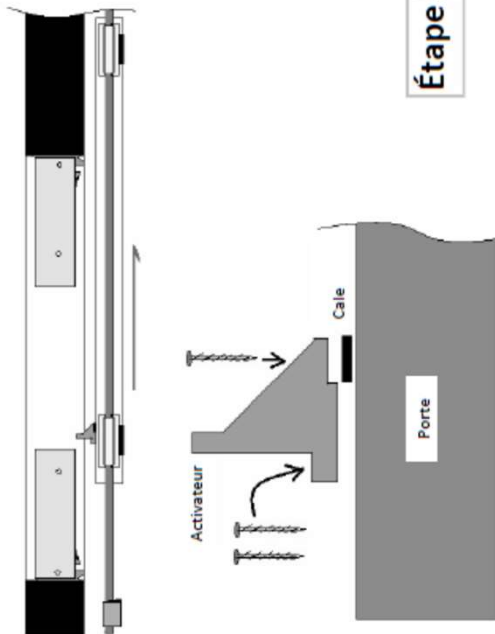
Étape 2

Faites glisser manuellement la porte pour qu'elle soit complètement fermée, avec l'ouverture souhaitée (tenez compte de l'emplacement de la poignée). Fixez temporairement le butoir contre le chariot dans cette position



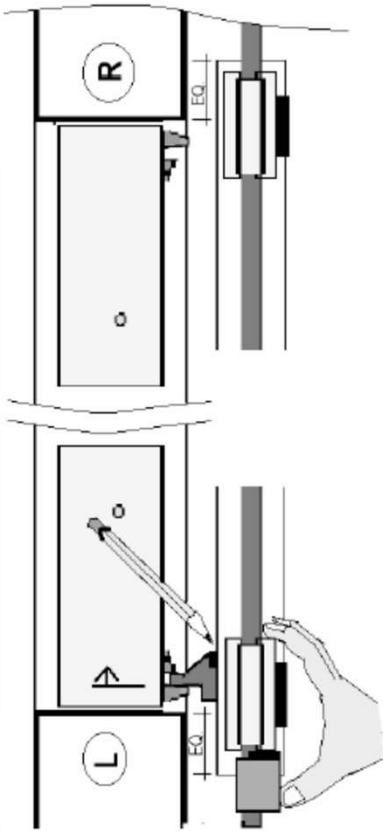
Étape 4

Déplacez la porte vers le centre de l'ouverture et attachez l'activateur comme indiqué en vous assurant d'utiliser la cale fournie (veuillez pré-percer)



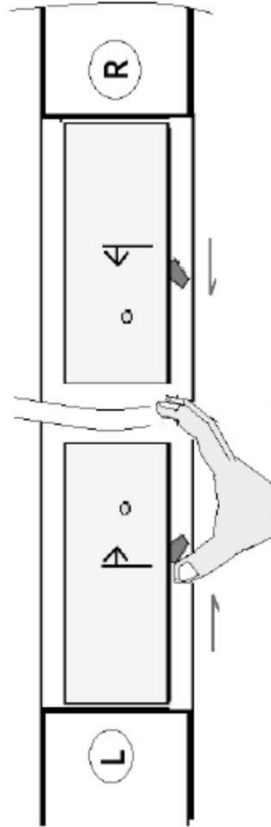
Étape 3

Positionnez l'activateur dans le mécanisme de fermeture amortie, la porte en position complètement fermée. Marquez l'emplacement de l'activateur sur la porte



Étape 5

Activez le mécanisme de fermeture amortie manuellement. La languette vers le centre de l'ouverture de la porte, jusqu'à ce qu'il soit chargé (vous sentirez de la résistance)



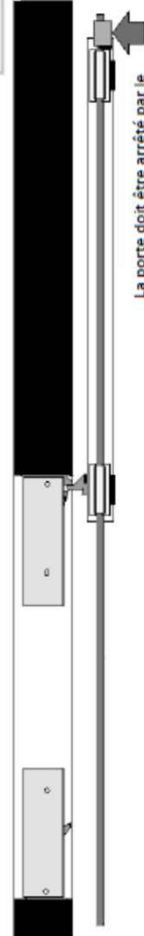
Étape 5

Faites glisser doucement la porte vers la gauche de façon à ce qu'elle s'emboîte avec le dispositif de fermeture amortie et effectue un cycle complet d'amortissement. Desserrer le butoir de porte, déplacer la porte, le butoir et l'activateur engagé à 1/4" vers le centre de l'ouverture. Serrez fermement le butoir de porte. Répétez du côté opposé.

NOTE IMPORTANTE:

Le mécanisme de fermeture amortie doit travailler de concert avec le butoir de porte. L'intention du mécanisme de fermeture amortie est d'aider à ralentir le parcours de la porte jusqu'à ce que celle-ci atteigne sa position finale d'arrêt et de repos contre le butoir de porte. Le butoir de porte doit arrêter la porte avant que le mécanisme de fermeture amortie ne se déclenche complètement.

*** Le chariot doit reposer contre le butoir avant que le dispositif de fermeture amortie n'atteigne le cycle complet



La porte doit être arrêtée par le butoir de porte