

# Mortise Locks for Pocket and Sliding Doors

*Serrures à mortaise pour portes coulissantes et portes escamotables*



## PD8000 - SLIDING/POCKET DOOR MORTISE LOCKS

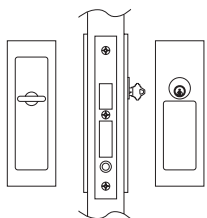
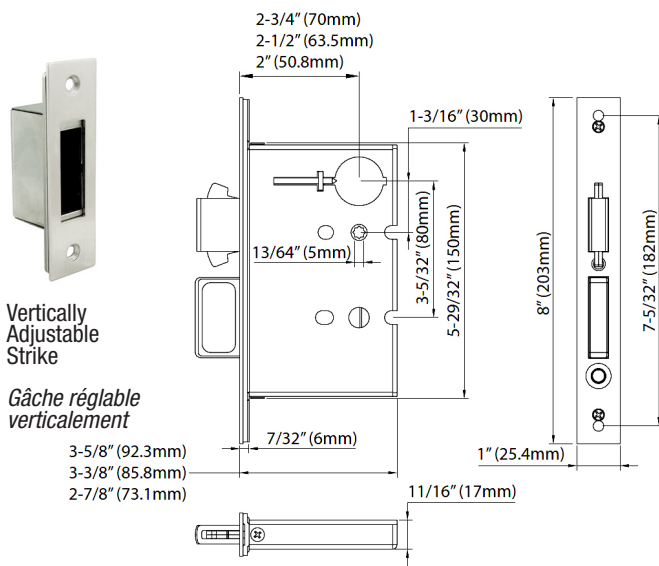
### SÉRIE PD8000 - SERRURES À MORTAISE POUR PORTES COULISSANTES ET PORTES ESCAMOTABLES

For residential or commercial applications / Pour application résidentielle ou commerciale

Heavy gauge steel lock case and solid brass cylinder / Boîtier de serrure en acier épais et cylindre en laiton massif

Brass and stainless steel deadbolt and edge pull / Pêne dormant et poignée de rebord en laiton et en acier inoxydable

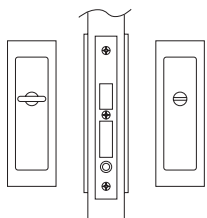
- Brass deadbolt with 1" (25.4 mm) throw / Pêne dormant en laiton à saillie de 1 po (25.4 mm)
- Self-retracting hook with non-marring latch bolt / Crochet autorétractable avec pêne demi-tour anti-égratignures
- Spring-loaded edge pull with unique internal sound buffer / Poignée de rebord à ressort avec tampon antibruit interne unique en son genre
- Solid brass push button / Bouton-poussoir en laiton massif
- Stainless steel or brass face plate, 3/32" (2 mm) thick / Têtière en acier inoxydable ou laiton de 3/32 po (2 mm) d'épaisseur
- Vertically adjustable strike / Gâche réglable verticalement



#### Entry with Single Cylinder Fonction d'entrée avec cylindre unique

Key outside and thumb turn inside retracts deadbolt with hook. Edge finger pull operated by a push button.

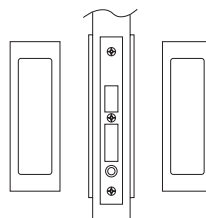
Le pêne dormant se rétracte de l'extérieur grâce à la clé et de l'intérieur grâce à la barrette tournante avec le crochet. La poignée à doigt du rebord est actionnée par le bouton-poussoir.



#### Privacy with Emergency Release Fonction d'intimité avec barrette tournante d'intimité

Deadbolt operated by inside thumb turn and outside emergency release or coin turn. Edge finger pull operated by a push button.

Le pêne dormant est actionné de l'intérieur par la barrette tournante et de l'extérieur par le déverrouillage de secours ou le bouton fendu tournant. La poignée à doigt du rebord est actionnée par le bouton-poussoir.



#### Passage with Lock Case as Dust-proof Strike Fonction de passage comme gâche anti-poussière

Lock case used as dust-proof strike on pair of doors' inactive side. Edge finger pull operated by a push button.

Le boîtier de serrure sert de gâche anti-poussière du côté inactif de la porte. La poignée à doigt du rebord est actionnée par le bouton-poussoir.

## Specifications | Spécifications

- Standard door thickness: 1-3/4" (45 mm), or 1-3/8" (35 mm) / Épaisseur de porte : 1 3/4 po (45 mm), or 1 3/8 po (35mm)
- Backset: 2-3/4" (70 mm) / Distance d'entrée : 2 3/4 po (70 mm)
- Handing: non-handed / Ouverture : universel droite et gauche
- Thumb turn spindle: 5 mm × 5 mm square / Tige de barrette tournante : carrée de 5 mm à 5 mm
- Deadbolt: 1" (25.4 mm) / Pêne dormants : 1 po (25.4 mm)
- Cylinder: Schlage "C" keyway 5 pin mortise cylinder with 2 keys / Cylindre : cylindre pour serrure à mortaiser à entrée de clé Schlage « C » à 5 goupilles, avec deux clés
- Keying services available / Service de cléage disponible

Item Article	Fonction Fonction	Flush Pull Style Style de poignée affleurante	Finish Fini	Door Thickness Épaisseur de porte	Backset Écartement
17PD80SS17551	Entry / Entrée	Linear / Linéaire	Satin Stainless Steel (C32D) / Acier inoxydable (C32D)	1-3/4" (45 mm)	2-3/4" (70 mm)
17PD80SS17542	Privacy / Intimité	Linear / Linéaire		1-3/4" (45 mm)	2-3/4" (70 mm)
17PD80SS37542	Privacy / Intimité	Linear / Linéaire	Satin Nickel (C15) Nickel satiné (C15)	1-3/8" (35 mm)	2-3/4" (70 mm)
17PD80ASS37542	Privacy / Intimité	Arc / Arc		1-3/4" (45 mm)	2-3/4" (70 mm)
17PD82SS17510	Passage / Passage	Linear / Linéaire		1-3/4" (45 mm)	2-3/4" (70 mm)
17PD82SS37510	Passage / Passage	Linear / Linéaire		1-3/8" (35 mm)	2-3/4" (70 mm)

\*Other finishes available upon request / Autre finis

# PD5000 - SLIDING/POCKET DOOR MORTISE LOCKS

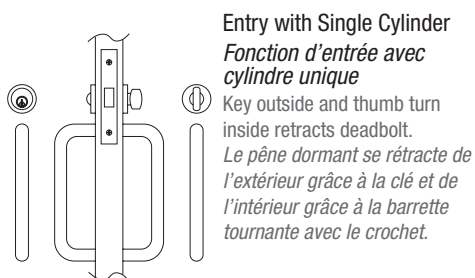
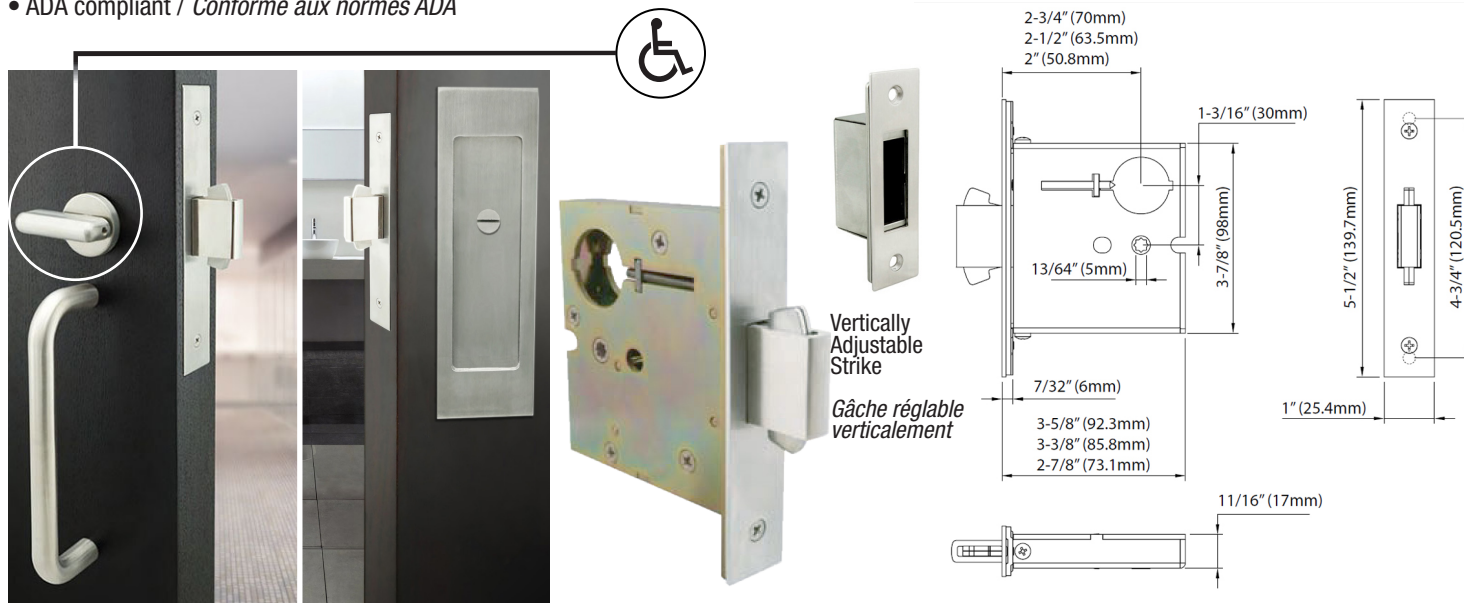
## SÉRIE PD5000 - SERRURES À MORTAISE POUR PORTES COULISSANTES ET PORTES ESCAMOTABLES

For residential or commercial applications / Pour application résidentielle ou commerciale

Heavy gauge steel lock case and solid brass cylinder / Boîtier de serrure en acier épais et cylindre en laiton massif

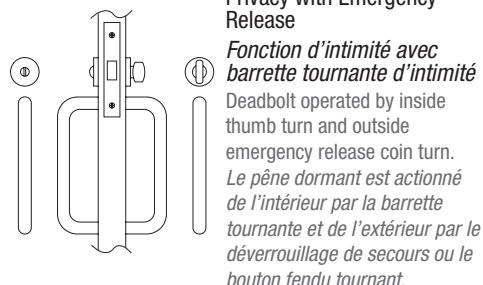
Brass and stainless steel deadbolt / Pêne dormant en laiton et en acier inoxydable

- Brass deadbolt with 1" (25.4 mm) throw / Pêne dormant en laiton à saillie de 1 po (25.4 mm)
- Self-retracting hook with non-marring latch bolt / Crochet autorétractable avec pêne demi-tour anti-égratignures
- Vertically adjustable strike / Gâche réglable verticalement
- Stainless steel or brass face plate, 3/32" (2 mm) thick / Têtière en acier inoxydable ou laiton de 3/32 po (2 mm) d'épaisseur
- ADA compliant / Conforme aux normes ADA



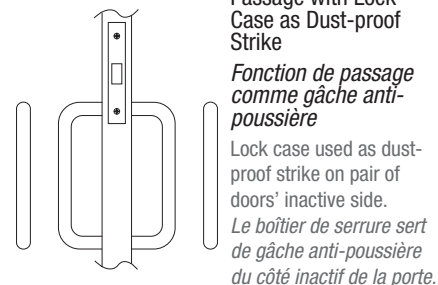
**Entry with Single Cylinder**  
*Fonction d'entrée avec cylindre unique*

Key outside and thumb turn inside retracts deadbolt.  
*Le pêne dormant se rétracte de l'extérieur grâce à la clé et de l'intérieur grâce à la barrette tournante avec le crochet.*



**Privacy with Emergency Release**  
*Fonction d'intimité avec barrette tournante d'intimité*

Deadbolt operated by inside thumb turn and outside emergency release coin turn.  
*Le pêne dormant est actionné de l'intérieur par la barrette tournante et de l'extérieur par le déverrouillage de secours ou le bouton fendu tournant.*



**Passage with Lock Case as Dust-proof Strike**  
*Fonction de passage comme gâche anti-poussière*

Lock case used as dust-proof strike on pair of doors' inactive side.  
*Le boîtier de serrure sert de gâche anti-poussière du côté inactif de la porte.*

## Specifications | Spécifications

- Standard door thickness: 1-3/4" (45 mm) / Épaisseur de porte : 1 3/4 po (45 mm)
- Backset: 2-1/2" (64 mm) and 2-3/4" (70 mm) / Distance d'entrée : 2 1/2 po (64 mm) et 2 3/4 po (70 mm)
- Handing: non-handed / Ouverture : universel droite et gauche
- Thumb turn spindle: 5 mm x 5 mm square / Tige de barrette tournante : carrée de 5 mm à 5 mm
- Deadbolt: 1" (25.4 mm) / Pêne dormants : 1 po (25.4 mm)
- Cylinder: Schlage "C" keyway 5 pin mortise cylinder with 2 keys / Cylindre : cylindre pour serrure à mortaiser à entrée de clé Schlage « C » à 5 goupilles, avec deux clés
- Keying services available / Service de cléage disponible

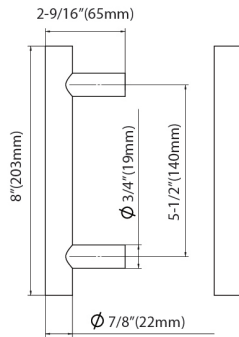
Item Article	Function Fonction	Finish Fini	Door Thickness Épaisseur de porte	Backset Écartement	Notes Attention
17PD50SS25051	Entry / Entrée	Satin Stainless Steel (C32D)	1-3/4" (45 mm)	2-1/2" (64 mm)	1-13/16" (46 mm) small square rosette / Petite rosette carrée de 1 13/16 po (46 mm)
17PD50SS27551	Entry / Entrée		1-3/4" (45 mm)	2-3/4" (70 mm)	
17PD50SS25042	Privacy / Intimité		1-3/4" (45 mm)	2-1/2" (64 mm)	
17PD50SS23442	Privacy / Intimité	Acier inoxydable (C32D)	1-3/4" (45 mm)	2-3/4" (70 mm)	Sold separately Vendus séparément
17PD50SS25010	Passage / Passage		-	2-1/2" (64 mm)	
17PD50SS23410	Passage / Passage		-	2-3/4" (70 mm)	

\*Other finishes available upon request / Autre finis

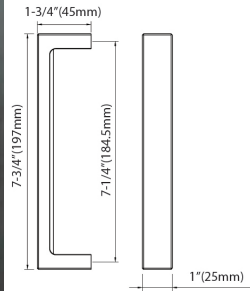
PULLS FOR 17PD50 SERIES / POIGNÉES POUR SÉRIE 17PD50



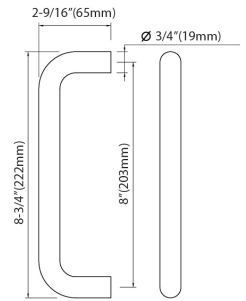
Ladder Pull  
Poignée tubulaire



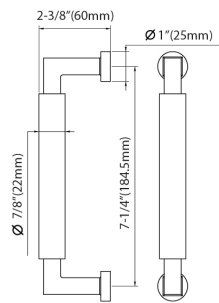
Square "C" Pull  
Poignée carrée en C



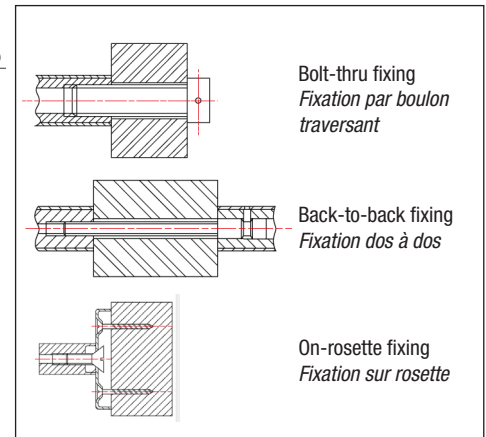
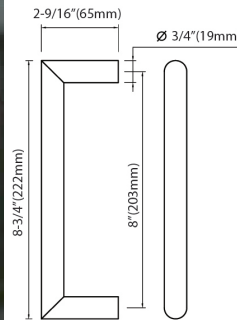
Round "U" Pull  
Poignée ronde en U



Square Split Pull  
Poignée carrée divisée



Tapered "D" Pull  
Poignée fuselée en D

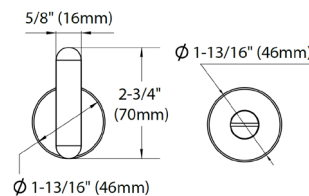
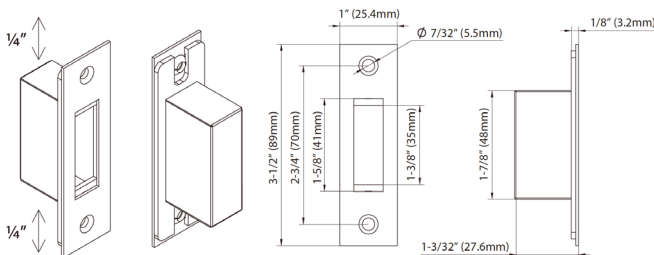


Item Article	Finish Fini	Style Style	Compliance Conformité	Mounting Fixations
17PHXSSLBT10	Satin Stainless Steel (C32D)  Acier inoxydable (C32D)	Ladder Pull / Poignée tubulaire	ADA	Bolt-thru / Boulon traversant
17PHXSSLBB10		Ladder Pull / Poignée tubulaire	ADA	Back-to-back / Dos à dos
17PHXSSCBT10		Square "C" Pull / Poignée carrée en C	ADA	Bolt-thru / Boulon traversant
17PHXSSCBB10		Square "C" Pull / Poignée carrée en C	ADA	Back-to-back / Dos à dos
17PHXSSUBT10		Round "U" Pull / Poignée ronde en U	ADA	Bolt-thru / Boulon traversant
17PHXSUBB10		Round "U" Pull / Poignée ronde en U	ADA	Back-to-back / Dos à dos
17PHXSSUR10		Round "U" Pull / Poignée ronde en U	ADA	On Rosette / Sur rosette
17PHXSSDBT10		Square Split Pull / Poignée carrée divisée	ADA	Bolt-thru / Boulon traversant
17PHXSSDBB10		Square Split Pull / Poignée carrée divisée	ADA	Back-to-back / Dos à dos
17PHXSSTDBT10		Tapered "D" Pull / Poignée fuselée en D	ADA	Bolt-thru / Boulon traversant
17PHXSSTDBB10		Tapered "D" Pull / Poignée fuselée en D	ADA	Back-to-back / Dos à dos

\*Other finishes available upon request / Autre finis

Adjustable Strike Plate | Gâche ajustable

Rosette | Rosette



ONWCATM1LSPEC17  
1st Edition 01-2017  
Printed in Canada \$3