

# Krona Koblenz Concealed Hinges

## Charnières dissimulée Krona Koblenz

Krona Koblenz's Concealed Hinges offer exceptional strength, security and performance. Door weight is supported by multiple pivot points within the hinge body, distributing weight and creating a tamper-resistant installation. With the door closed, Concealed Hinges create a smooth, near-invisible appearance.

Charnières dissimulées de Krona Koblenz offrent une résistance exceptionnelle, la sécurité et la performance. Poids de la porte est supporté par plusieurs points de pivot au sein du corps de charnière, de distribuer le poids et la création d'une installation d'invulnérabilité. Avec la porte fermée, charnières dissimulées créer un aspect lisse, quasi-invisible.

### SERIES K2000 / SÉRIES K2000

3 AXIS ADJUSTABLE SELF-CLOSING HINGE WITH 7 FULCRUMS / CHARNIÈRE RÉGLABLE SUR 3 AXES AVEC 7 PIVOTS



802000SC

The KUBI7 Kubica Twist Series (K2000) design allows hands-free closing while maintaining a clean appearance for more versatile door layouts and construction.

Cette conception Série KUBI7 Kubica Twist (K2000) permet la fermeture mains libres tout en conservant un aspect propre pour les dispositions de portes plus polyvalents et la construction.

Product Code Codes de produit	Finish Fini	Minimum Door Thickness Épaisseur minimale de la porte	2 Hinge Capacity 2 Charnière capacité maximale	3 Hinge Capacity 3 Charnière capacité maximale	Opening Angle Angle d'ouverture	Fire Resistance Résistance au feu
802000SC	Satin Chrome / Chrome satinée	40 mm		60 kg	180°	Steel / Acier
802000SN	Satin Nickel / Nickel satinée	40 mm		60 kg	180°	Steel / Acier

<sup>1</sup> Fixed Pin / Goupille non amovible

### 3 AXIS ADJUSTABLE HINGES WITH 7 FULCRUMS

#### CHARNIÈRE RÉGLABLE SUR 3 AXES AVEC 7 PIVOTS

Serie Série	Minimum Door Thickness Épaisseur minimale de la porte	2 Hinge Capacity 2 Charnière capacité maximale	3 Hinge Capacity 3 Charnière capacité maximale	Opening Angle Angle d'ouverture	UL / ULc UL10C Listed Conformé au normes UL / ULc / UL10C	CE Rated Conformé aux normes CE	Fire Resistance Résistance au feu	Polished Chrome Chrome poli	Polished Gold Or poli	Satin Chrome Chrome satinée	Satin Nickel Nickel satinée	Steel Acier
2000	40 mm		60 kg	180°						802000SC	802000SN	
7000 <sup>1</sup>	35 mm	40 kg	50 kg	180°	R27182	CE		807000PC	807000PG	807000SC	807000SN	
7080 <sup>2</sup>	40 mm	80 kg	100 kg	180°	R27182	CE		807080PC	807080PG	807080SC	807080SN	807080ST
7120	40 mm	120 kg	140 kg	180°	R27182	CE	30 min.			807120SC	807120SN	807120ST
7200	40 mm	200 kg		180°						807200SC	807200SN	
6100 <sup>1</sup>	18 - 600 mm	10.5 kg	14 kg	180°						806100SC		
8000	38 mm	60 kg		180°	R27182		30 min.			808000SC	808000SN	

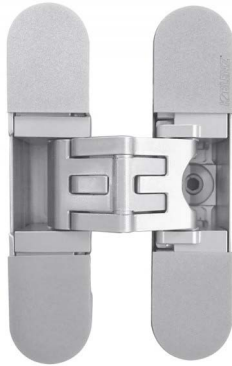
<sup>1</sup> For furniture - available in black / Pour le mobilier - disponible en noir

<sup>2</sup> Available in white / Disponible en blanc

## 3 AXIS ADJUSTABLE HINGE WITH 5 FULCRUMS CHARNIÈRE RÉGLABLE SUR 3 AXES AVEC 5 PIVOTS



802400SC



802700SC



803000SC



806300SC



806919SCR

Serie Série	Minimum Door Thickness Épaisseur minimale de la porte	2 Hinge Capacity 2 Charnière capacité maximale	3 Hinge Capacity 3 Charnière capacité maximale	Opening Angle Angle d'ouverture	UL / ULc UL10C Listed Conformé au normes UL / ULc / UL10C	CE Rated Conformé aux normes CE	Fire Resistance Résistance au feu	Polished Chrome Chrome poli	Polished Gold Or poli	Satin Chrome Chrome satinée	Satin Nickel Nickel satinée	Polished White Blanc poli
2400	25 mm	40 kg	52 kg	180°			30 min.			802400SC	802400SN	
2700	35 mm - 45 mm		60 kg	180°					802700PG	802700SC	802700SN	
3000	45 mm	45 kg	60 kg	160°					803000PG	803000SC	803000SN	
5080	40 mm	80 kg		180°	R27182		30 min.		805080PG	805080SC	805080SN	
6200	40 mm	45 kg	60 kg	180°	R27182		30 min.	806200PC	806200PG	806200SC	806200PSN	806200PW
6300	40 mm		60 kg	180°						806300SC	806300SN	
6400	30 mm	30 kg	45 kg	180°					806400PG	806400SC	806400SN	
6700	40 mm	50 kg	70 kg	180°	R27182		30 min.		806700G	806700C	806700N	
6900	30 mm	33 kg	40 kg	180°						806919SCR <sup>1</sup> 806920SCL <sup>2</sup>	806921SNR <sup>1</sup> 806921SNL <sup>2</sup>	

<sup>1</sup> Right-handed / Main droite

<sup>2</sup> Left-handed / Main gauche



ONWCATKING17  
2nd Edition 06-2017  
Printed in Canada \$3