

Instructions

Acrylic indoor/outdoor convex detection mirror

Instructions

Miroir de détection convexe intérieur/extérieur

Instrucciones

Espejo de detección convexo de interior/exterior

CONVEX FRAME/CADRE CONVEXE/MARCO CONVEJO

Provides a wide angled view to see around corners and hidden areas. Helps to reduce accidents and discourages shoplifting. Recommended to be used for locations where glass mirrors might prove hazardous, as in food processing plants, hospitals, schools institutions and retail stores. Fully adjustable to almost any angle, these mirrors add further security and safety to all retail institutional and industrial applications.

Procure une vue à grand angle pour voir autour des coins et dans les zones cachées. Aide à prévenir les accidents et à décourager le vol à l'épave. Recommandé là où des miroirs en verre pourraient constituer un danger, comme dans les installations de transformation des aliments, les hôpitaux, les établissements scolaires et les magasins de vente au détail. Entièrement réglables à pratiquement n'importe quel angle, ces miroirs procurent une sécurité accrue dans toutes les applications industrielles, institutionnelles et de vente au détail.

Proporciona una visión gran angular para ver tras las esquinas y en zonas ocultas. Ayuda a reducir los accidentes y disuade a los ladrones. Recomendado para su uso en lugares donde los espejos de cristal puedan resultar peligrosos, como en plantas de procesamiento de alimentos, hospitales, instituciones escolares y tiendas. Totalmente ajustables a casi cualquier ángulo, estos espejos añaden mayor protección y seguridad a todas las aplicaciones industriales, institucionales y comerciales.

MIRROR/MIROIR/ESPEJO

Made from 1/8" [3 mm] acrylic. Recommended in locations where glass mirror may not be desired. Convex shape provides panoramic view.

En acrylique de 1/8" [3 mm]. Conseillé pour les endroits où un miroir en verre n'est pas désiré. Forme convexe permettant une vue panoramique.

Fabricado en acrílico de 1/8" [3 mm]. Recomendado para lugares donde no se desea un espejo de cristal. Su forma convexa proporciona una visión panorámica.

STOCK SIZES/GRANDEUR DES STOCKS/TAMAÑOS EN STOCK

NO	DIAMETER / DIAMÈTRE / DIÁMETRO	AREA OF COVERAGE / AIRE DE COUVERTURE / ÁREA DE RECUBRIMIENTO
D010086	12" [304 mm]	10' [3.1 m]
MICV18PO	18" [457 mm]	25' [7.6 m]
MICV24PO	24" [609 mm]	35' [10.7 m]
MICV26PO	26" [660 mm]	40' [12.2 m]
D010089	30" [761 mm]	45' [13.7 m]
D010090	36" [914 mm]	50' [15.2 m]

Weight: 4 lb [1.8 kg]/sq. ft. (not boxed)

Poids : 4 lb [1,8 kg]/pi carrés (pas mis en boîte)

Peso: 4 lbs [1,8 kg]/pie cuadrado (sin caja)



Note: Mounting fasteners not included, to be sourced locally per the mounting surface needs.

Remarque : Les fixations de montage ne sont pas incluses, elles doivent être obtenues localement en fonction des besoins de la surface de montage.

Nota: Los sujetadores de montaje no están incluidos, deben obtenerse localmente según las necesidades de la superficie de montaje.



Includes: telescopic arm, swivel hub and mounting bracket.

Comprend : un bras télescopique avec support de fixation pivotant réglable

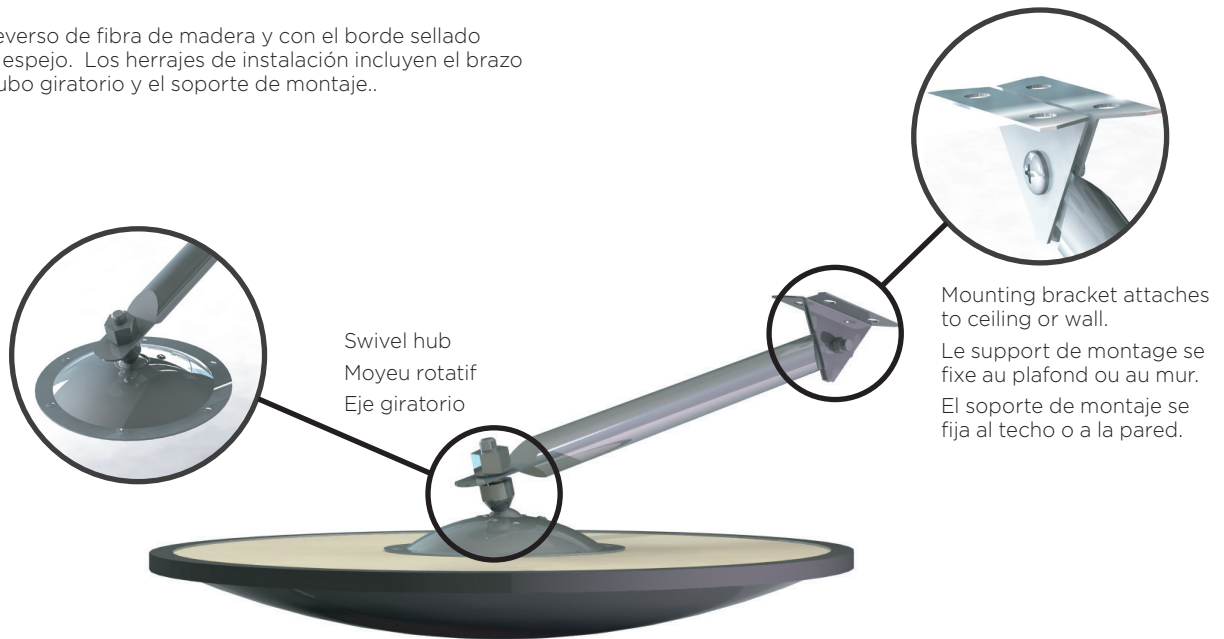
Incluye: brazo telescópico, cubo giratorio y soporte de montaje.

FEATURES/CARACTÉRISTIQUES/CARACTERÍSTICAS

Manufactured with fibreboard backing and sealed edge to protect mirror. Installation hardware includes telescopic arm, swivel hub, and mounting bracket.

Fabriqué à l'aide d'un support en fibre de verre avec une bordure scellée afin de protéger le miroir. La quincaillerie d'installation comprend un bras télescopique, un moyeu rotatif et un support de montage.

Fabricado con reverso de fibra de madera y con el borde sellado para proteger el espejo. Los herrajes de instalación incluyen el brazo telescópico, el cubo giratorio y el soporte de montaje..



Swivel hub
Moyeu rotatif
Eje giratorio

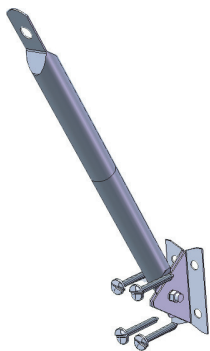
Mounting bracket attaches to ceiling or wall.

Le support de montage se fixe au plafond ou au mur.

El soporte de montaje se fija al techo o a la pared.

INSTRUCTIONS/INSTRUCTIONS/INSTRUCCIONES

1

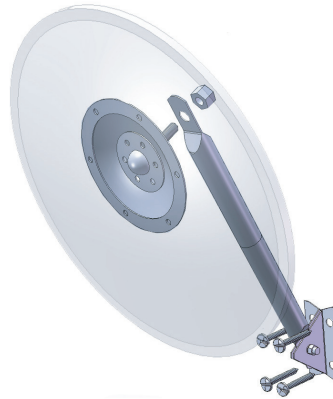


Mount arm(s) in desired location. Requires x4 #8 screws.

Monter le, ou les bras, de montage dans la position désirée. Requier 4 vis no 8.

Monte los brazos en el lugar deseado. Requiere 4 tornillos n.º 8.

2



Attach arm to swivel ball on hub.

Attacher les bras à la boule rotative du moyeu.

Fije el brazo a la bola giratoria del cubo.

3



Back off 1 or 2 screws on hub, 1/2 turn only. Adjust angle of mirror, retighten hub screws.

Desserrer une ou deux vis du moyeu de un demi-tour seulement. Régler l'angle du miroir et resserrer les vis du moyeu.

Afloje 1 ó 2 tornillos del cubo, 1/2 vuelta solamente. Ajuste el ángulo del espejo y vuelva a apretar los tornillos del cubo.