

## Manuel d'installation

### Sèche-linge de plafond

Numéro du produit : CWFE12CM

## Sèche-linge de plafond

### À l'intention des entreprises de construction

Merci d'avoir acheté le sèche-linge de plafond.

- Ce produit a été conçu pour être utilisé à l'intérieur d'une résidence familiale.
  - Veuillez éviter d'utiliser ce produit à l'extérieur ou dans des pièces où il pourrait entrer en contact avec de l'eau, comme dans une salle de bain.
  - Lisez attentivement les instructions concernant les éléments de fixation et assurez-vous d'utiliser ce sèche-linge de façon appropriée et sécuritaire.
- En particulier, assurez-vous de lire les « Mesures de sécurité » avant d'installer le produit.**
- Nous ne sommes pas responsables de tout accident ou dommage survenant d'une installation du produit effectuée de toute autre façon que celle prescrite par les instructions fournies ou effectuée sans utiliser les pièces indiquées. Notre garantie ne couvre pas les défauts découlant de la construction.
  - Assurez-vous de remettre le Manuel de l'utilisateur au client.

### À l'intention de l'installateur/de l'entrepreneur :

- Veuillez inscrire les renseignements demandés à la page Garantie et vous assurer de remettre le manuel au client après l'installation.



## Mesures de sécurité






## Suivre les instructions ci-dessous

Cette section explique les mesures de sécurité à prendre afin de prévenir des blessures corporelles ou des dommages matériels.

- Les symboles suivants indiquent des dommages ou des blessures possibles lors d'une mauvaise manipulation.
- Les symboles suivants expliquent ce qu'il faut faire et ne pas faire. (Les éléments suivants sont des exemples de ces symboles.)

	<b>Avertissement</b>	Indique un risque de blessure mortelle ou grave
	<b>Mise en garde</b>	Indique un risque de blessures légères ou de dommages matériels

	Ce qu'il ne faut pas faire
	Ce qu'il faut faire

 <b>Avertissement</b>			
	Ne pas démonter	<ul style="list-style-type: none"> <li>• Ne pas modifier, démonter ou réparer ce produit. Cela pourrait causer un incendie, une décharge électrique ou un mauvais fonctionnement du produit.</li> </ul>	<ul style="list-style-type: none"> <li>• Utiliser toujours les vis fournies. L'utilisation d'autres vis que celles fournies peut entraîner la chute du produit et ainsi causer des blessures.</li> </ul>
	À respecter	<ul style="list-style-type: none"> <li>• Installer l'unité à un endroit assez solide pour supporter son poids. Une mauvaise installation peut entraîner la chute du produit et ainsi causer des blessures.</li> </ul>	
	<b>MISE EN GARDE</b>		<ul style="list-style-type: none"> <li>• Utiliser la tige fournie. Sinon, la chute du produit pourrait causer des blessures.</li> </ul>
		Interdit	

## ■ Contenu de l'emballage

Nom	Quantité	Contenu	Quantité	Nom	Quantité	Contenu	Quantité
Unité	1 ensemble	Boîtier	1	Pièces	1 ensemble	Vis de fixation du boîtier (φ5×40)	4
		Tige	1	Manuel	1 ensemble	Manuel d'installation, Instructions (pour les propriétaires)	
		Support de tige	2				

# Notes de préinstallation

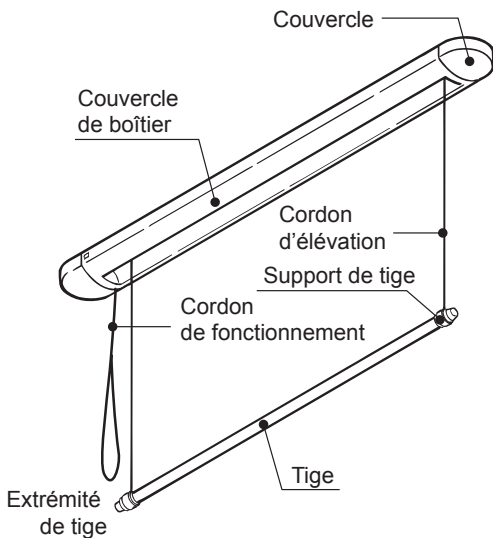
## ■ Vérifier attentivement l'emplacement de l'unité au moment de l'installation.

### Base de plafond pour installation

Finition du plafond	Installer	Finition du plafond	Installer
Double plafond (base en bois)	✓	Poutres (cloisons directement sur la structure sans base)	✗
Double plafond (base légère en acier)	✓	Plafond direct	✗
Poutres (base plus cloisons dans la zone des conduits)	✓		

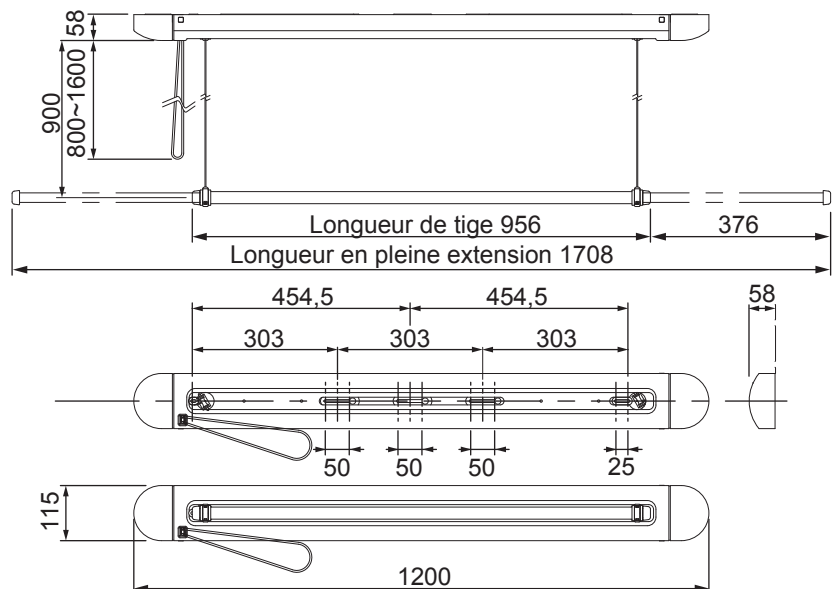
- S'assurer qu'il y a une distance suffisante entre le mur et le produit pour suspendre les vêtements.
  - \* Si l'unité est installée près de la fenêtre, s'assurer que les vêtements n'entrent pas en contact avec les rideaux.
- Ne pas installer sur un plafond en pente.
- Ne pas installer le produit dans une salle de bains ou à l'extérieur, comme un balcon.
  - \* Cela causerait un mauvais fonctionnement.
- Il est recommandé d'installer le produit dans une pièce suffisamment aérée.
- Utiliser uniquement la tige fournie.
- Ne pas l'utiliser avant de l'avoir installée. Les câbles pourraient s'emmêler et risqueraient de mal fonctionner.
- Vérifier la hauteur de l'unité au moment de l'installation.
  - \* Le produit doit être installé à une hauteur de 2,4 mètres. Si le plafond est trop haut, il sera plus difficile d'accéder au produit. Consulter la section « Réglage de la longueur du cordon ».

## ■ Noms des pièces



## ■ Dimensions

[Unité : mm]



# Installation

## 1 Décider de l'emplacement de l'unité

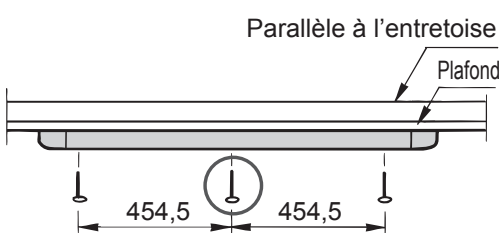
**MISE EN GARDE**



À respecter

- Fixer solidement le boîtier à l'entretoise et s'assurer qu'elle est suffisamment robuste pour supporter une charge maximale de 8 kg. Une mauvaise installation peut entraîner la chute du produit et ainsi causer des blessures.

### ■ Installation parallèle à l'entretoise

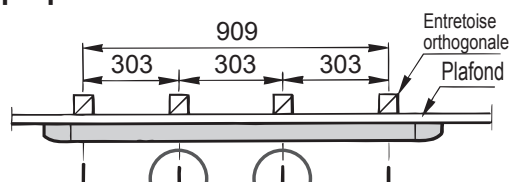


**Vis temporaire**

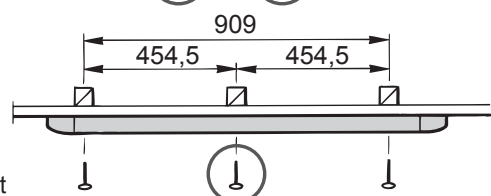
S'assurer que l'unité est placée à une bonne distance du mur afin qu'il y ait suffisamment d'espace pour suspendre les vêtements.

### ■ Installation perpendiculaire à l'entretoise

Entretoise à inclinaison de 30°



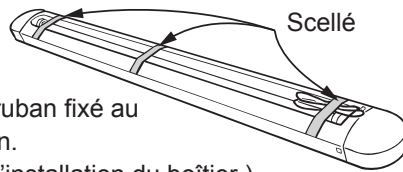
Entretoise à inclinaison de 45°



## 2 Installer l'unité

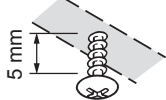
**\* Au besoin, régler la longueur du cordon avant de procéder à l'installation.**  
(Consulter la section « Réglage de la longueur du cordon ».)

1. Retirer les 3 scellés retenant la tige.



\* Ne pas retirer le ruban fixé au cordon d'élévation.  
(4. Retirer après l'installation du boîtier.)

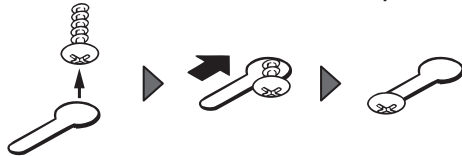
2. Insérer des vis temporairement dans les entretoises.



### Conseils d'installation

Si les entretoises sont en fer léger, percer d'abord des avant-trous de CP2 dans les entretoises.

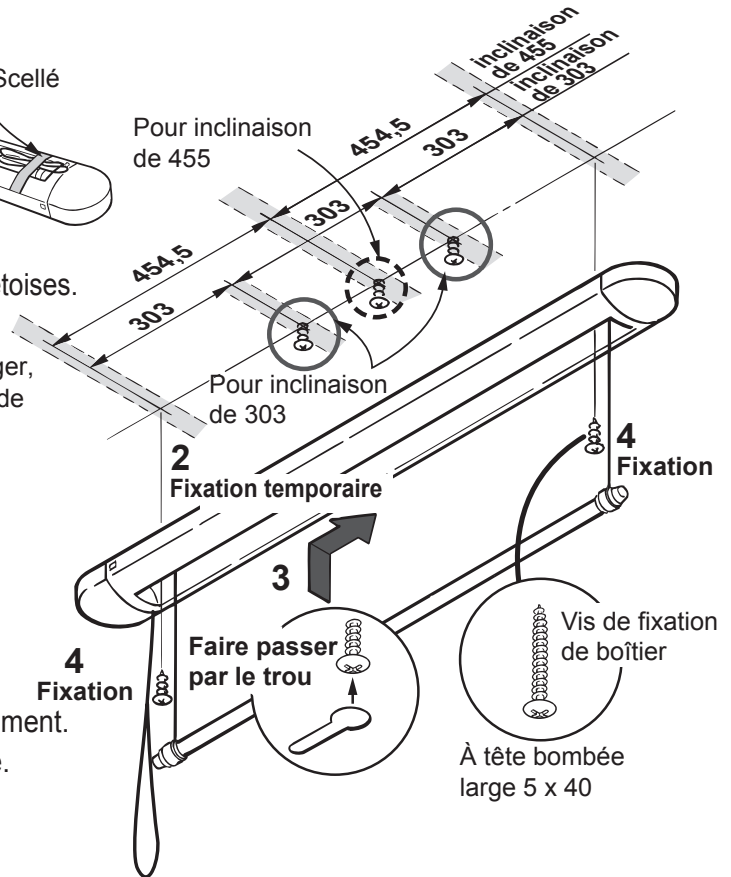
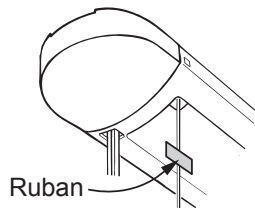
3. Fixer le boîtier sur les vis temporaires.



4. Installer le boîtier.

- ① Positionner les deux extrémités correctement.
- ② Bien serrer les vis de fixation temporaire.

5. Retirer le ruban retenant le cordon d'élévation.

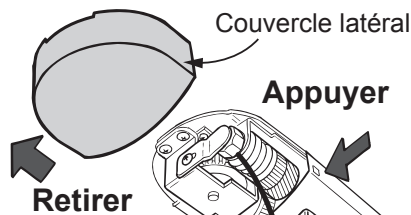


 <b>MISE EN GARDE</b>	 <b>À respecter</b>	<ul style="list-style-type: none"> <li>• Installer l'unité à un endroit assez solide pour supporter son poids. Une mauvaise installation peut entraîner la chute du produit et ainsi causer des blessures.</li> </ul>
--------------------------	------------------------	---

### ■ Nivelage de la tige

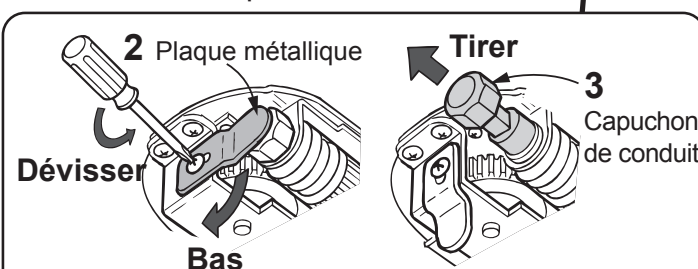
Si la tige une fois installée n'est pas de niveau, effectuer le réglage comme suit :

1. Appuyer sur le couvercle latéral pour le retirer.



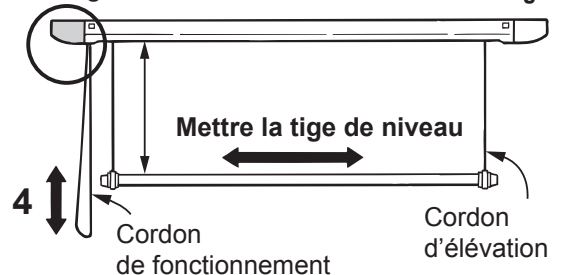
2. Tirer sur la plaque métallique. Desserrer les vis.

3. Tirer sur le capuchon de conduit.



\* Pour retourner au réglage initial, suivre les procédures précédentes en sens inverse.

4. Déplacer le cordon pour régler la tige.  
(Seule l'extrémité de la tige où le cordon est situé va bouger.)  
\* Régler la hauteur du côté du cordon. \* Régler



5. Replacer le capuchon de conduit.  
(Enfoncer le capuchon complètement.)
6. Replacer la plaque de métal.
7. Replacer le couvercle latéral.  
(Pousser jusqu'au verrouillage.)

## ■ Réglage de la longueur du cordon

[Unité : mm]

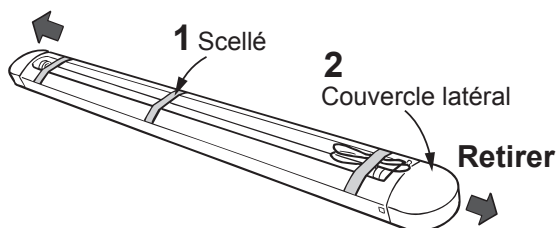
### Mise en garde

- Seule une entreprise de construction peut effectuer ce réglage.
- Procéder à ce réglage avant l'installation du produit.

Le produit doit être installé au plafond d'une hauteur de 2,4 mètres.

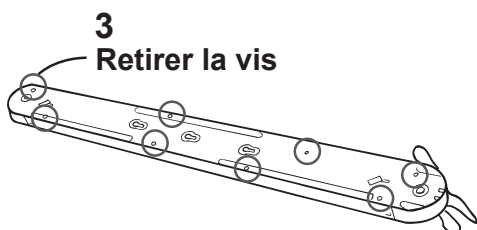
Régler la longueur du cordon en fonction de la **hauteur du plafond**.

1. Retirer tous les scellés retenant la tige.

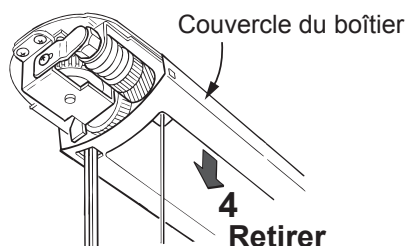


2. Retirer le couvercle latéral.

3. Retirer les vis derrière le boîtier.



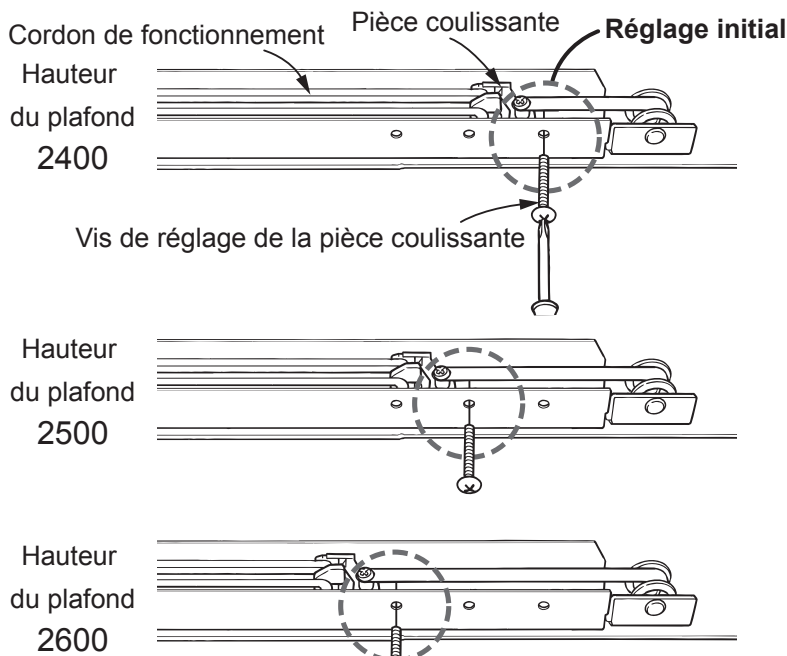
4. Retirer le couvercle du boîtier.



5. Retirer les vis de réglage de la pièce coulissante et positionner cette dernière en fonction de la hauteur du plafond.

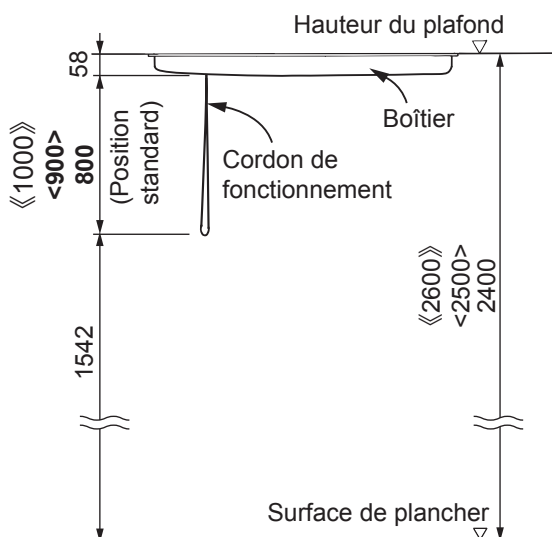
6. Serrer les vis de réglage de la pièce coulissante.

### Fixer la vis et la base



### [Options de réglage]

L'illustration ci-dessous montre 3 options de longueur de cordon.



## Vérification après installation

Éléments à vérifier	Cocher
Le boîtier a-t-il été solidement installé?	
La tige s'abaisse-t-elle et remonte-t-elle au moyen du cordon?	
La tige se range-t-elle dans le boîtier lorsqu'elle est hissée jusqu'en haut?	

**Panasonic Canada Inc.**

5770 Ambler Drive, Mississauga ON L4W 2T3

© Panasonic Corporation 2014

D0414-0