

Instruction - Charnières RCS322



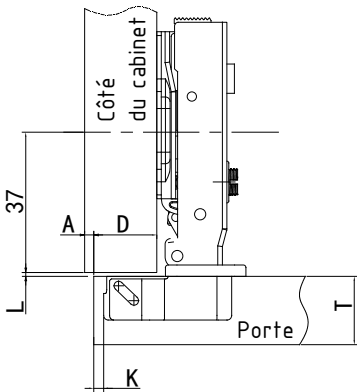
Pré-réglage de Recouvrement

K = Distance de perçage
H = Hauteur de plaque

D = Recouvrement
T = Épaisseur de la porte

A = Dévoilement
L = Espacement de la porte

Plein Recouvrement

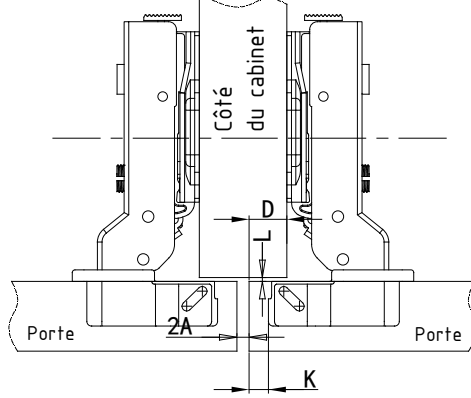


L = 1.5 (Quand la plaque est installée à 37 mm de la bordure de porte)

D \ K	3	4	5	6	7
0	15	16	17	18	19
2	13	14	15	16	17
4	11	12	13	14	15

$$H = 12 + K - D$$

Demi Recouvrement

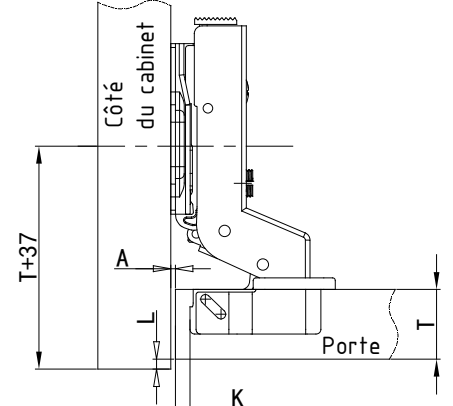


L = 1.5 (Quand la plaque est installée à 37 mm de la bordure de porte)

D \ K	3	4	5	6	7
0	6.5	7.5	8.5	9.5	10.5
2	4.5	5.5	6.5	7.5	8.5
4	2.5	3.5	4.5	5.5	6.5

$$H = 3.5 + K - D$$

Encastrée



L = 0 (Quand la plaque est installée à 37+T mm de la bordure de porte)

A \ K	3	4	5	6	7
0	2	1	0		
2	4	3	2	1	0
4	6	5	4	3	2

$$H = -5 + K + A$$

Dévoilement Minimum *

(avec bordure de porte r=1mm, basé sur pré-réglage)

A \ K	14	15	16	17	18	19	20	21	22
3	0.3	0.5	0.7	0.9	1.2	1.5	1.8	2.2	2.6
4	0.3	0.5	0.7	0.9	1.1	1.4	1.8	2.1	2.5
5	0.2	0.4	0.6	0.9	1.1	1.4	1.7	2.0	2.4
6	0.2	0.4	0.6	0.8	1.1	1.3	1.6	2.0	2.4
7	0.2	0.4	0.5	0.8	1.0	1.3	1.6	1.9	2.3

* 0.5 supplémentaire pour ajustement de recouvrement positif

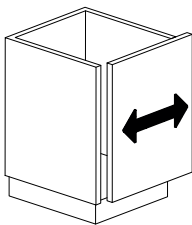
Espacement de Porte Minimum

(avec bordure de porte r=1mm, basé sur pré-réglage)

L \ T	14	15	16	17	18	19	20	21	22
3	1.0	1.0	1.0	1.0	1.0	1.0	1.0	1.0	1.0
4	1.0	1.0	1.0	1.0	1.0	1.0	1.0	1.0	1.2
5	1.0	1.0	1.0	1.0	1.0	1.3	1.5	1.8	2.0
6	1.0	1.3	1.5	1.8	2.0	2.3	2.5	2.8	3.0
7	2.0	2.3	2.5	2.7	3.0	3.2	3.5	3.7	3.9

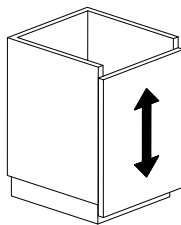
Ajustements

Horizontale



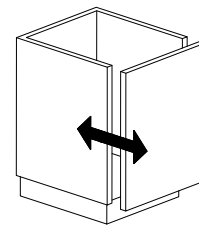
[-2, +2]

Verticale



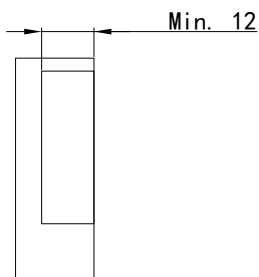
[-2, +2]

Profondeur

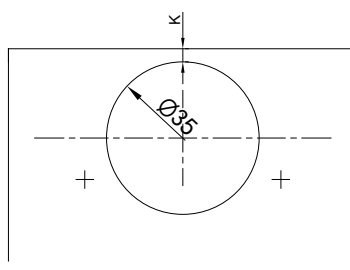


[-2, +2]

Perçage



Vis à Bois



Goujons 8mm

