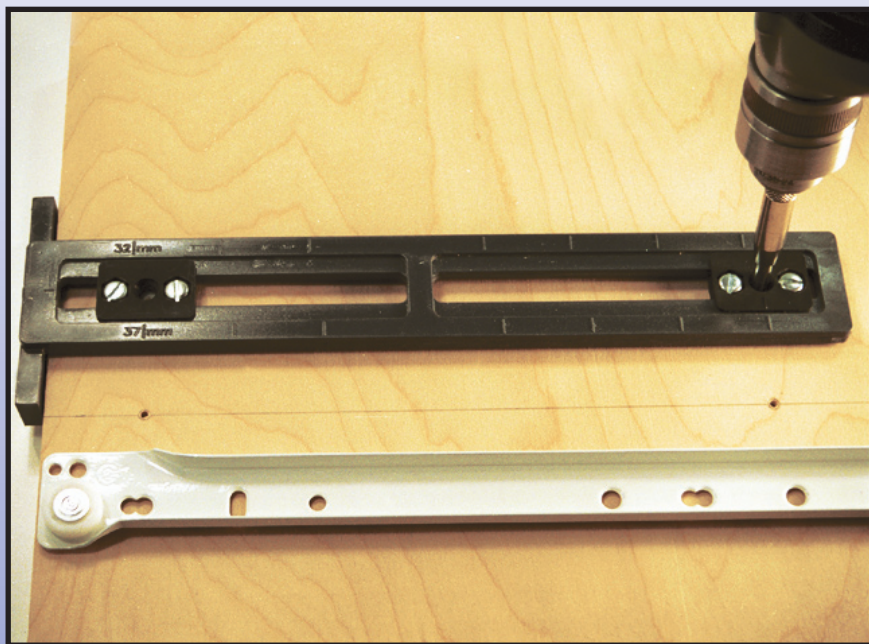


## EASY GUIDE

### Drawer Guide Jig

Gabarit de montage pour coulisses de tiroir



**FOR  
INSTALLATION  
OF ALL BRANDS  
OF DRAWER  
GUIDES**

Pour installer toutes  
marques de  
coulisses à tiroir

**INSTALLS  
REGULAR  
OR FULL  
EXTENSION GUIDES**

Pour installer les  
coulisses régulières  
en pleine extension

**FAST AND  
ACCURATE**

Rapide et précis

**USE OVER & OVER**

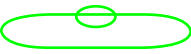
Durable

**CENTERLINE EASY  
ALIGNMENT**

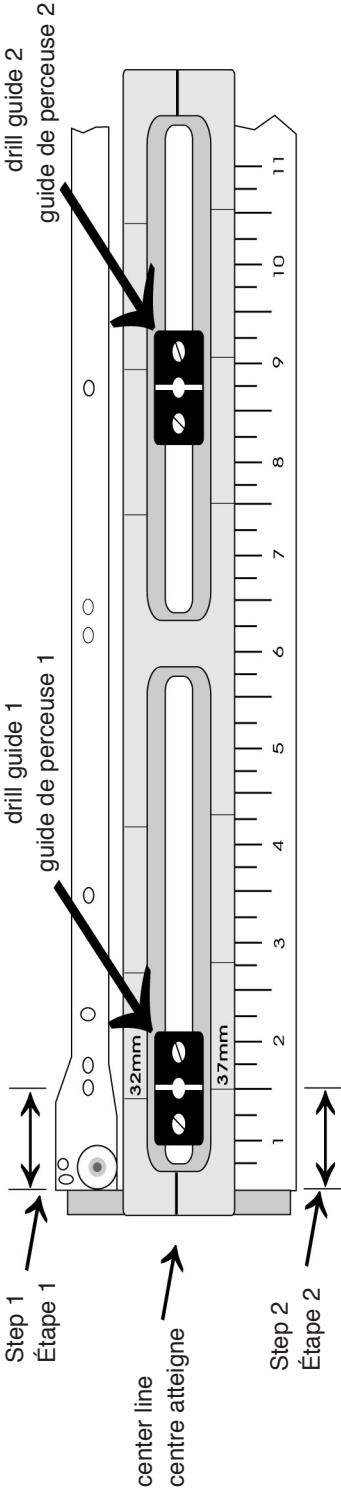
Alignement simple  
grâce aux lignes de  
références

**HIGH IMPACT  
POLYCARBONATE**

Polycarbonate  
presqu'indestructible



# DRAWER GUIDE JIG EURO Easy Guide



www.eurolimited.com  
100% Customer Satisfaction

### Other tools you will need:

#5 Vix Bit, electric drill, slotted screwdriver, phillips screwdriver, square, pencil, measuring tape

Setting up the Easy Guide Jig

**Step 1.** Measure the distance from the front of the drawer guide to the first attachment screw mounting hole.

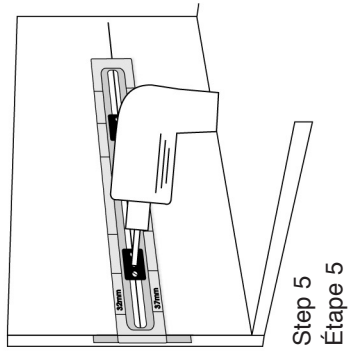
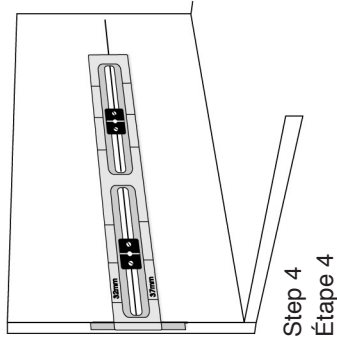
**Step 2.** Loosen screws in drill guide 1. Place measuring tape against the fence of the Easy Guide Jig and slide the drill guide until you read the measurement taken in Step 1 on the centerline of the drill guide, tighten screws.

**Step 3.** Repeat Steps 1 & 2 for drill guide 2, for any attachment screw mounting hole within the adjustment range of drill guide 2.

Installing Drawer Guides

**Step 4.** Make a reference line on the cabinet partition at the desired elevation. Place the Easy Guide Jig against the partition and align the centerline marks on the jig with your reference line.

**Step 5.** Drill for screws with a #5 Vix Bit and install drawer guide. Install any other screws in the drawer guide.



### Autres outils dont vous aurez besoin:

Mèche Vix #5, perceuse électrique, tournevis à fente, tournevis phillips, aquerre, crayon, ruban à mesurer.

Installer le calibre guide

**Étape 1.** Mesurer la distance entre le devant du guide et le premier trou à vis de la montage.

**Étape 2.** Dévisser les vis du guide de perçuseuse 1. Appuyer le bout du ruban à mesurer contre le rebord du calibre guide et faire glisser le guide 1 jusqu'à ce que son centre atteigne la mesure prise à l'étape 1. Serrer les vis du guide.

**Étape 3.** Répéter les étapes 1 & 2 avec le guide de perçuseuse 2 pour tout autre trou à vis de montage se trouvant dans la plage d'ajustement du guide de perçuseuse 2.

Installer les guides du tiroir

**Étape 4.** Tracer une ligne de référence au niveau désiré sur la cloison du cabinet. Placer le calibre guide sur la cloison du cabinet en alignant les marques centrales du calibre avec la ligne de référence déjà tracée.

**Étape 5.** Percer les trous à vis à l'aide de la mèche Vix #5 et installer le guide du tiroir installer toute autre vis sur le guide du tiroir.