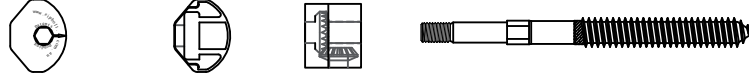
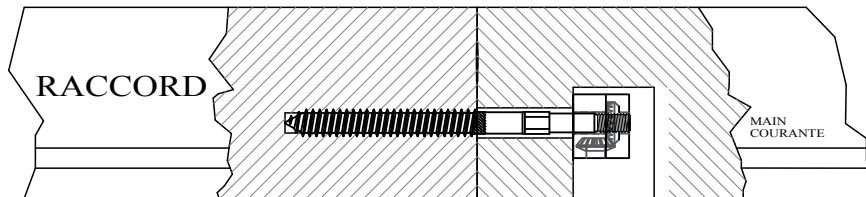
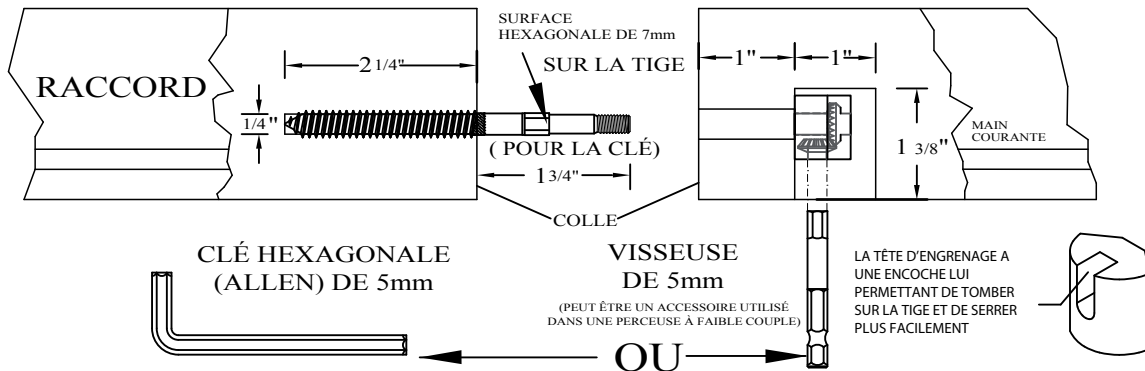


ZIPBOLT^{MD} BOULON DE MAIN COURANTE UT

VUE DE DESSUS VUE DE DESSOUS VUE DE CÔTÉ

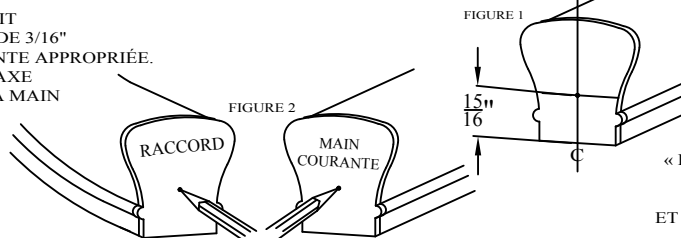


TÊTE D'ENGRENAGE



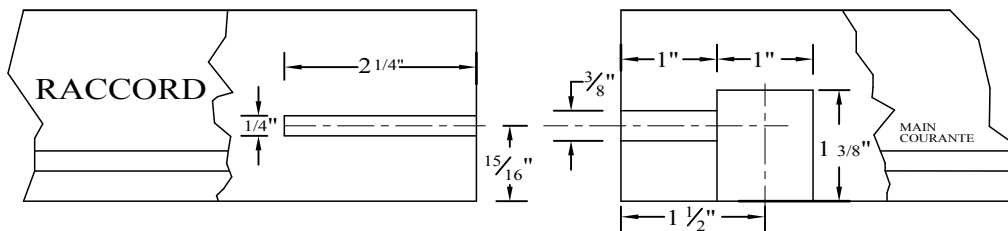
GABARIT POUR JOINDRE UNE MAIN COURANTE À UN RACCORD À L'AIDE D'UN MORCEAU DE MAIN COURANTE COUPÉ

1. PRÉPARER LE GABARIT
COUPEZ UN MORCEAU DE 3/16"
DANS LA MAIN COURANTE APPROPRIÉE.
MESUREZ 15/16" SUR L'AXE
À PARTIR DU BAS DE LA MAIN
COURANTE. PERCEZ
UN TROU DE 1/16"
DE DIAMÈTRE TEL
QU'ILLUSTRÉ
SUR LA FIGURE 1.



2. UTILISER LE GABARIT
INSCRIVEZ « MAIN COURANTE »
SUR UN CÔTÉ DU GABARIT ET
« RACCORD » SUR L'AUTRE CÔTÉ.
ALIGNER LE GABARIT.
MARQUEZ LA MAIN COURANTE
ET LE RACCORD TEL QU'ILLUSTRÉ
SUR LA FIGURE 2.

PERCER LA MAIN COURANTE ET LE RACCORD – JOINDRE AVEC LE BOULON DE MAIN COURANTE – INSTALLER LE CACHE-VIS



- PERCEZ UN TROU DE 1/4" DE DIAMÈTRE ET DE 2 1/8" DE PROFONDEUR DANS LE RACCORD SUR LE POINT MARQUÉ SUR LE GABARIT (FIG. 2).

- PERCEZ UN TROU DE 1" DE DIAMÈTRE AU BAS DE LA MAIN COURANTE SUR L'AXE, À 1 1/2" DE L'EXTRÉMITÉ DE LA MAIN COURANTE. LE TROU DOIT AVOIR UNE PROFONDEUR DE 1 3/8".

- EN VOUS SERVANT DE LA MARQUE SUR LE GABARIT (FIG. 2), PERCEZ UN TROU DE 3/8" DE DIAMÈTRE DANS L'EXTRÉMITÉ DE LA MAIN COURANTE. LE TROU DOIT AVOIR UNE PROFONDEUR DE 1 1/2".

- INSTALLEZ LE BOULON DE MAIN COURANTE DANS LE RACCORD EN LE LAISSANT DÉPASSER DE 1 7/8".

- ASSEMBLEZ LA MAIN COURANTE ET LE RACCORD « À SEC » ET VÉRIFIEZ L'ASSEMBLAGE À L'AIDE D'UNE VISSEUSE OU D'UNE CLÉ HEXAGONALE (ALLEN) DE 7 mm. UTILISEZ DE LA COLLE SUR L'ASSEMBLAGE FINAL. APPLIQUEZ DE LA COLLE SUR LES REBORDS DU CACHE-VIS ET COUVREZ LE TROU DE 1" AU BAS DE LA MAIN COURANTE. SABLEZ POUR LISSER LA SURFACE.

VOUS POUVEZ AUSSI UTILISER LE GABARIT DE L'AUTRE CÔTÉ