



Gris



Gris Foncé

Système de tiroir pour vanité

Banio est un système dessiné pour améliorer la fonctionnalité et la production de tiroir de vanité.

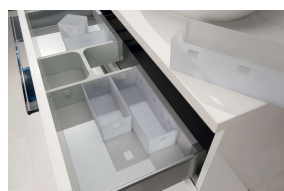
Solution technique : la forme de découpe permet de cacher les tuyaux de renvois déplaçant à voir à l'arrière.

Fonctionnalité : les contenants de rangement vous aideront à organiser votre tiroir.
2 améliorations dans un même produit.



Avantages

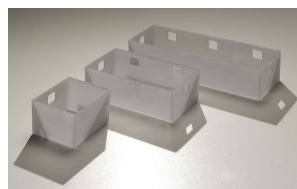
- Effectuez une coupe sur la base de votre tiroir en suivant les instructions fournies.
- Coupez les profilés latéraux Banio à vos dimensions
- Assemblez le système en les clipant ensemble.
- Insérez les contenants.
- Disponible en blanc, en gris et en gris foncé.
- Peut être utiliser avec n'importe quel type de tiroir (mélamine, bois, métal, à double paroi)
- Avec Banio, votre tiroir de vanité sera beaucoup plus facile à produire et vous aidera à avoir un rangement et une organisation parfaite dans votre tiroir de vanité.



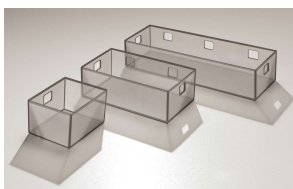
Translucide



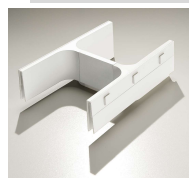
Graphite



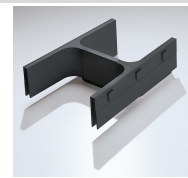
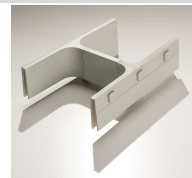
Blanc



Gris



Gris Foncé



Les 3 contenants peuvent être installés dans les 2 sens (en largeur ou en profondeur) en utilisant les crochets sur les profilés

Pour une ensemble complet, commander :

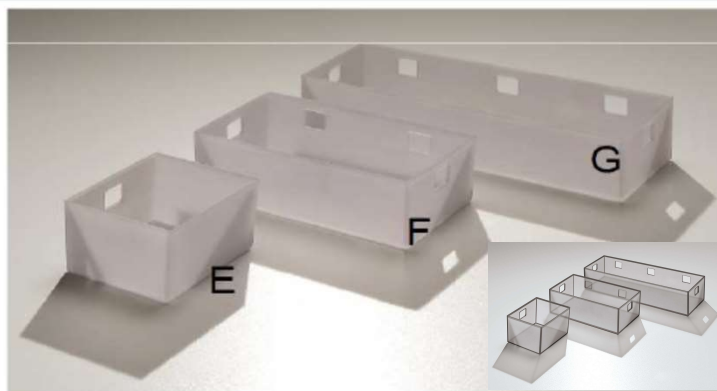
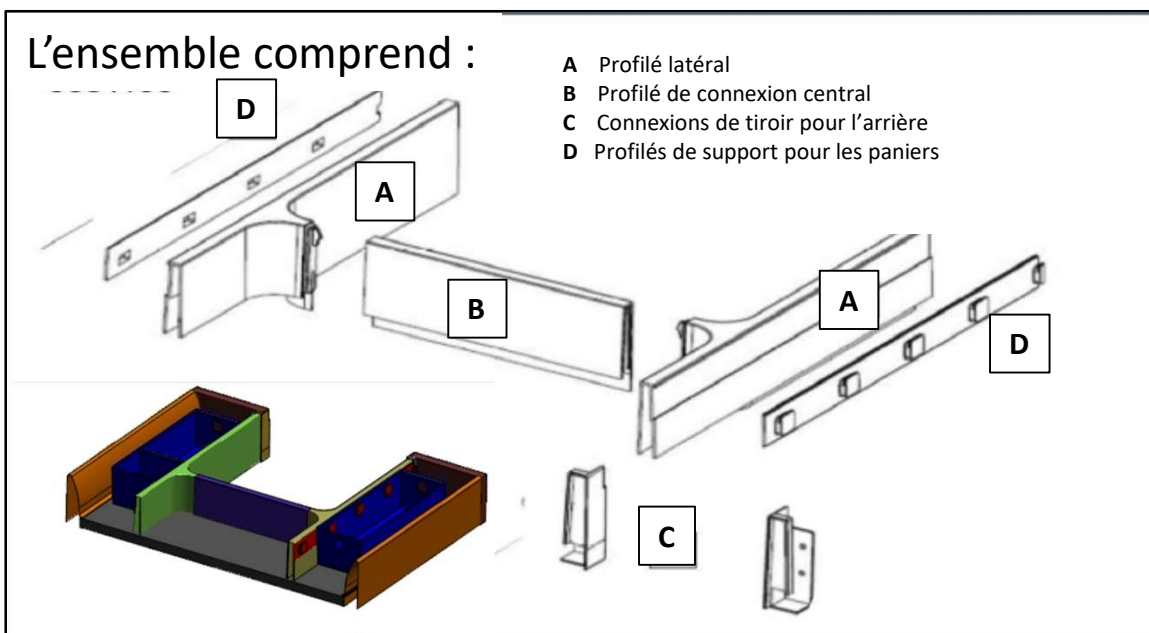
- Ensemble de profilés Banio (# 503130, 5031100 ou 5031910)
- Un ou plusieurs ensembles de 3 paniers # 503211 ou 5032905

Blanc	Gris	Gris Foncé	Description
503130	5031100	5031910	Système de tiroir de vanité
Translucide	Graphite		
503211	5032905		Ens. 3 paniers diviseur BANIO

Dimensions internes requises :
Hauteur : min. 65mm (2 5/8")
Profondeur : 267 à 481mm (10 1/2" à 18 7/8")
Largeur : min. 490mm (19 1/4")

À utiliser avec des fonds de tiroirs de 16mm (5/8") d'épaisseur.

Informations techniques



E- 84 x 84mm (3 3/16" x 3 3/16")
 F- 84 x 168mm (3 3/16" x 6 5/8")
 G- 84 x 262mm (3 3/16" x 10 5/16")

503211 Translucide
 5032905 Graphite



Exemple de fond de tiroir qui sera utilisé
 avec les côtés de tiroir de votre choix.

Un ensemble de 1 profilé et 1 connecteur permet d'installer **BANIO** dans des tiroirs plus larges. Il devient donc la solution idéale pour un tiroir sous-évier dans une cuisine.



Avantages

- L'ensemble de profilé et connecteur Banio vous permettent d'installer un système de diviseurs Banio plus large pour des tiroirs sous-évier dans une cuisine ou larges vanités dans un salle de bain.
- L'ensemble comprend un profilé de 370mm (14 9/16") de long pouvant être coupé sur mesure et un connecteur pour attacher 2 profilés ensembles afin d'obtenir la largeur nécessaire pour votre tiroir.
- Disponible en blanc, en gris et en gris foncé.



# Produit	Description	Fini
5009030	ENS.BANIO CONN.+PROFILE	Blanc
5009100	ENS.BANIO CONN.+PROFILE	Gris
5009910	ENS.BANIO CONN.+PROFILE	Gris Foncé