

7.1.2) Accouplement endommagé

L'accouplement est endommagé lorsque

- les mèches se bloquent dans la pièce à usiner et que la roue du ventilateur du moteur [29] continue de tourner.

ATTENTION :

⚠ Ne pas manipuler dans l'emprise de la zone de travail (A) de la machine.

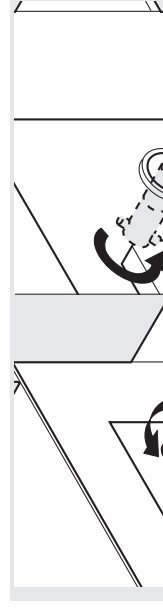
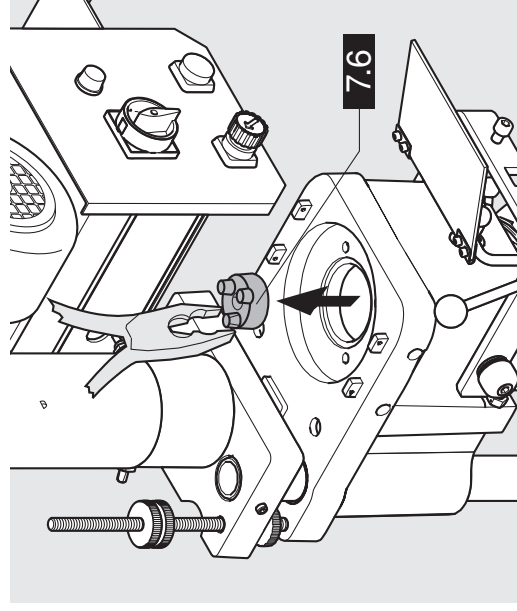
- Positionner l'interrupteur général sur **pos. 0**.
- Couper l'alimentation électrique de la machine et la déconnecter du réseau à air comprimé
- Retirer les mèches
- Démontez le capot moteur
- Desserrer les quatre vis de fixation latérales [74] du moteur. (env. 4 tours complets).
- Soulever le moteur et le poser sur la commande.

ATTENTION :

⚠ Bloquer le moteur pour éviter qu'il ne tombe.



- Retirer l'anneau amortisseur [75]
- Déposer l'ancien accouplement [76]
- Monter l'accouplement de rechange [76] sur l'arbre. (Veiller au bon positionnement entre l'accouplement et l'arbre.)
- Insérer l'anneau amortisseur [75]
- Positionner la partie inférieure de l'accouplement pour la mise en place du moteur
- Mettre le moteur en place (le moteur doit bien reposer sur la bride)
- Resserrer les quatre vis de fixation latérales [74]
- Remonter le capot moteur.



7.1.3) Remplacement du volant d'exploitation